

SYYSÖLJYKASVIT

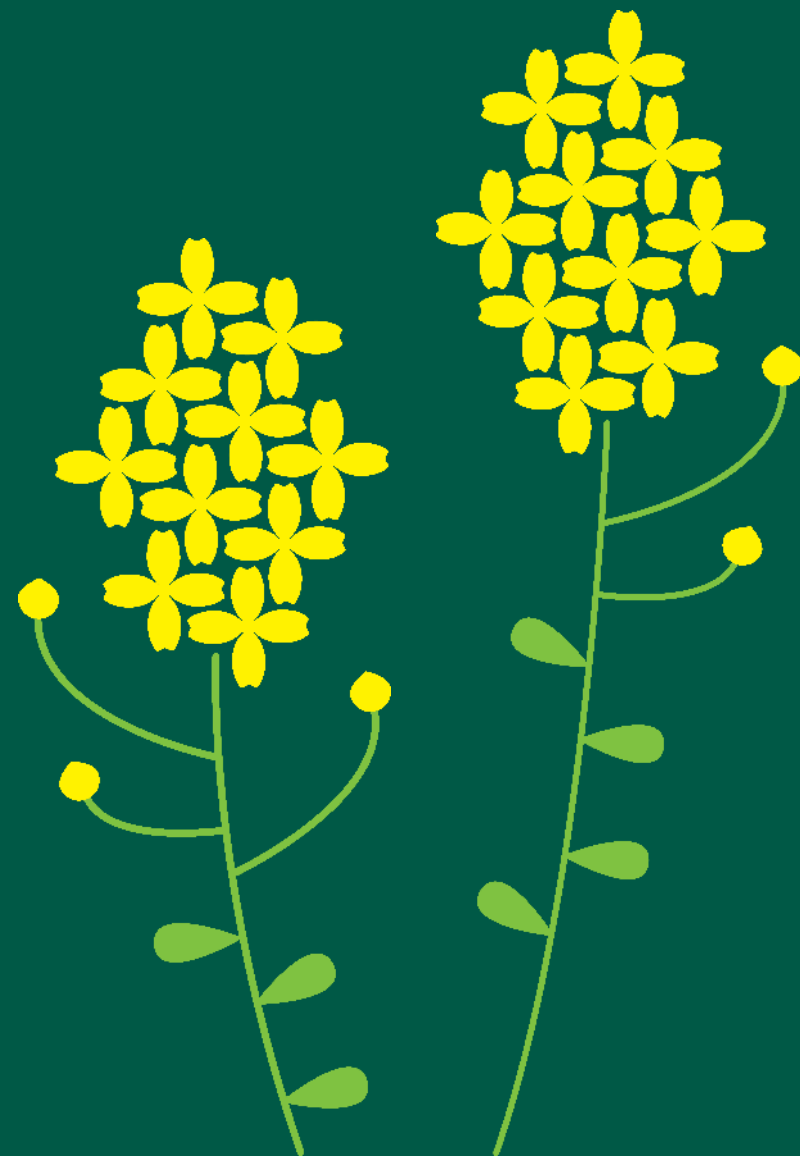
- Hyödynnä mahdollisuutesi!

Matti Hämäläinen

17.12.2021

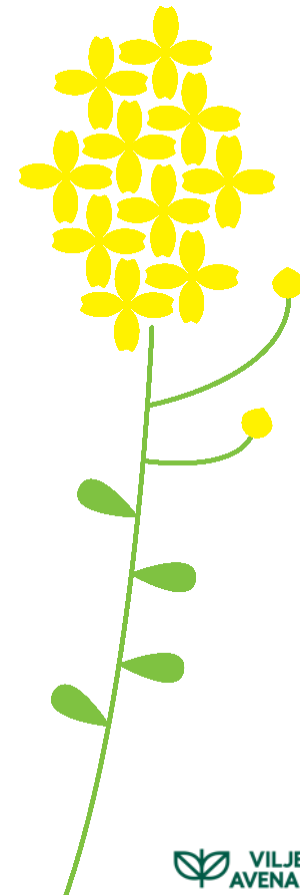


VILJELIJÄN
AVENA BERNER

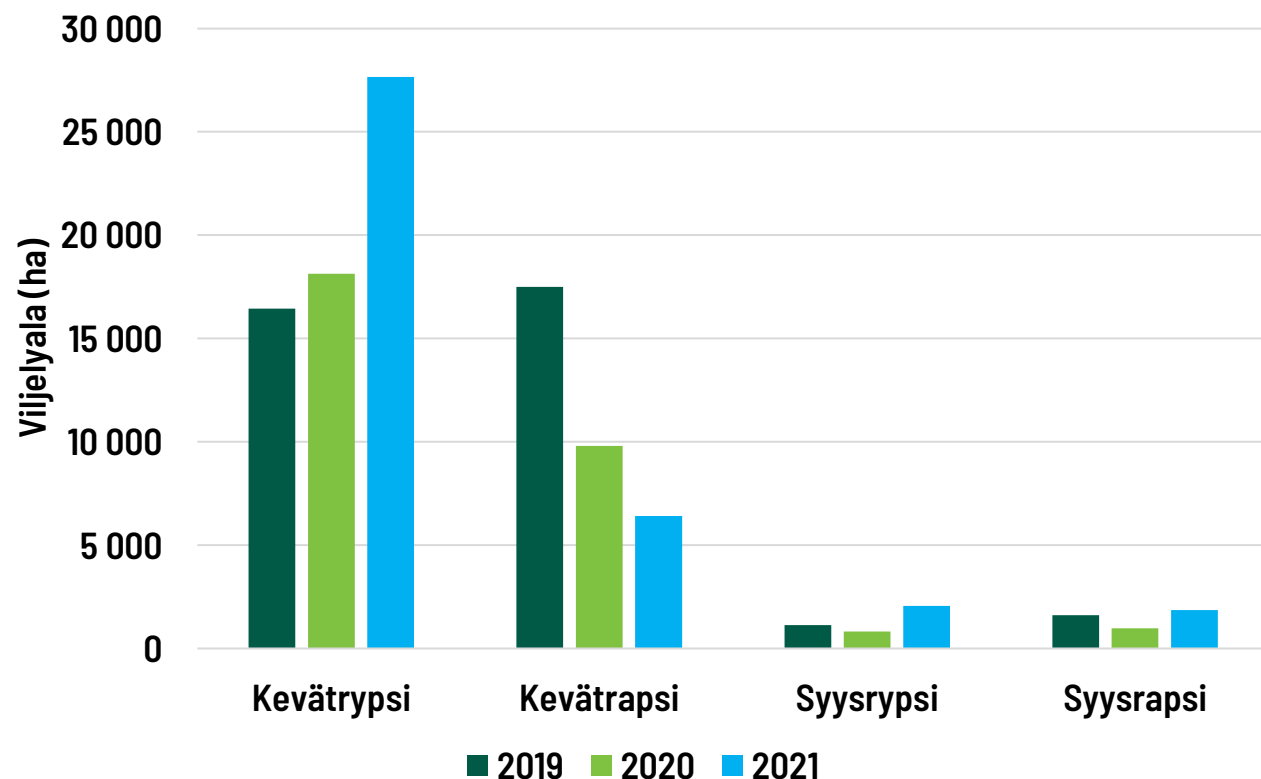


Esityksen sisältö

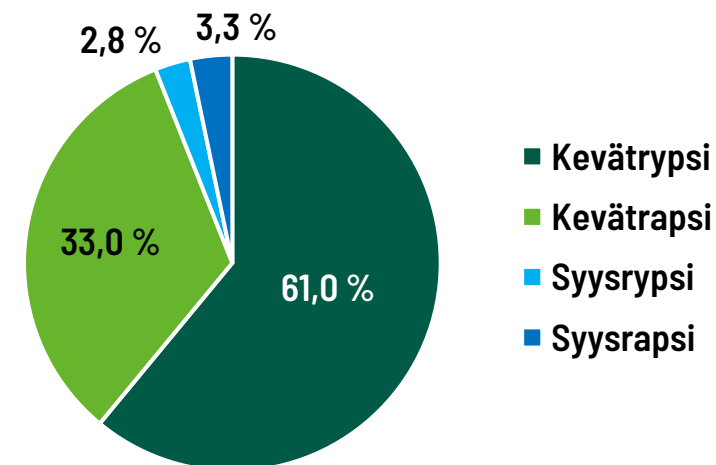
- **Öljykasvien viljelytilanne**
- **Syysöljykasvuston perustaminen**
- **Syysöljykasvien viljelytoimenpiteet**
- **Syysöljykasvien kasvukausi 2021**
- **Syysöljykasvien lajikevalikoima**



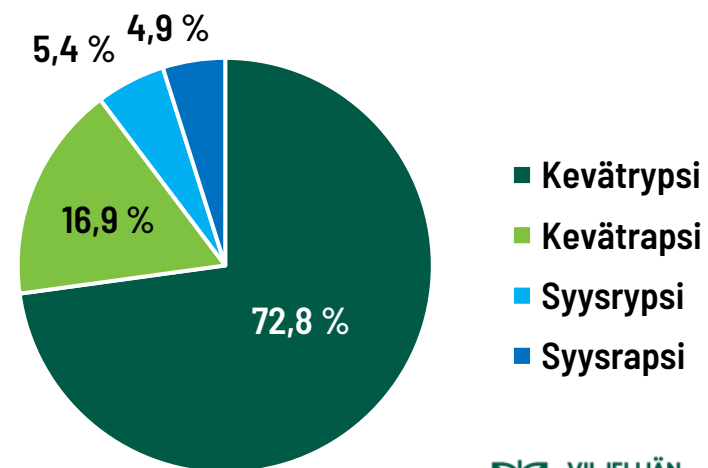
Öljykasvien pinta-alat



Öljykasvilajien osuudet 2020

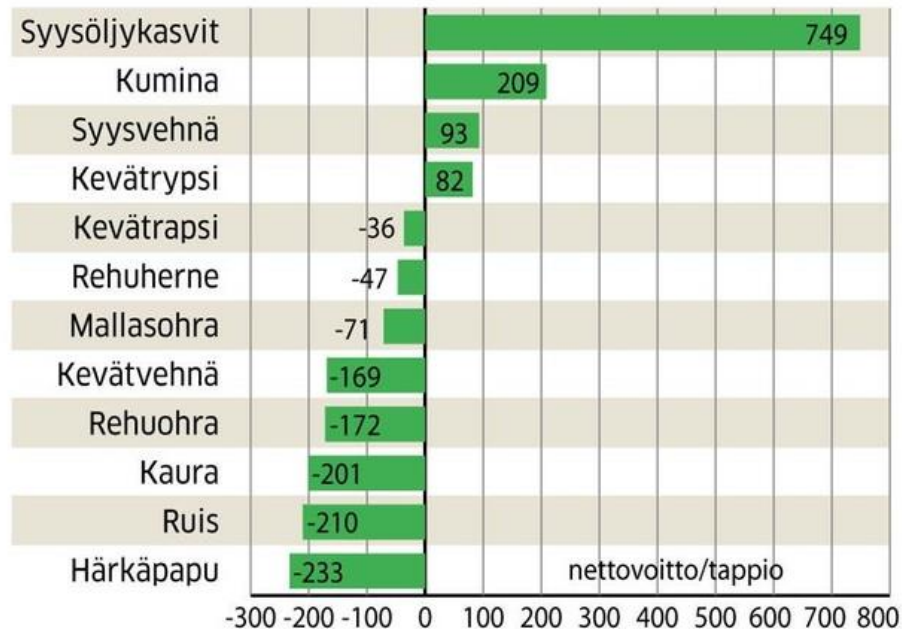


Öljykasvilajien osuudet 2021



Kannattavuus ja hintataso korkealla

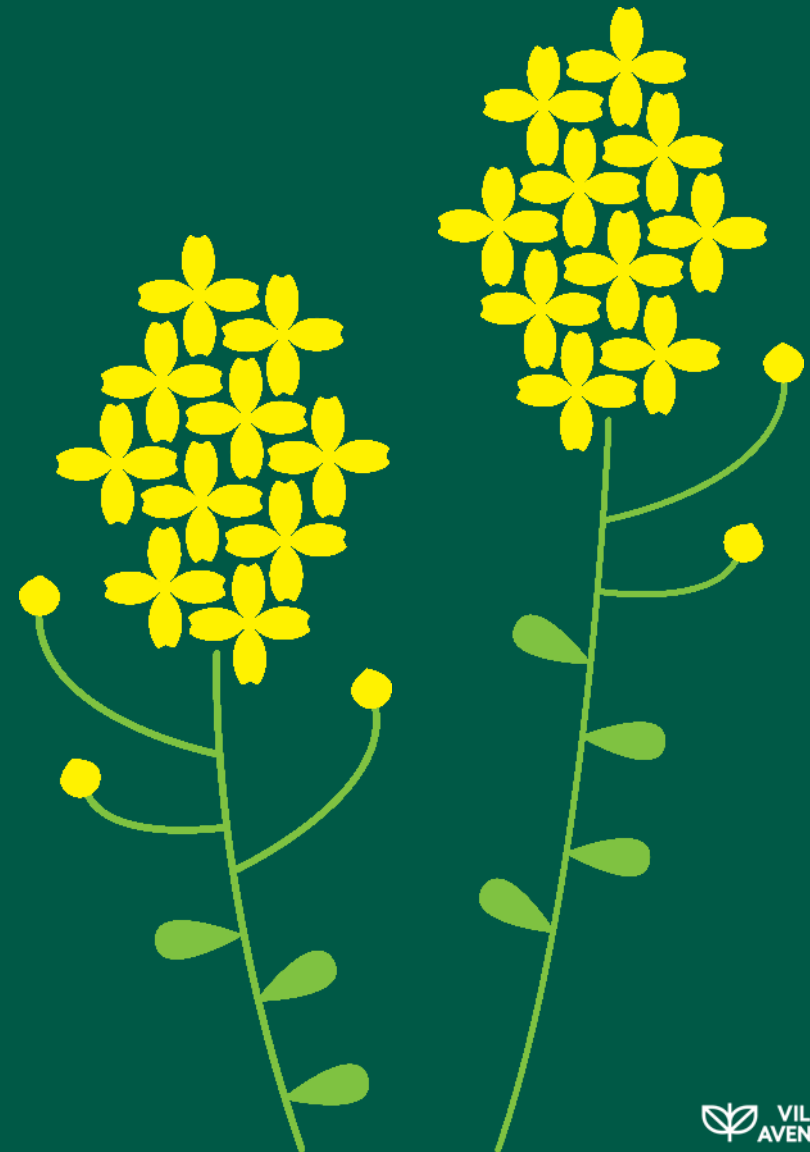
Kasvikohtaiset ennakkotulokset 2021



MT Timo Filpus Lähde: ProAgria

ProAgrian kannattavuuden
ennakkolaskelmassa sekä
syys- että kevätöljykasvit
erinomaisessa asemassa

Syysöljykasvikasvuston perustaminen



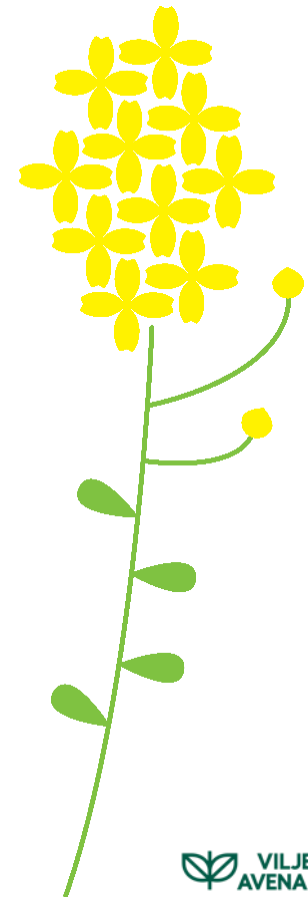
Maan kasvukunto

- Syyskasveille soveltuva lohko
 - Pinnanmuodot
- Hyvä maan rakenne
 - Vesitalous kunnossa
 - Syväjuurisella öljykasvilla positiivinen vaikutus maan rakenteeseen
- pH → vähintään tyydyttävällä tasolla



Kasvinsuojeluaineiden jälkirajoitukset

- Aina tärkeää varmistaa esikasvilla käytetyn rikka-aineen soveltuvuus syysöljykasvin perustamiselle
 - Rajoitus kylvövuosi tai seuraava vuosi
 - Syysöljykasveja ei saa perustaa, jos lohko on käsitelty samana vuonna
 - Maa on muokattava tai kynnettävä ennen syysöljykasvin perustusta



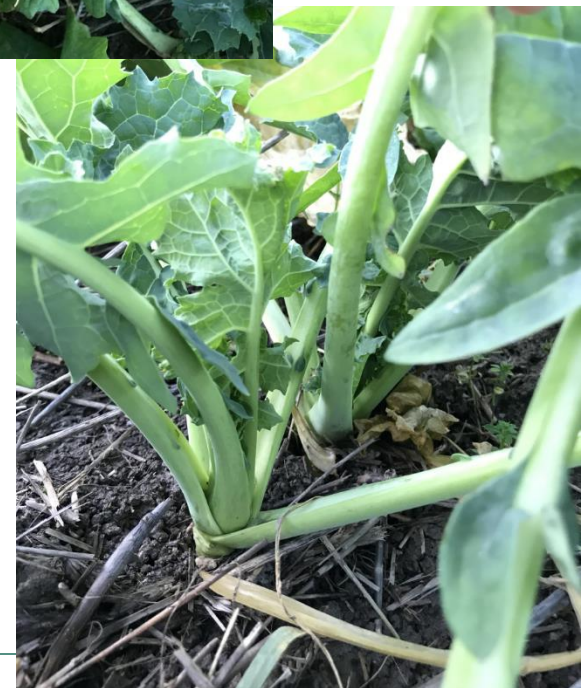
Valmiste	Käsittelyvuosi	Käsittelyä seuraava vuosi
Ally Class, CDQ SX, Express Gold SX	Syysöljykasveja ei saa perustaa	Ei rajoituksia
Attribut Super, Attribut C	Syysöljykasveja ei saa perustaa	Maa on muokattava
Conviso One	Syysöljykasveja ei saa perustaa	Syysöljykasveja ei saa perustaa
DFF SC 500	Syysöljykasveja ei saa perustaa	Maa on muokattava
Fenix	Ennen syysöljykasveja maa on kynnettävä	Ei rajoituksia
Goltix, Target SC, Harmony SX	Jos kasvusto joudutaan rikkomaan, ei öljykasvien perustaminen ole mahdollista	Ei rajoituksia
Mateno Duo	-	On suositeltavaa kyntää maa
MCPA	Jos kasvusto joudutaan uusintakylvämään, MCPA:ta ei saa käyttää yhdessä glyfosaatin kanssa ennen öljykasvien viljelyä	Ei rajoituksia
Sekator OD, Chekker Plus, Hussar Plus	Maa on kynnettävä ennen syysöljykasvien perustamista	Ei rajoituksia
Senkor SC 600, Metro, Proman	Syysöljykasveja ei saa perustaa	Ei rajoituksia
Titus WSB	Syysöljykasveja ei saa perustaa	Syysöljykasveja ei saa perustaa
Tooler	Muiden viljelykasvien kylvö on muokkauksen jälkeen mahdollista 60 päivää käsittelystä.	Ei rajoituksia
Tooler Heavy, Biathlon 4D	Kun kasvinsuojeluainetta on käytetty keväällä, ei syysöljykasveja tai muita ristikukkaisia saa kylvää samalle lohkolle kahta kuukautta aikaisemmin ja maa on muokattava vähintään 12 cm syvyyteen. Ellei maata muokata, ei syysöljykasveja tai muita ristikukkaisia saa samalla lohkolle kylvää kolmea kuukautta aikaisemmin.	Ei rajoituksia

Kasvitautilien muut isäntäkasvit huomioon viljelykierrossa

- **Pahkahomeen isäntäkasvit:**
 - Rypsi, rapsi, kumina, herne, härkäpapu, peruna, apilat, virnat, sinimailanen, pellava
 - Useat avomaan vihanniskasvit kuten porkkana, kaalit, salaatti
 - Koristekasvit kuten auringonkukka
- **Möhöjuuren isäntäkasvit:**
 - Rypsi, rapsi, sinappi, retikka, kaali, lanttu, nauris
 - Ristikukkaiset rikkakasvit kuten lutukka, taskuruohot, rikkanenätti, peltokonnaauris, peltokanankaali

Viljelykierto ja kylvön aikataulu

- Viljelykiertosuositus öljykasveilla 4-6 vuotta
- Syysöljykasvi vaatii aikaisen kylvön
 - ehtii kasvattaa riittävän juuren talvehtimista varten
 - Rapsilla 8-8-8 -sääntö
 - Syysrapsin kylvöaikasuositus
 - Heinä-elokuun vaihde, elokuun ensimmäinen viikko
 - Syysrypsin kylvöaikasuositus
 - Elokuussa, viimeistään kuun puolivälissä



Syysöljykasvien esikasvit

- Aikainen ohra
- Nurmet
- Kesannot
- Ruis
- Syysvehnä
- Heikot kasvustot
- Kumina



Kumina syysrapsin esikasvina

- Glyfosaatin teho epävarma
- Uudella Korvetto valmisteella hyviä torjuntatuloksia
- Hyväksytty syysrapsille, ei vielä syysrypsille
- Pahkahomeriski huomioitava



Muokkaustekniikat

- **Kyntö**
 - Varmin menetelmä
 - Riittävä vesitila
- **Kevytmuokkaus**
 - Lämpäiseville maille
 - Jääntiviljan torjunta
- **Jankkurikylvö**
 - Työn nopeutuminen
 - Valmista kerralla
- **Vastakelajyrsein**
 - Kerralla valmis kylvöpohja



Syysöljykasvin kylvö

- **Kylvötekniikat**
 - **Perinteinen kylvökone**
 - **Rivivälin muuntelu vantaita sulkemalla**
 - **Tarkkuuskylvökone**
- **Kylvösyvyys 2-3 cm**
- **Kylvötiheys**
 - **Syysrapssi: 50 kpl / m²**
 - **Syysrypsi: 100 kpl / m²**



Syysöljykasvin lannoitus

- **Perustamislannoitus**
 - Ympäristötuen maksimi: 50 kg N / ha
 - Starttilannoituksesta hyviä kokemuksia
- **Kevätlannoitus**
 - Mahdollisimman aikaisin keväällä
 - Jaettu lannoitus mahdollista





Perustamisen kulmakiviä

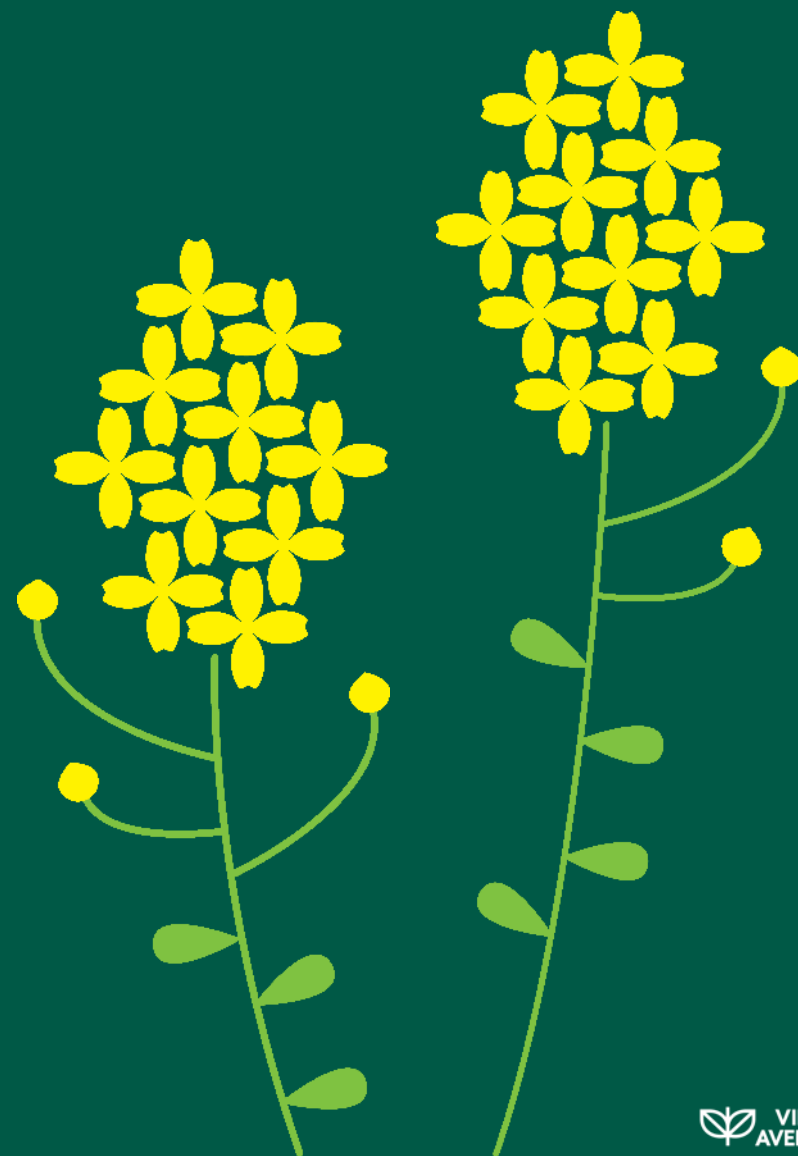
- **Tehokkuus**
 - Aikaa rajallisesti muokkaukseen ja kylvöön
- **Itävyyden varmistaminen**
 - Oikea murukoko
 - haihtumissuoja
 - liettymisen estäminen
- **Etanatuhojen ennaltaehkäisy**
 - Kasvinjätteet ja kokkareet
- **Tiivistymisen välttäminen**
 - Ajokerrat ja maan kosteus (märkyys)



**Hyvällä perustamisella
edellytykset onnistumiseen.**



Syysöljykasvien viljelytoimenpiteet



Rikkatorjunta

- Syksyllä tärkein vaihe
 - Siemenrikat
 - Jääntivilja ja juolavehnä
- Keväällä tarvittessa
 - Mahdollisten monivuotisten rikkojen torjunta
 - Taimettuvien kaksisirkkaisten torjunta



Tuholaistorjunta

- Etanoiden torjunta syksyllä
 - Rautafosfaattirakeet SluXX HP
 - Ennaltaehkäisevä toimenpide
- Satovuonna tarvittaessa
 - Rapsikuoriaispaine usein vähäinen



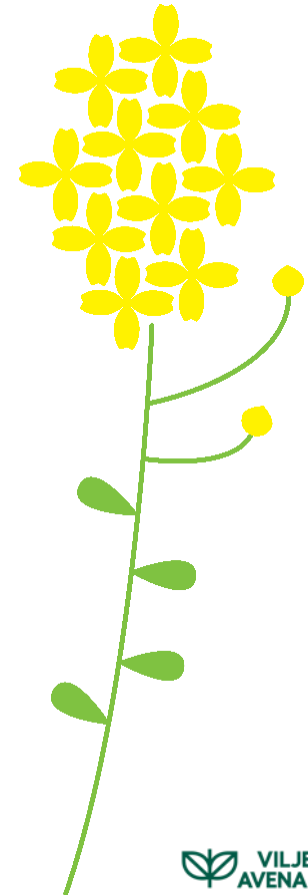
Tautitorjunta

- Tautitorjunta ja kasvunsäätö syksyllä
 - 3-5-lehtivaiheessa
 - Kuivamädän torjunta toimii myös kasvunsäätteenä
 - Pitää kasvupisteen matalalla → turvaa talvehtimistä
- Täyskukinnan aikaan
 - Pahkahomeen torjunta



Talven kestävyys

- lämpötilan lasku riittävän hidasta, mutta jatkuvaa
=> kasvi ehtii mukautua lämpötilan laskuun
- Lumi suojaa kasvupistettä
- Kasvupiste lähellä maanpintaa eduksi
- Lajikkeiden väliset erot näkyviin
- Kevät lumien sulamisen jälkeen- kovat pakkaset





Kasvukausi 2021

- Pitkä lämmin syksy ja pysyvä lumipeite
→ Hyvä, tasainen talvehtiminen
- Nopea kasvuunlähtö keväällä
→ Hyödynsivät runsaat sateet
→ Ei juurikaan tuholaishaasteita
- Onnistunut kukinta
- Hellejakso
→ Siemenen täyttyminen jäi hieman vajaaksi
→ Aikainen puintiajankohta
- Oikein hyvä satotaso



15.11.2020

8.4.2021



13.5.2021



31.5.2021



Tutustu lajikevalikoimaan ja tilaa kylvösiemenet!



SYYSRYPSIT

- **Arrivée**
 - Uusi lajike joka yleisesti viljelyssä Ruotsissa ja Baltiassa. Syysrypsi talvehtii yleensä paremmin kuin syysrapsi. Siemen on peittaamaton ja soveltuu myös luomutuotantoon.

SYYSRAPSIT

- **PX128**
 - Uusi puolikääpiöivä hybridilajike. Satopotentiaali ja öljypitoisuus lajiketta PR44D06 korkeampi.
- **PR44D06**
 - Kasvupiste syksyllä maan rajassa. Korkea satotaso ja öljypitoisuus. Siementä saatavana rajallisesti kaudelle 2020.
- **INV1165**
 - Uusi lajike joka yleisesti viljelyssä Ruotsissa ja Baltiassa. Syysrypsi talvehtii yleensä paremmin kuin syysrapsi. Siemen on peittaamaton ja soveltuu myös luomutuotantoon.

UUTUUS!

R^{PSI} App

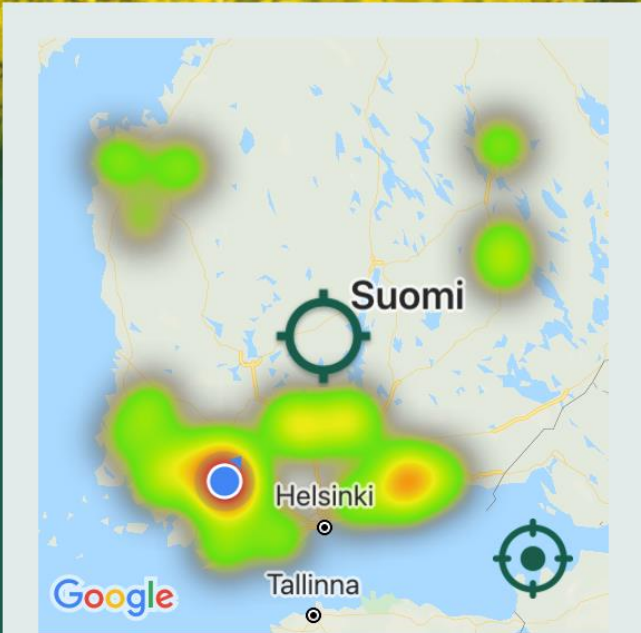


**Uusi viestinnällinen ja neuvonnallinen työkalu
öljykasvien viljelyn tueksi**



Maa- ja metsätalousministeriö

Havainnot



Havainnot ajalta 16.6. - 23.6.



16.6.

23.6.

Tiedotteet



26.11.2021 09:40

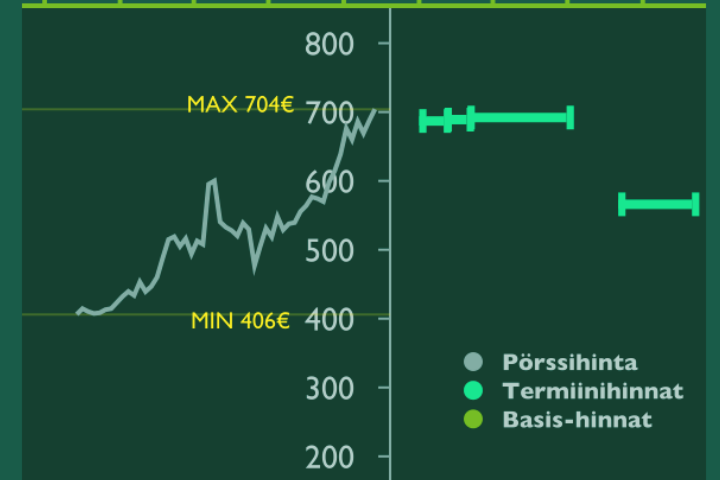
Peittaus turvaa öljykasvien kylvöjä



Turvallisuus- ja kemikaalivirasto Tukes on myöntänyt 24.11.2021 poikkeusluvan Buteo Start FS 480 -valmisteella teollisesti peitatus rypsin ja rapsin siemenen kylvämiselle keväällä 2022.

Markkinat

2021 2022 2023
 1.10 1.1 1.4 1.7 1.10 1.1 1.4 1.7 1.10 1



NYT-SOPIMUS



R^{PSI} App

1. Lataaminen puhelimeen

- Android: Google Play
- iOS: AppStore



2. Kirjautuminen

- Avenakaupan tunnuksilla
- Uudet käyttäjät: Linkki rekisteröitymiseen Avenakaupassa

3. Sovellus käytössäsi

- Tiedotteet – vastaanota ilmoituksia
- Havainnot – tarkastele ja tee tuholaihavaintoja
- Markkinat – seuraa hintakehitystä ja hyödynnä hinnoitteluvaihtoehdot
- Asetukset – hallinnoi ilmoitusasetuksia
- Palaute – lähetä kehitysideoita





Kiitos mielenkiinnostanne!

Hyvää joulun aikaa!

Menestystä tulevaan kasvukauteen!

