

Råd 2020 och samlade erfarenheter från ekoproduktionskontrollerna

Info om ekostöd, 30.3.2021

Micaela Ström,

Nylands Svenska Lantbrukssällskap/Projekt EkoNu 3.0



Nylands Svenska
Lantbrukssällskap

1

Presentationens innehåll

- Genomförande och mål med produktionskontrollen
- Att förbereda sig inför produktionskontrollen
- Inspektörernas erfarenheter
- Distanskontroller
- Ekomappen
- Råd 2020
- EkoNu's resursbank "Bli Ekoproducent"



2

Syftet med ekokontrollen är att:

- Övervaka att konsumenten kan lita på ekoproduktion
- Produktionskraven säkerställs genom att produktionsförhållanden och processer granskas;

GRANSKNINGEN OMFATTAR:

- Gårdens jordbruksskiften samt produktionsutrymmen (lager, utrymmen där man hanterar ekoprodukter, att ekoprodukterna förvaras åtskilt och väl märkt, djurstallar osv)
- Handlingar (skiftesvisa anteckningar, lagerbokföring, kvitton, joralföring djur)
- Odlingsinsatser/foder och produktionsförhållnaden



3

Syfte med produktionskontrollen

Vad kontrollerar ekoinspektören?

- **Ekoinspektören kontrollerar varje år att aktören följer villkoren för ekoproduktion.**
- De andra lagstadgade villkoren som gäller till exempel jordbruksstöd eller livsmedelssäkerhet hör inte till ekoinspektörens område.
- Villkoren för ekoproduktion måste följas för att ekoersättningen ska kunna betalas



4

Syfte med produktionskontrollen

- Granskningen utförs av en inspektör(ekogranskare) som auktoriserats av Livsmedelsverket
- Granskaren ringer till gården innan granskningstillfället och bokar tid
 - En del av granskningarna genomförs utan att man meddelar på förhand om granskningen(extra-granskningar, icke avgiftsbelagd)
- Eventuella **avvikelser**:
 - När avvikelsen är ringa (lindrig, liten), **ges en anvisning om korrigerande åtgärd** i produktionskontrollrapporten.
 - Anmärkning, granskas vid följande ekokontroll
 - Uppmaning, inte så allvarligt som ett marknadsföringsförbud, skall korrigeras inom en viss tid. Uppföljning, kan innebära nya ekogranskningar= avgiftsbelagd
 - Ifall det är fråga om allvarigare förseelser gör NTM-centralen ett skilt beslut i ärendet, och detta kan innebära att påföljderna blir att eko- produkternas försäljning begränsas eller påföljder på ekostöd (**marknadsföringsförbud för produktpartiet eller produktionen, en tidsbestämd avstängning av aktören**)

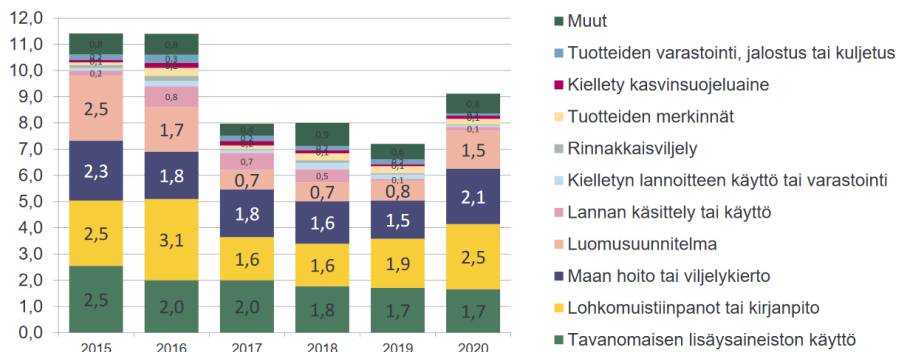


5

Vuonna 2020 poikkeamista 84 prosenttia liittyi dokumentointiin, viljelykiertoon ja luvattomaan tavisisäysaineistoon



Poikkeamien määrä per luomuviljelijöiden määrä (%) luomukasvintuotannossa 2015-2020



1. Skiftesvisa anteckningar, eller bokföring, 2. Markens skick eller växtföljd,
3. Användning av konv. utsäde utan lov, 4. Brister i ekoplanen

6

Produktionskontroll och ekointyg

- Vid det första granskningstillfället (begynnelsegranskning) utreds gårdens förutsättningar att uppfylla produktionsvillkoren, åkrarnas tidigare användning samt ekoplanens innehåll kollas.
- Efter begynnelsegranskningen granskas alla ekologårdar minst en gång per kalenderår, under alla årstider (*tillsvidare, förändring i nya ekoförordningen!?*)
- När gården uppfyller villkoren för ekologisk produktion får aktören ett **ekointyg (certifikat)** som bevis på att aktören och gården uppfyller kraven för ekologisk produktion
- När aktören har ett giltigt ekointyg har hen **rätt att sälja** sina ekologiskt producerade produkter med märkningar som hänvisar till ekologisk produktion



7

Kontrollens genomförande

- Kontrollanten tar kontakt och kommer överens om tidpunkt för kontrollen (förutom vid de granskningar som inte meddelas på förhand!)
- Kontrollen genomförs ofta på följande sätt:
 1. Granskning av dokument
 2. Granskning av åkrar och produktionsutrymmen
 3. Färdigställande av produktionskontrollberättelsen
 4. Aktören skriver under genast eller elektroniskt
- Vid kontrollen får till exempel en rådgivare vara närvarande
- Kontrollanten skickar in produktionskontrollberättelsen till NTM-centralen där beslut fattas (kontrollanten gör inga beslut!)



8

Var förberedd – bekanta dig med ändringar

Granskningen

- [Odlarens självvärdering](#) (doc)
- [Minneslista för företag som hanterar ekologiska livsmedel](#) (pdf)
- [Utredning given av aktören](#) (rtf)

Om aktören har någonting att anmärka på kontrollens förlopp eller på rapporten över utförd kontroll kan denna lämna en egen utredning.

Modellblanketter och mallar

Kan användas fritt av aktörerna

PRO
Agria

<https://www.ruokavirasto.fi/sv/teman/ekoproduktion/>
>Ekologiska gårdar > Blanketter och anvisningar för ekoproduktion

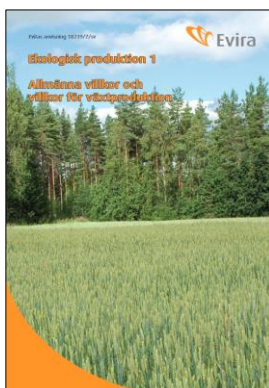
9

Anvisningar för ekoproduktion:

- Ekologisk produktion 1: Allmänna villkor och villkor för växtproduktion (7. upplagan, uppdaterad 26.6.2018)
- Ekologisk produktion 2: Villkor för animalieproduktion (10. upplagan, 15.1.2020)

Livsmedelsverkets
Ekodlarbrev !

PRO
Agria



10

Förbered dig för granskningen

- Gjorda anteckningar och kvitton gör det möjligt att **spåra** produkterna till gården, skiftet eller från gården
- Allt man planerat och genomfört ska basera sig på **dokumentation**
 - kan också vara elektronisk
- **Lagerbokföringen** ska innehålla förnödenhets- och produktionsströmmarna till och från gården samt aktuell lagerstatus
- **I de skiftesvisa anteckningarna** bokförs odlingsinsatser, produktionsåtgärder, eventuella observationer av skadegörare och skördemängd(även om sålts på strå!)
- Transport och försäljning av ekoprodukter
 - **Information om givet produktparti:** modell "överensstämmelseförsäkran"
 - **Transportens dokumentation:** fraktsedel, forsedel osv.
 - **Kombination** av dessa (till exempel spannmålspass)

PRO
Agria

11

Förbered dig för granskningen



- Spara dokument som behövs
 - Kvitton (kopior), forsedlar, beställningsbekräftelser, utsådens garantibevis, kopior på spannmålspass/överensstämmelseförsäkran
 - Fotografier på säckar
- **Uppdatera ekoplanen/djurskötselplanen och lagerbokföringen så de är aktuella!**

PRO
Agria

12

Lagerbokföring		Lagerplats: Silo 1 Produkt: Ekohavre		
Datum	Händelse	Kvitto	Lager- ändring (+/-) (1000 kg)	Kvar i lager
1.1.2015	Begynnelselager	Lagerbokföring 1.1.2013-31.12.2014	+91,0	91
2.3.2015	Sålt till Hankkija	Spannmålspass 1/2015	-21,0	70
15.5.-2.6.2015	Sådd	Skiftesvisa anteckningar 2015	-2,3	67,7
15.9.2015	Skörd 2015	Skiftesvisa anteckningar 2015	+26,0	93,7
11.10.2015	Sålt till Hankkija	Spannmålspass 2/2015	-20,0	73,7
2.2.2016	Sålt till Hankkija	Spannmålspass 1/2016	-19,0	54,7

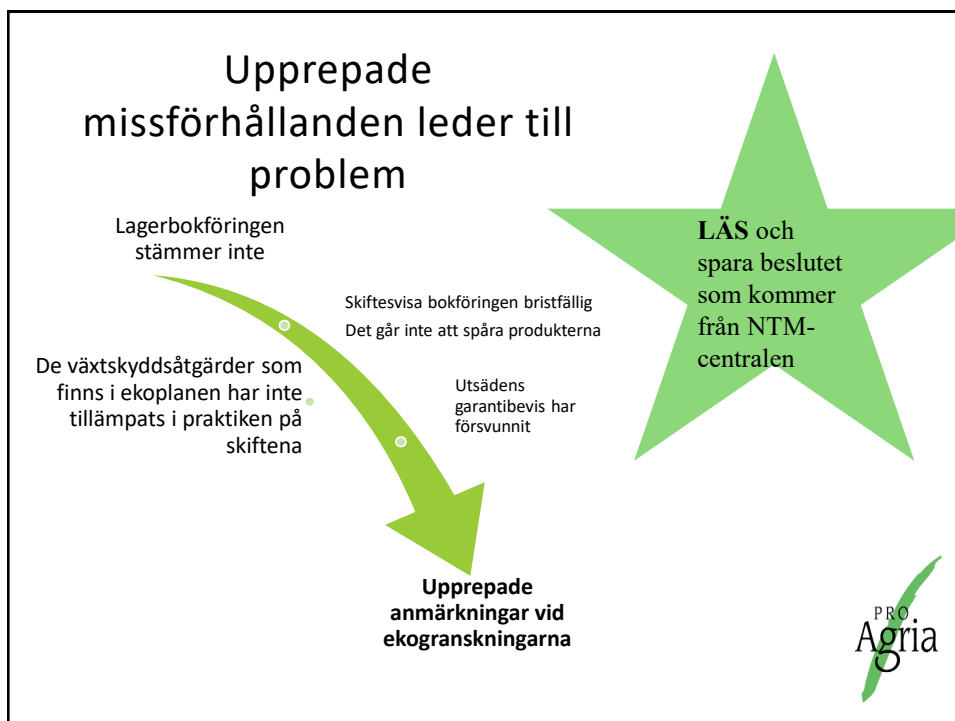
13

EKOMAPPEN	EKOMAPPEN, Växtproduktionsgård
<ul style="list-style-type: none"> - Gör granskningen lättare - Innehåller allt man behöver - Lättförståelig - Håll den uppdaterad! - Kan också vara delvis elektronisk (lagerbokföring, skiftesvisa anteckningar..) - Kan uppgöras inom Råd-2020 programmet! 	<ol style="list-style-type: none"> 1. Ekoplan 2. Växtföljdsplan 3. (Kartor) 4. Förteckning över jordbruksskiften (jordbruksskiftesblankett 102B/Vipu ansökan) 5. Årliga odlingsplaner 6. Skiftesvisa bokföringen 7. Lagerbokföring + balans 8. Dagbok över torkanvändning underentreprenörsavtal / hyresavtal 9. Ansökningar / Lov (t.ex. lov att få använda konv. utsäde, omläggningstidens förkortning, parallellodling osv.) 10. Garantibevis för utsäde + forsedlar / kvitton / räkningar (kopia av förökningsmaterialreg.) 11. Spannmålspass, överensstämmelseförsäkran (ekointyg) 12. Markkarteringsprov 13. Gödselanalyser, gödselavtal 14. Ekointyg, produktionskontrollbeslut, produktionskontrollberättelser 15. Ekoförbindelse och -förbindelsevillkor, ansökan om att ansluta sig till kontrollsystemet 16. Odlarbrev från Livsmedelsverket 17. Dessutom för husdjursgård: Djurskötselplan, bokföring för djur(djurlistor, läkemedelsbokföring, foder, utvistelse osv.)

14



15



16



17

Distanskontroll på ekologiska gårdar

- Möjlig att genomföra på växtproduktionsgårdar
- Erfarenheterna är goda
- Det är viktigt att på förhand förbereda kontrollen

Ämne: Ekokontroll på distans
Hej!
Nästa ekokontroll blir utförd på distans.
Enligt överenskommelsen kommer jag att ta kontakt med dig **per telefon 21.8.2020 kl. 15.00.**
Inför kontrollen ska följande dokument skickas till min e-post:

- [ekoplan](#)
- växtföljdsplan
- kopia av stödansökans basskiftesblankett 102B **eller** registreringsanmälan ([Vipu-tjänsten](#))
- skiftesanteckningar/skifteskort
- verifierkat över förökningsmaterial/utsäde som har använts efter senaste granskning. **T.ex.** kort på garantibeviset eller skannad faktura om den innehåller tillräckliga uppgifter om utsädets ekostatus.
- eventuella försäljningskvitton
- lagerbokföring
- utredning över gårds djurtäthet per hektar (detta ifall ekologiska gårdar tar emot gödsel från en konventionell gård)
- underentreprenadsavtal (detta ifall **t.ex.** spannmål torkas hos en annan gård)
- eventuellt produktionsavtal (**t.ex.** avtal om foderproduktion med en ekodjurgård)

Bifogat finns självärderingsblankett och anvisningar för odlare som man kan ha nytta av när man

18

GENOMFÖRANDE

Distanskontrollen utförs via datorn

- Kontrollanterna har ruokavirasto.fi e-post i bruk
- Blanketterna finns i Luova (en elektronisk granskningsblankett)
- Odlaren och kontrollanten kan använda sig av Teams -möte eller telefonen vid kontrollen
- Det lönar sig att skicka dokumenten som krävs på förhand till kontrollantens e-post

19

19

UNDERSKRIFT
PÅ DISTANS

Distanskontroll görs via datorn

- underskrift elektroniskt via e-posten
- du får direkt ett sammandrag till e-posten
- NTM-centralen fattar beslutet senare

Sähköinen allekirjoitus ja kuittauspyyntö

 no-reply@ruokavirasto.fi
Vastaanottaja 

Vastaa  Vastaa kaikille 

Teille on 30.10.2020 tehty luonnonmukaisen tuotannon valvontakäynti ja toimintanne on tarkastettu. Tarkastuksen on suorittanut Is Tarkastuskertomus on tämän sähköpostin loppuosassa.

Vahvistamalla tämän viestin kuittaatte että olette saaneet tarkastuskertomuksen. Kuittaminen tapahtuu viestin lopussa olevaa linkiä klikkaamalla. Vahvistuksen jälkeen kertomus siirtyy käsittelyyn.

Tämä vahvistus korvaa komission asetuksen (EY) N:o 889/2008 (luonnonmukaisesta tuotannosta ja luonnonmukaisesti tuotettujen tuotteen valmistuksen) ja neuvoston asetuksen (EY) N:o 834/2007 soveltamista koskevista yksityiskohtaisista säännöistä luonnonmukaisen tuotannon osalta) artiklan 65.3. mukaisen allekirjoituksen.

Voitte lausua oman mielipiteenne tarkastuskertomuksesta ilmoittamalla siitä kirjallisesti teitä valvovalle viranomaiselle.

20

20

Sammanfattning

Gör det så enkelt som möjligt!

- Granskning varje år bra, inte bara negativt => man har alltid pappren "up to date"!
- Var och en ska hitta på ett sätt att föra anteckningar på ett bra sätt (datorn, kalendern, mobilen)
 - Tänk alltid: vad, vem, när och hur mycket?

Anteckningarna i skick – alltid lika svårt

- Största delen av problemen har att göra med bristfälliga anteckningar
 - Oklart vilka anteckningar som behövs och hur noggranna...
- En gård med mycket "trafik" eller konventionella djur kräver mera fokus på anteckningar

3/29/2021

Nylands Svenska Lantbrukssällskap

21

21

Sammanfattning

Varför uppstår det problem?

- Gårdar med mycket verksamhet
- Förändringar i verksamheten – ofta dåligt förberett eller bråttom
- Utnyttjandet av undantagslov, omlägningsfoder, naturbeten
- Utanför gården, "kreativa lösningar"
- *Kolla först om det är något du undrar!*

Hjälp finns att fås! Råd2020-rådgivarna hittar ni här:

<http://tilaneuvojat.mavi.fi/#/sv>

3/29/2021

Nylands Svenska Lantbrukssällskap

22

22

Råd 2020 - mångsidig rådgivning
som utvecklar gården!

R Å D 2 0 2 0
GARANTI!
OPTIMERING!
NÄTVERK!



Nylands Svenska
Lantbrukssällskap



3/30/2021 Nylands Svenska Lantbrukssällskap 23

23

”RÅD 2020”
– systemet för jordbruksrådgivning

⇒ Varje jordbruksgård har 3500 € att använda under 2015-2020 för rådgivningstjänster inom RÅD 2020!

⇒ **summan höjdes till 7 000 €/gård från 2017 => Höjdes igen till 10 000€/gård våren 2019 => Höjdes ytterligare till 15 000€/gård våren 2021**

Råd 2020 – systemet för jordbruksrådgivning är en del av programmet för utveckling av landsbygden i Fastlandsfinland 2014-2020 och bygger på Europaparlamentets förordning om stöd för landsbygdsutveckling.

- Är ett EU delfinansierat stöd, jordbrukaren betalar endast mervärdesskattens andel av rådgivningen.

3/30/2021 Nylands Svenska Lantbrukssällskap 24

24

Vi erbjuder alla tjänster inom Råd 2020



Varje gård har 15 000 euro till sitt förfogande. Gården betalar bara momsdelen, som är avdragbar i bokföringen.

PRO
Agria

25

Utveckla din ekogård med Råd 2020

Exempel på tjänster som kan utföras genom RÅD 2020:

- Kartläggning och ge handledning före/under övergång till ekoproduktion
- Rådgivningsbesök före ekogranskningen
- Ekomappen
- Ekoplan (verksamhetsbeskrivning)
- En grundplan för växtföljden
- Växtskydd i ekoodlingen
- Kartläggning av riskerna med eko
- Skötselplan för djuren
- En plan för foderproduktion, budget för foderkostnader
- Stödplanering, växtföljdsplanens ekonomiska utfall



PRO
Agria

Gårdsbesök under växtsäongen: Kontroll av växtligheten, ogräs och jordmånens kvalitet

26



Utveckla din ekogård med Råd 2020

- Det är också möjligt att utföra rådgivning på distans
- speciellt under coronatider lämpligt att utföra rådgivningen på distans

Kontrollera ALLTID först att ekoplanen motsvarar nuläget på gården
→ i fortsättningen blir ekoplanens betydelse ännu större



27

Nyhet 2021

Jordbrukarna kan låta en rådgivare göra upp en plan för djurens välbefinnande

Djurgårdarna kan nu förmånligt beställa en välfärdsplan för produktionsdjur, när välfärdsplanerna har lagts till som en del av systemet för jordbruksrådgivning i landsbygdsprogrammet (Neuvo 2020). Rådgivarens arbete finansieras genom landsbygdsprogrammet och jordbrukaren ska betala mervärdesskattens andel. Planen är att välfärdsplanerna ska genomföras 2022 som en del av ersättningar för djurens välbefinnande.

Välfärdsplanen för produktionsdjur är en gårdsspecifik plan i vilken man antecknar åtgärder som gäller välbefinnande, hälsovård och biosäkerhet och uppföljningen av dessa. Välfärdsplanen kan också innehålla eventuella utvecklingsidéer. Vid utarbetandet av planen används underlag som finns tillgängliga på [ruokavirasto.fi-webbplatsen](https://ruokavirasto.fi/webbplatsen). Underlag finns för nöt-, svin-, fjäderfä-, får- och getgårdar.

Jordbrukaren kan söka kontaktpgifter till rådgivaren som gör upp välfärdsplanerna i rådgivarregistret på adressen tilaneuvojat.ruokavirasto.fi. Som rådgivningsdel väljs "produktionsdjur" eller "produktionsdjur, hälsovårdsplaner". I rådgivarregistret kan man dessutom söka rådgivare på en viss ort. När jordbrukaren hittar en lämplig rådgivare i registret kontaktar han eller hon rådgivaren. **Under coronapandemin kan rådgivningsbesöket genomföras virtuellt till exempel med hjälp av videosamtal.** Rådgivaren ansöker om ersättning för rådgivning och jordbrukaren betalar endast mervärdesskattens andel av rådgivningen.

Rådgivaren ska göra en förhandsanmälan om välfärdsplanen för produktionsdjur. Efter att ha lämnat anmälan har man sex månader tid att genomföra rådgivningen och ansöka om utbetalning.

Cirka 40 procent av gårdarna har under de senaste fem åren utvecklat sin verksamhet med hjälp av rådgivning som finansieras ur EU:s landsbygdsfond. Rådgivning kan beställas från flera olika ämnesområden: jordbrukarna har fått hjälp av rådgivningen i synnerhet för att utveckla gårdens konkurrenskraft, miljöfrågor och förbättra djurens välbefinnande. Rådgivning har också getts om till exempel djurens hälsa, växtskyddsfrågor samt energieffektivitet och innovationer.

Mer information vid Livsmedelsverket:

Överinspektör Ruusa Kangas
050 477 2783
fornamn.eternamn@ruokavirasto.fi



RUOKAVIRASTO
Livsmedelsverket • Finnish Food Authority

3/30/2021

28

28

Ersättningsnivå

Ersättning till rådgivaren:

- 63€/timme
- Resekostnader tillkommer
- Max användning 1 500€/besök
- Totalt 15 000€/gård under programperioden (2015-2021)



➤ Endast momsen betalas av jordbrukaren!

3/30/2021

Nylands Svenska Lantbrukssällskap

29

29

Förutsättningarna för rådgivningen



Rådgivning som ersätts kan ges till:

- ✓ personer som har beviljats eller som har ansökt om direkta eller programbaserade stöd
- ✓ jordbrukare som bedriver jordbruk utan att få direkta eller programbaserade stöd
- ✓ personer som har beviljats eller som ansöker om stöd för etablering som jordbrukare eller som på motsvarande sätt börjar idka gårdsbruk
- ✓ medlemmar av sådana föreningar som har ingått ett miljöavtal

Sida 8

European maaseudun
kehittämisen maatalousrahoitus
Eurooppa investoi maaseutualueisiin



3/30/2021

Nylands Svenska Lantbrukssällskap

30

30

GRATIS RÅDGIVNING – HUR GÅR DET TILL I PRAKTIKEN?

- Kontakta en Råd 2020-rådgivare och boka ett besök till din gård. Rådgivarregister med kontaktuppgifter finns på Livsmedelsverkets hemsida;
<https://www.ruokavirasto.fi/sv/odlare/stod-och-finansiering/jordbruksradgivning-rad-2020/>
- Råd 2020-rådgivaren gör en medelreservering (med gårdssignum) via Hyrrå (Livsmedelsverkets webb-tjänst)
- Rådgivningsbesöket genomförs enligt planer och överenskomna åtgärder antecknas
- Råd 2020-rådgivaren redovisar rådgivnings- och resekostnader till Livsmedelsverket
- Jordbrukaren får endast moms-räkningen från ProAgria/Lantbrukssällskapet

3/30/2021

Nylands Svenska Lantbrukssällskap

31

31

<http://tilaneuvojat.ruokavirasto.fi/#/sv>

The screenshot shows a web browser displaying the website 'tilaneuvojat.ruokavirasto.fi'. The page title is 'Lantbruksrådgivare' and it is in Swedish. There are search filters for 'Kommun' (set to 'Begränsa'), 'Rådgivningsdist' (set to 'Valj'), 'Stadort' (set to 'Valj'), and 'Rådgivningspråk' (set to 'Valj'). Below the filters, it says 'Finns ca 800 Råd 2020-rådgivare i Finland'. A table lists the advisors with columns for 'Namn', 'Rådgivningsorganisation', and 'Häradstres'. The table contains 20 rows of advisor information.

Namn	Rådgivningsorganisation	Häradstres
Aallonen Eero Uitto Olavi	Neuvonta- ja Neuvonta Aallonen	Neuvontarinte 60
Aajro Henna Katriina	ProAgria Etelä-Suomi ry	Mantankatu 8 A
Abrahamsson Anders Berger	FINNSKA HUSHÅLLNINGSSÄLLSKAPET R.F.	Tavastgatan 28
Abrahamsson Anders Berger		Tavastgatan 28
Ahlgren-Tervola Kirsti Mari Hannale	Ahlgren-Tervola Kirsti Mari Hannale	Koskityylitie 22
Aittonen Johannes Alberti	Wabi Group Oy	Pompijärve 2
Aittonen Johannes Alberti	Taloustiete Oy	Pompijärve 2
Ahtskog Kase	ProAgria Etelä-Suomi ry	Näslennankatu 48 D, PL 97
Ahokas Raimo Markus	Ahokas Raimo Markus	Kirkkolle 202
Ahokas Raimo Markus	Wabi Group Oy	Kirkkolle 202
Ahonen Vesa-Kaarina	ProAgria Etelä-Savo ry	Ullonranta 18
Ahopetto Satu-Maaria	ProAgria Etelä-Suomi ry	Näslennankatu 48 D, PL 97
Ahonen Kati Eira	ProAgria Pohjois-Savo ry	
Aho Jutta Mari-Melie	ProAgria Etelä-Suomi ry	Näslennankatu 48 D
Ahtanen Jutta Maria	Emovel Oy	Tikkalantie 90
Ahtamaa Leena Maria	Leena Ahtamaa	Katujärven 2
Ajosenpää Heikki Uolevi	ProAgria Länsi-Suomi ry	Aitturinkatu 2
Ala-Haavisto Hannu Mikael	Wabi Group Oy	Pirkkokuu 4
Ala-Kurikka Evi Katriina Eira	Ala-Kurikka Evi Katriina Eira	Kärnyte 5
Ala-Luukkio Kaja Johanna	ProAgria Etelä-Pohjanmaa ry	Huhtalantie 2
Aamakkilainen Antti Pekka	ProAgria Lappi ry	Rantatie 39

3/30/2021

Nylands Svenska Lantbrukssällskap

32

32

Val av rådgivare; enkelt genom begränsning av sökresultaten

Lantbruksrådgivare Suomeksi På Svenska

Kommun: Rådgivningsdel: Sakord: Rådgivningsspråk:

Har valts: EKOLOGISK PRODUKTION, växtproduktion

Har valts:

Rådgivarna

Namn	Rådgivnings organisation	Näradress
Lindqvist Madelene Anna Sofia	Osterbottens svenska Lantbrukssällskap r.f.	Mjövågen 2
Lönfors Max Torbjörn Osvald	Nylands Svenska Lantbrukssällskap rf	Fuhrelundsvägen 83
Rännan Susann Marie	SVENSKA LANTBRUKSSÄLLSKAPENS FÖRBUND R.F.	Eisabelsgatan 21 B 12
Ström Micaela Anna Harriet	Nylands Svenska Lantbrukssällskap rf	Norra Strandgatan 17 C 21
Tuomikoski Marika Imeli	Laatupolaatti	Tuomikoskentie 17 A 5
Wikman Ulrika Maria	Osterbottens svenska Lantbrukssällskap r.f.	Handelsesplanaden

v 0.0.1

3/30/2021 Nylands Svenska Lantbrukssällskap 33

33

Mer info på Lantbrukssällskapens hemsidor: www.nsl.fi / www.lantbrukssallskapet.fi / www.fhs.fi

RÅD 2020
GARANTI!
OPTIMERING!
NÄTVERK!





Nylands Svenska Lantbrukssällskap

3/30/2021 Nylands Svenska Lantbrukssällskap 34

34



EkoNu^{3.0} "Bli ekoproducent"

- Är du intresserad av ekologisk produktion?
– Då har du kommit rätt!
På EkoNu's hemsida samlar vi under fliken *Bli ekoproducent* nyttig info för er som funderar på en omläggning till ekologisk produktion, eller söker mer information om ekoproduktion.
=> <http://www.ekonu.fi/bli-ekoproducent/>

35



EkoNu^{3.0} EkoNu's Youtube-kanal:

https://www.youtube.com/channel/UC5TzKSvGIZPg1H0TpRzI_A

Nyhetsbrev

- För att hålla Er uppdaterade om våra evenemang och annat aktuellt kan ni prenumerera på vårt nyhetsbrev!

Nyhetsbrevet kan Ni beställa via vår hemsida => Nyhetsbrev



Nyhetsbrev

Vänligen, fyll i ditt namn och epost adress i formuläret för att prenumerera på vårt odlarbrev.

Ditt namn:

Din epost adress:

36

EkoNu har tillsammans med NSL ekologiska sort- och demoförsök

Mer info på: www.ekonu.fi/category/ekosortforsok/

TACK!

