



Elinkeino-, liikenne- ja
ympäristökeskus

Maatalous on tärkeä osa vesienhoitoa, Kipsi- ja Hotspot -hankkeet voivat auttaa

24.3.2022

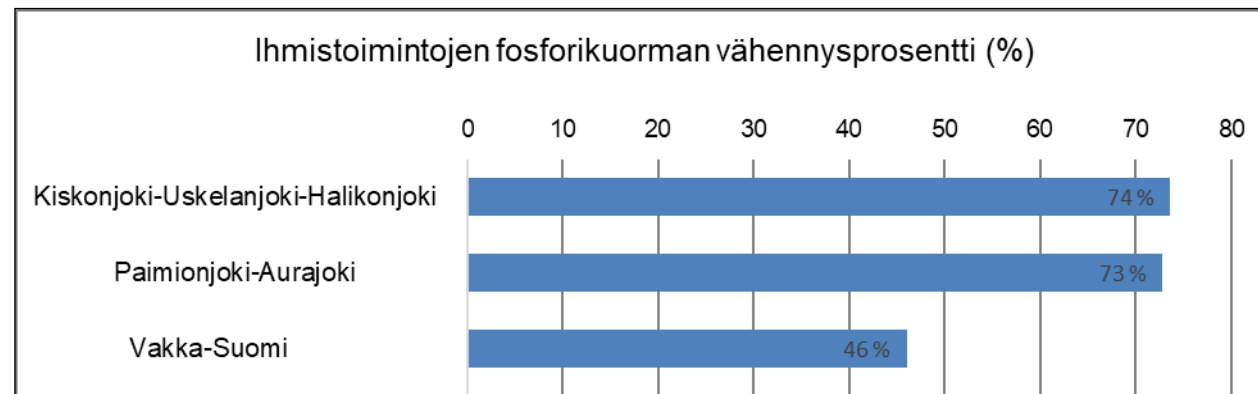
Vesienhoidon suunnittelu ja yhteistyö

- Vesienhoidon tavoitteena pinta- ja pohjavesien hyvä tila viimeistään vuonna 2027
- Perustuu EU:n vesipolitiikan puitedirektiiviin (VPD)
- Kansalaisten ja sidosryhmien osallistuminen tärkeää -> kuulemiset
- Etenee kuuden vuoden jaksoissa (neljäs suunnittelukausi 2022-2027)
- ELY-keskukset vastaavat vesienhoidon suunnittelusta ja yhteistyöstä omalla alueellaan
 - Vesien- ja merenhoidon yhteistyöryhmä (maatalous edustettuna)
- Suomi jaettu vesienhoitoalueisiin ja jokaiselle vesienhoitoalueelle laaditaan vesienhoitosuunnitelmat, jotka hyväksytään valtioneuvostossa ja raportoidaan EU:lle
 - Alueelliset vesienhoidon toimenpideohjelmat
- Vesienhoitosuunnitelmissa ja toimenpideohjelmissa esitetään toimenpiteet vesistöjen hyvän tilan turvaamiseksi ja saavuttamiseksi
- www.ymparisto.fi/vesienhoito

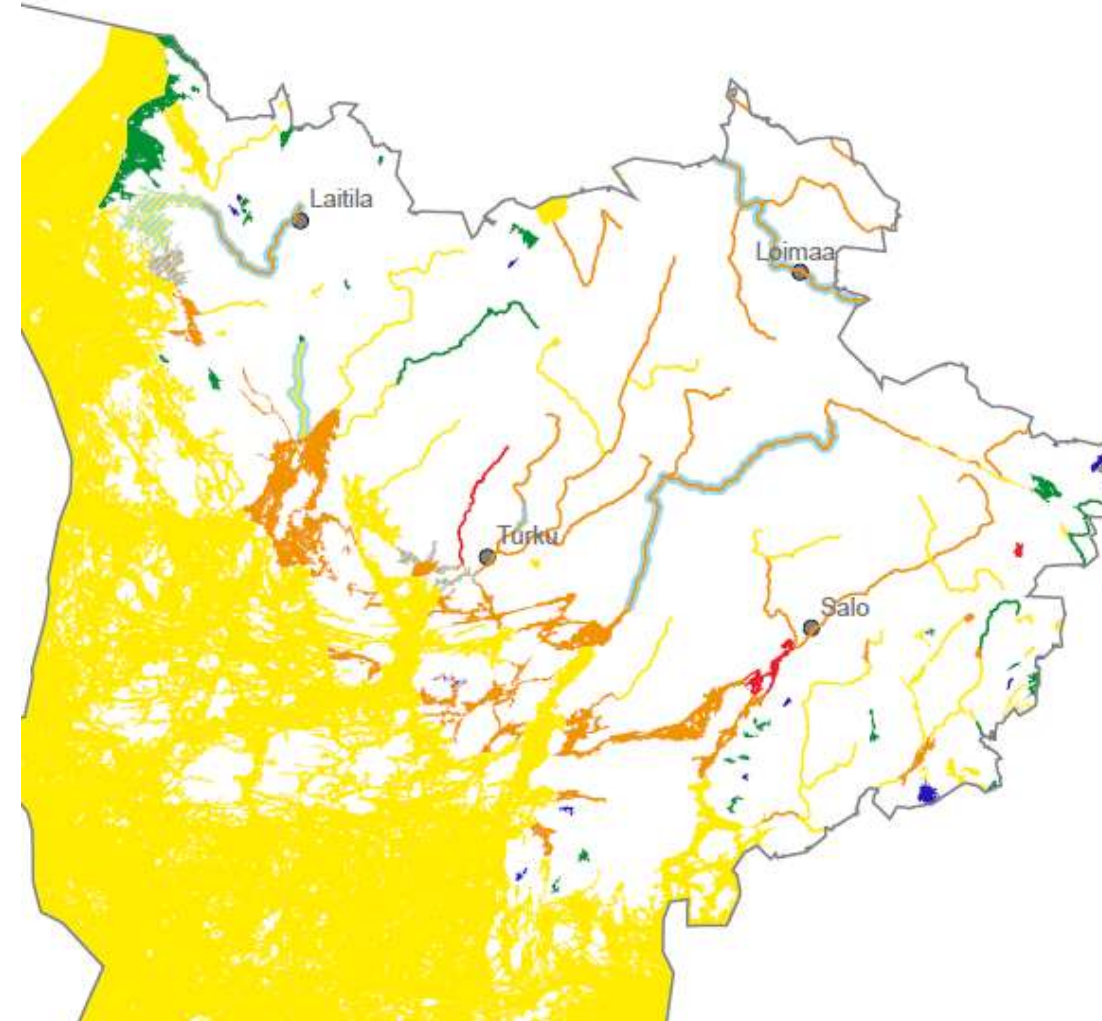
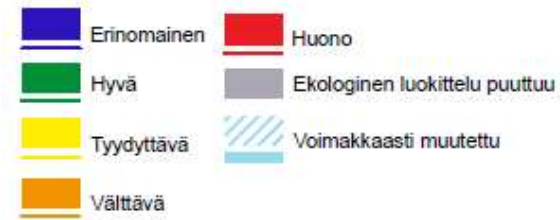


Vesienhoidon tavoitteet Varsinais-Suomessa

- Suurin osa pintavesistä hyvää huonommassa ekologisessa tilassa
- Merkittävin vesien tilaan vaikuttava tekijä ulkoisesta ravinnekuormituksesta johtuva rehevöityminen
- Varsinais-Suomen ja Satakunnan vesienhoidon toimenpideohjelmassa vuosille 2022-2027 esitetään toimenpiteitä kaikille kuormitussektoreille sekä kunnostustoimenpiteitä – maatalous merkittävin
- Kuormituksen vähennystavoitteet suurimmat Saaristomeren valuma-alueella:



Varsinais-Suomen pintavesien ekologinen tila (2019)



Maatalouden vesienhoidon toimenpiteet

- Vesienhoidon maatalouden toimenpiteet on sovitettu yhteen maataloustukijärjestelmän kanssa - tärkein rahoitusmuoto. Vesienhoidon toimenpiteistä ainoastaan kipsi ja rakennekalkki eivät ole tukijärjestelmän kautta rahoitettavia toimenpiteitä.
- Periaatteet vesienhoidon toimenpiteissä:

- Tehokas ja täsmällinen alueellinen kohdentaminen
- Suojavyöhykkeiden ja talviaikaisen kasvipeitteen kohdentaminen eroosioherkimmille pelloille
- Peltojen fosforipitoisuuksien alentaminen
- Lannan sisältämien ravinteiden parempi hyödyntäminen ja käyttöalan laajentaminen
- Maanparannusaineet (kipsi, rakennekalkki, kuidut) käyttöön täysimääräisesti
- Tilakohtaisella neuvonnalla oikeat toimenpiteet oikeaan paikkaan

Toimenpide	Määrä	Yksikkö	Investointikustannukset yhteensä	Käyttökustannukset yhteensä	Kokonaiskustannus
Saaristomeren valuma-alue					
Ehdollisuuden vaatimusten tuottamaton ala	9000	ha/v		2 025 000 €	2 025 000 €
Kasvinsuojeluaineiden käytön vähentäminen ja luonnonmukaisesti viljelty pelto	27830	ha/v		4 516 960 €	4 516 960 €
Kerääjäkasvit	6800	ha/v		680 000 €	680 000 €
Kosteikot	1480	ha/kausi	15 805 000 €	680 800 €	2 053 068 €
Lannan prosessoinnin investoinnit	3	laitteisto tai laitos, lkm/kausi	1 500 000 €		130 236 €
Lannan prosessointi	155400	kuutio/v		310 800 €	310 800 €
Lannan ympäristöystävälliset levitysmenetelmät	17150	ha/v		600 250 €	600 250 €
Luonnonmukainen peruskuivatus	27	hankkeiden lkm/kausi	1 012 500 €	0 €	87 908 €
Maatalouden tilakohtainen neuvonta	670	hlö/v		355 100 €	355 100 €
Maatalouden uudet vesiensuojelumenetelmät (kipsi, rakennekalkki ja kuidut)	150000	ha/kausi	36 750 000 €		8 139 438 €
Ravinteiden ja orgaanisen aineksen (sis. lanta) kierrättäminen	1700	ha/v		59 500 €	59 500 €
Suojavyöhykkeet	3300	ha/v		1 155 000 €	1 155 000 €
Talviaikainen kasvipeite	136730	ha/v		6 836 500 €	6 836 500 €
	51009	ha/kausi	55 067 500 €	17 219 910 €	26 949 760 €

KIPSI-hanke Saaristomeren valuma-alueella

MTK:n viljelijäinfo 25.3.2022

Elina Laurila

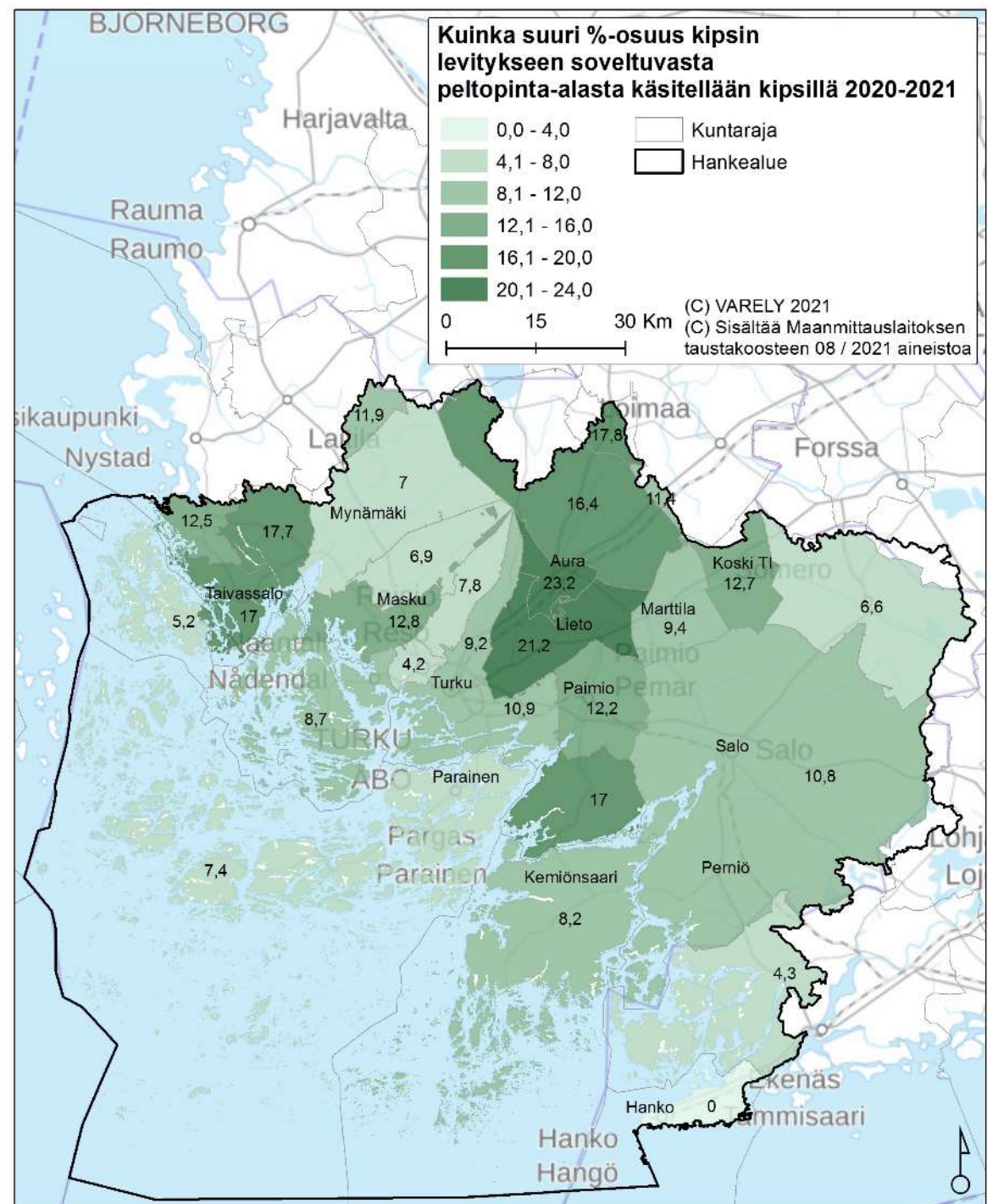


Miksi kipsi – kalsiumsulfaatti $\text{CaSO}_4 \cdot 2\text{H}_2\text{O}$

- Vanha maanparannusaine.
- Parantaa maan mururakennetta lisäämällä maaveden ionivahvuutta.
- Pintamaa pysyy paremmin pellolla, jolloin **kalliiden ravinteiden ja org. hiilen huuhtoutuminen vesistöihin vähenee n. 50 %** viiden vuoden ajan.

Kipsikäsittelyn tilanne Saaristomerren valuma-alueella

- Vuonna 2020 levitetty ala **8 500 ha**
- Vuonna 2021 levitetty ala **8 400 ha**
- Hyväksytyjä hakemuksia yhteensä **19 000 ha (2020-2021)**, päätös voimassa 2 vuotta.
- Hanke laajenee koko rannikkoalueelle vuonna 2022.





VUOSI 2022 - Miten homma toimii?

- **HAKUAIKA XX.05. – 30.06.2022** (haku toistuu ainakin vielä 2023).
- Haun avautumisesta tiedotetaan kirjeitse niille, joiden hallinnassa on tukikelpoisia lohkoja.



Näin homma toimii

- Kipsihakemus täytetään tai tulostetaan osoitteessa **kipsinlevitys.fi**
- Levityksen aikataulu sovitaan viljelijälle sopivalle, sadonkorjuun jälkeiselle ajankohdalle tai keväälle.
- Kipsi toimitetaan pellon laitaan mahdollisimman lähellä levitysajankohtaa.
- Hankkeen kilpailuttama **maatalousurakoitsija hoitaa kipsin levityksen**. Kipsi levitetään levityslautasin varustetulla täsmälevittimellä.
- Kipsikäsittely on viljelijälle **maksuton** ja **verovapaa**. Hanke maksaa kipsin, rahdin ja levityksen.
- Pakottavista syistä (esim. liian märkä pelto) kipsin levitys voidaan siirtää seuraavalle vuodelle.



Kipsi ei sovelu kaikille pelloille

- Sulfaatin vapautuminen ja huuhtoutuminen vesistöihin voi aiheuttaa ongelmia. Siksi kipsiä **ei** voi levittää:
 - Yli 1 ha:n suuruisten järvien valuma-alueilla, joiden viipymä on yli 10 vrk
 - Pohjavesialueille
 - Natura-alueille
 - Talousvesikaivojen ympärille jätetään 30 – 100 m käsittelemätön vyöhyke maalajista riippuen
- Lisäksi kipsiä ei voi levittää lohkoille, joilla tuotettua ruuaksi kelpaavaa satoa käytetään bioenergian tuotantoon tai ovat luomuviljelyssä

Kipsin vaikutukset viljelyyn (1/2)

- Ei vaikuta Ph-arvoon (toisin kuin maatalouskalkki CaCO_3).
- Fosfori säilyy kasveille käyttökelpoisena.
- Jos *magnesiumin* tai *kaliumin* pitoisuus on viljavuustutkimukseen perustuen ennestään *huono* tai *huononlainen*, voi kipsi johtaa Mg tai K puutoksiin (vähämullaiset hieta-, hiesu- ja hiuemaat).

Kipsin vaikutukset viljelyyn (2/2)

- Lannoitteena rikkiä (18 %), kalsiumia (23 %) ja vähän fosforia (0,2 %) - (kipsiä 4 t/ha)
- Kasvien seleenin otto vähenee ensimmäisenä vuonna levityksen jälkeen.
- Vähentää merkittävästi taimipolteen riskiä sokerijuurikkaalla.

Kipsikäsittelyn ja neuvonnan hakeminen

- Kipsikäsittelyä ja siihen liittyvää neuvontaa voi hakea aluehallinnon asiointipalvelun kautta (www.kipsinlevitys.fi).
- Kipsin levitykseen soveltuvat pellot ovat nähtävissä:
 - VIPU-palvelussa
 - Hankkeen karttapalvelussa
 - Aluehallinnon asiointipalvelussa (kipsinlevitys.fi)
- Lisätietoa KIPSI-hankkeen verkkosivulla: www.ely-keskus.fi/kipsinlevitys



Maatalous pelastaa Saaristomeren

- Peruskuivatus kuntoon (luonnonmukainen)
- Maaperän rakenne kuntoon → Kipsi + muut maanparannustoimet
- Satotasot nousuun
- Talviaikainen kasvipeitteisyys



KIITOS!

- LISÄTIETOA: www.ely-keskus.fi/kipsinlevitys
- HAKULOMAKE: www.kipsinlevitys.fi (haku aukeaa toukokuusa)



Hot spot –tiekarttahankeessa aikataulutetaan vesiensuojelutoimenpiteitä

- Saaristomeren hot spot –tiekarttahanke
 - Tavoitteena poistaa Saaristomeren valuma-alueen maatalous HELCOM:in merkittävien kuormituslähteiden listalta
 - Määritellään ja aikataulutetaan maatalouden vesiensuojelutoimenpiteet vuosiksi 2022-2027
- Hanke jakautuu kahteen työpakettiin
 - Vuoden 2021 aikana selvitettiin maatalouden vesiensuojelun nykytilannetta sekä kehityskohteita
 - Vuonna 2022 luodaan tiekartta, joka sisältää toimenpiteet maatalouden kuormituksen vähentämiseksi ja aikataulun niiden toteuttamiseksi

Maatalouden vesiensuojelun kehityskohteita

- Toimenpiteiden kohdennuksen tehostaminen
- Lannan ravinteiden hyödyntäminen
- Maaperän ravinteiden ja kasvien ravinnetarpeen tasapainottaminen
- Neuvonnan kohdentaminen ja painottaminen ympäristökysymyksiin
- Tukijärjestelmän selkeyttäminen
- Negatiivinen mediahuomio
- Hanketyöhön liittyvien haasteiden selvittäminen
- Vesiensuojelun hidaskäyttö



Tiekartta



- Tiekartta laaditaan yhdessä viljelijöiden ja muiden maatalouden sidosryhmien kanssa
[Osallistu tiekartan laatimiseen!](#)
- Tiekartta sisältää toimenpiteitä maatalouden vesiensuojelutoimenpiteiden tehostamiseksi
- Tiekartassa aikataulutetaan maatalouden vesiensuojelutoimenpiteet vuosille 2022-2027
- Tiekartalla ratkaistaan maatalouden vesiensuojelun kehityskohteita ja kootaan yhteen olemassa olevat toimenpidesuunnitelmat
- Tiekartan perusteella voidaan hakea Saaristomeren valuma-alueen maatalouden kuormituksen poistoa HELCOM:in hot spot -listalta

Kiitos!

Vesienhoito:

www.ymparisto.fi/vesienhoito

KIPSI-hanke:

<https://www.ely-keskus.fi/web/kipsinlevitys>

Hot spot –hanke:

<https://www.ely-keskus.fi/web/saaristomeren-hot-spot-tiekarttahanke>

