

# Perusrakenne ja termit tukihaussa Neuvo 2020 viljelijän apuna

---

EU-TUKIKOULUTUKSET 2020

ANNA SETÄLÄ VIESTINTÄ OY TUULIHAUKKA



*Viestintä Oy*  
**Tuulihaukka**

Maatilojen neuvonta  
p 050 5273 918 [anna.setala@lailanet.fi](mailto:anna.setala@lailanet.fi)

Tukijärjestelmän  
perusrakenne ja  
kelpoisuuden termit eri  
tuissa

---

# Tukijärjestelmämme perusrakenne

Suorat tuet (ns. I pilari)	Maaseutuohjelmaperusteinen tuki (ns. II pilari)	Kansallinen tuki
EU:n kokonaan rahoittamaa	EU:n osittain rahoittamaa	Kokonaan kansallisesti rahoitettua
Perustuki Viherryttämistuki Nuoren viljelijän tuki Peltokasvipalkkio	Luonnonhaittakorvaus Ympäristökorvaus Luomukorvaus	Kansalliset peltotuet Kansalliset kotieläintuet Kasvihuonetuki
Tukioikeudet	Korvauskelpoisuus	
TÄYDENTÄVÄT EHDOT		

# Tukijärjestelmämme perusrakenne

Suorat tuet (ns. I pilari)	Maaseutuohjelmaperusteinen tuki (ns. II pilari)	Kansallinen tuki
EU:n kokonaan rahoittamaa	EU:n osittain rahoittamaa	Kokonaan kansallisesti rahoitettua
Perustuki Viherryttämistuki Nuoren viljelijän tuki Peltokasvipalkkio	Luonnonhaittakorvaus Ympäristökorvaus Luomukorvaus	Kansalliset peltotuet Kansalliset kotieläintuet Kasvihuonetuki
Tukioikeudet	Korvauskelpoisuus	
TÄYDENTÄVÄT EHDOT		

# Tukikelpoisuus suorissa tuissa

---

## Tukikelpoinen ala

- Kaikki viljelykelpoinen pelto (myös raiviot)
- Pysyvät kasvit
- Pysyvät nurmet ja laitumet

## Tuen maksua rajoittaa kumpi on pienempi

- Pinta-ala vai
- Tukioikeuksien määrä


## Peltokasvipalkkiossa tietyt kasvit

# Tukioikeudet - kertausta menneestä

---

Muodostettiin vuonna 2006 hallinnassa olleen pinta-alan perusteella

- Myös vuokrapelloista haltijan omistukseen → omistuksen siirtoja tehty
- ~~Puutarhakasveista tarralappuja~~
- ~~Tukioikeuksien arvon lisäosat mm. timotein siemenviljely, sokerijuurikas, tärkkelysperuna, nautapalkkiot~~
- ~~kesantotukioikeudet~~



Jokin on myös  
yksinkertais-  
tunut

# Tukioikeuksien ominaisuuksia

---

Irrallaan pelloista – ei kohdennusta

Siirrettävissä myös ilman peltoa

- Vuokraamalla tai kaupalla
- Siirto mahdollinen vain aktiiviviljelijälle

Käytettävä vähintään joka toinen vuosi

- Käyttämättömät otetaan varantoon

Varannosta myöntö vain harvoissa tapauksissa

- Nuori/uusi viljelijä
- Tilusjärjestelyt, LUEL/LUTU-pellot

# Tukijärjestelmämme perusrakenne

Suorat tuet (ns. I pilari)	Maaseutuohjelmaperusteinen tuki (ns. II pilari)	Kansallinen tuki
EU:n kokonaan rahoittamaa	EU:n osittain rahoittamaa	Kokonaan kansallisesti rahoitettua
Perustuki Viherryttämistuki Nuoren viljelijän tuki Peltokasvipalkkio	Luonnonhaittakorvaus Ympäristökorvaus Luomukorvaus	Kansalliset peltotuet Kansalliset kotieläintuet Kasvihuonetuki
Tukioikeudet	Korvauskelpoisuus	
TÄYDENTÄVÄT EHDOT		



# Korvauskelpoisuus

---

Korvauskelpoisia ovat ns. vanhat pellot

- Aikaisemmin ympäristötuki- tai luonnonhaittakorvauskelpoiset lohkot
- Viimeistään vuonna 2004 raivatut ”jonolohkot”

→ Yhdistettiin 2015 korvauskelpoisuudeksi

- Vuonna 2016 pieniä, enintään 10 aarin lisäyksiä
- Rahan puutteessa korvauskelpoista alaa ei ole voitu lisätä

# Korvauskelpoisuuden ominaisuuksia

---

## Lohkon pysyvä ominaisuus

- Ei häviä, vaikka lohko välillä tukijärjestelmien ulkopuolella
- HUOM! Ympäristösitoumusala on tiukempi

## Ero lohkon korvauskelpoisuudessa estää lohkojen yhdistämisen

## Korvauskelpoisuus mahdollista siirtää (minimi 0,50 ha)

- Lomakkeella 471
- Pysyvä siirto
- Korvauskelpoinen ala ei saa kasvaa, pienetä voi



08204  
ETULOHKO 2  
1,68 ha

08207  
BYROKRAATIN UNELM  
0,16 ha

08201  
VUOHENMAA 1  
23,17 ha

08208  
VIRKAMIEHEN MAA  
0,14 ha

08206  
RAVIO  
0,34 ha

08205  
KARIKKO  
0,36 ha

08203  
0,14 ha

# Lomake 471

## 2. PERUSLOHKO, JOLTA TUKIKELPOISUUS SIIRRETÄÄN POIS

Peruslohkon tunnus	Pinta-ala 2012, ha (2:n desim.tarkk.)	Peruslohkon tunnus	Pinta-ala 2012, ha (2:n desim.tarkk.)
4000743879	1,00		
<b>Pinta-ala yhteensä 1)</b>			1,00

## 3. PERUSLOHKO, JOLLE TUKIKELPOISUUS SIIRRETÄÄN

Peruslohkon tunnus	Pinta-ala, ha (2:n desim.tarkk.)	Peruslohkon tunnus	Pinta-ala, ha (2:n desim.tarkk.)
4000820570	0,36		
4000820671	0,34		
4000820772	0,16		
4000820873	0,14		
<b>Pinta-ala yhteensä 2)</b>			1,00

## 4. PINTA-ALOJEN TARKISTUS

A Peruslohkojen pinta-ala yhteensä, joilta tukikelpoisuus siirretään pois 1)	<u>1,00</u> ha
B Peruslohkojen pinta-ala yhteensä, joille tukikelpoisuus siirretään 2)	<u>1,00</u> ha
A-B	<u>0,00</u> ha



0203  
shiko 1  
18 ha

A  
25.82 ha

# Ympäristösitoumuskelpoisuus

---

Ympäristösitoumuksiin kelpaavat pellot sellaisia, jotka

- ovat vuonna 2015 olleet jonkun tuenhakijan ympäristösitoumuksessa ja
- pysyneet sen jälkeen ympäristösitoumuksissa mukana

Uutta alaa ei ole rahan puutteessa voitu ottaa mukaan

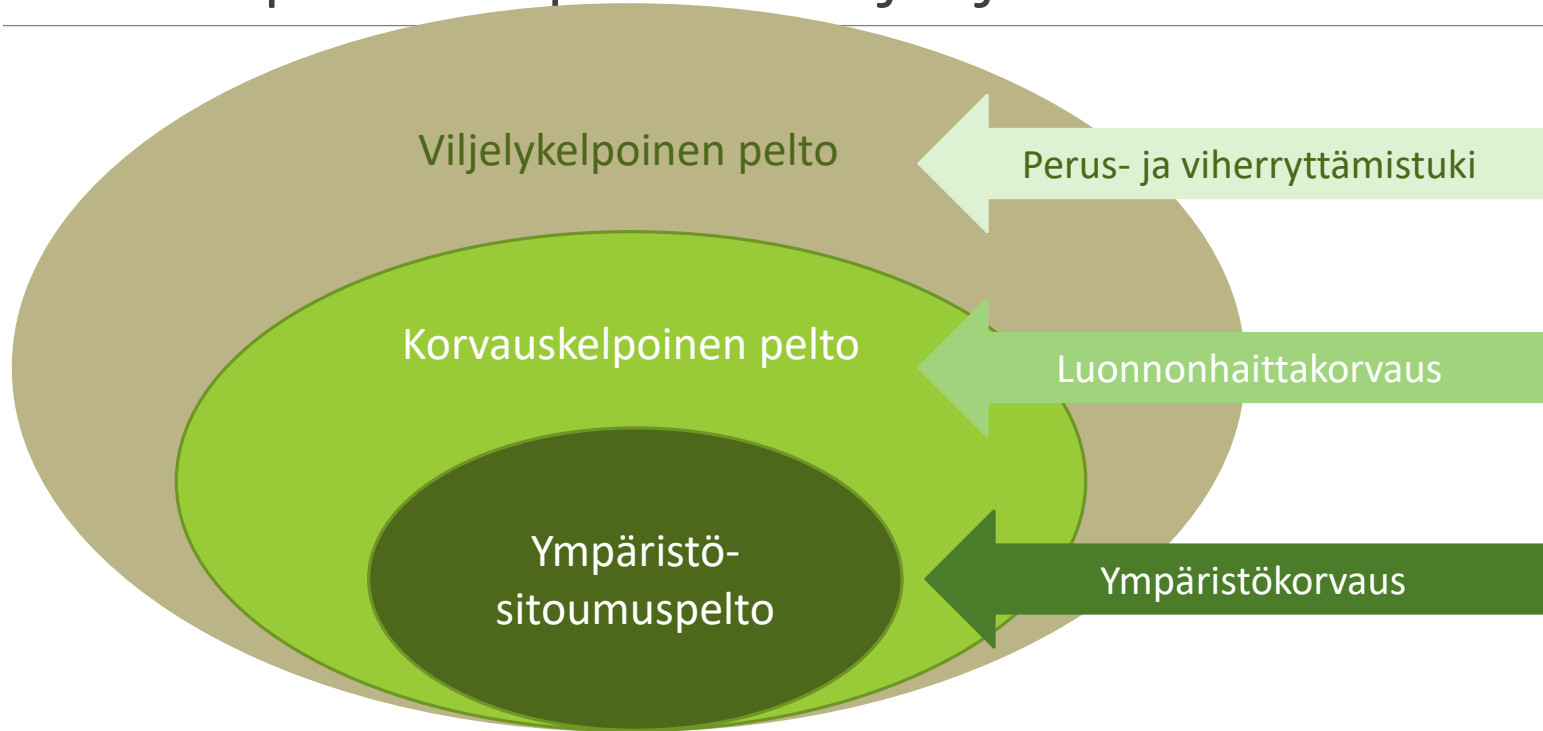
Myös erot lohkojen ympäristösitoumuskelpoisuudessa estävät lohkojen yhdistäminen

Lohkon siirtyminen vaikka yhdeksikin vuodeksi ympäristösitoumuksen ulkopuolella olevalle viljelijälle poistaa lohkon ympäristösitoumuskelpoisuuden ohjelmakauden loppuun.

Uuden tukikauden säännöistä ei mitään tietoa.

# Tukikelpoinen pelto eri järjestelmissä

---



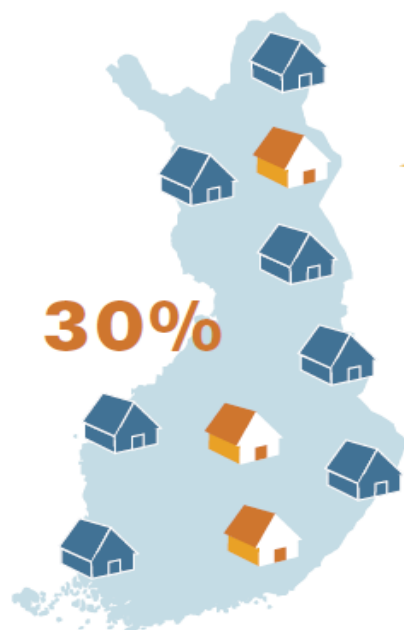
# NEUVO 2020 viljelijän apuna

---



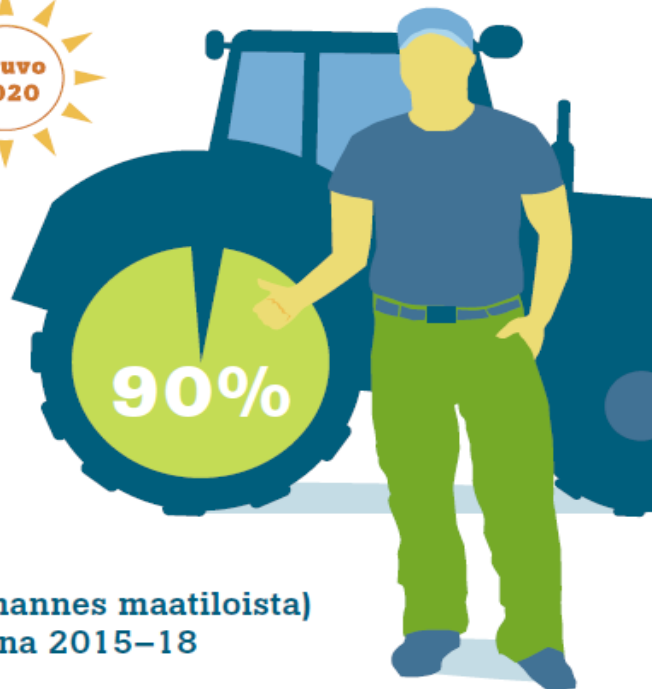
## NEUVONTA KUULUU KAIKILLE

Maaseutuohjelman Neuvo 2020 -neuvonta on tarkoitettu kaikille viljelijöille



- 17 000 maatilaa (noin kolmannes maataloista) on saanut neuvontaa vuosina 2015–18

- Noin 90 % viljelijöistä on tyytyväisiä neuvontaan



90%

## Neuvonta on lähes ilmaista:

- Neuvonta rahoitetaan maaseutuohjelmasta. Korvaus maksetaan suoraan neuvojalle. Maksat vain arvonlisäveron osuuden saamastasi neuvonnasta.
- Voit saada neuvontaa 10000 euron edestä vuosien 2015–2020 välillä.



## Neuvojan avulla voit esimerkiksi:



- teettää energiasuunnitelman ja säästää selvää rahaa ✓



- varmistaa, että noudatat tukiehtoja oikein ✓



- valita tilallesi parhaiten sopivat ympäristötoimet ✓



- teettää tuotantoeläinten terveydenhuolto-suunnitelman ✓



- kehittää tilasi toimintaa ja sen kannattavuutta ✓

OK!

# Viljelijöiden mukaan neuvonnasta on hyötyä varsinkin:



- tukiehtojen noudattamisessa



- riskien hallinnassa



- viljelysuunnittelussa



- tuotannon laadun parantamisessa

## NÄIN VILJELIJÄT OVAT KÄYTTÄNEET NEUVONTAPALVELUITA:

Maatalouden ympäristötoimet on suosituin neuvontaosio – kolmasosa neuvontakäynneistä on ympäristöneuvontaa.

viherryttäminen

30% ympäristö-  
neuvonta

luomutuotanto

tuotantoeläinten  
terveydenhuolto

eläinten hyvinvointi

**Voit saada neuvontaa myös tilasi  
kilpailukyvyyn kehittämiseen.**

# Neuvojarekisteri

---

NEUVO2020-pätevyyden edellytyksenä

- Neuvontakokemus
- Aihealueen tuntemus (suoritettu tentti)

Neuvojat löytyvät netistä

<https://tilaneuvojat.ruokavirasto.fi/#/fi>

# Neuvonta mahdollista myös etänä...

---



... tai muuten hyvin suojautuneena

*”Otetaan fyysistä etäisyyttä, niin otetaan samalla henkistä läheisyyttä”*

*- Tasavallan presidentti*