

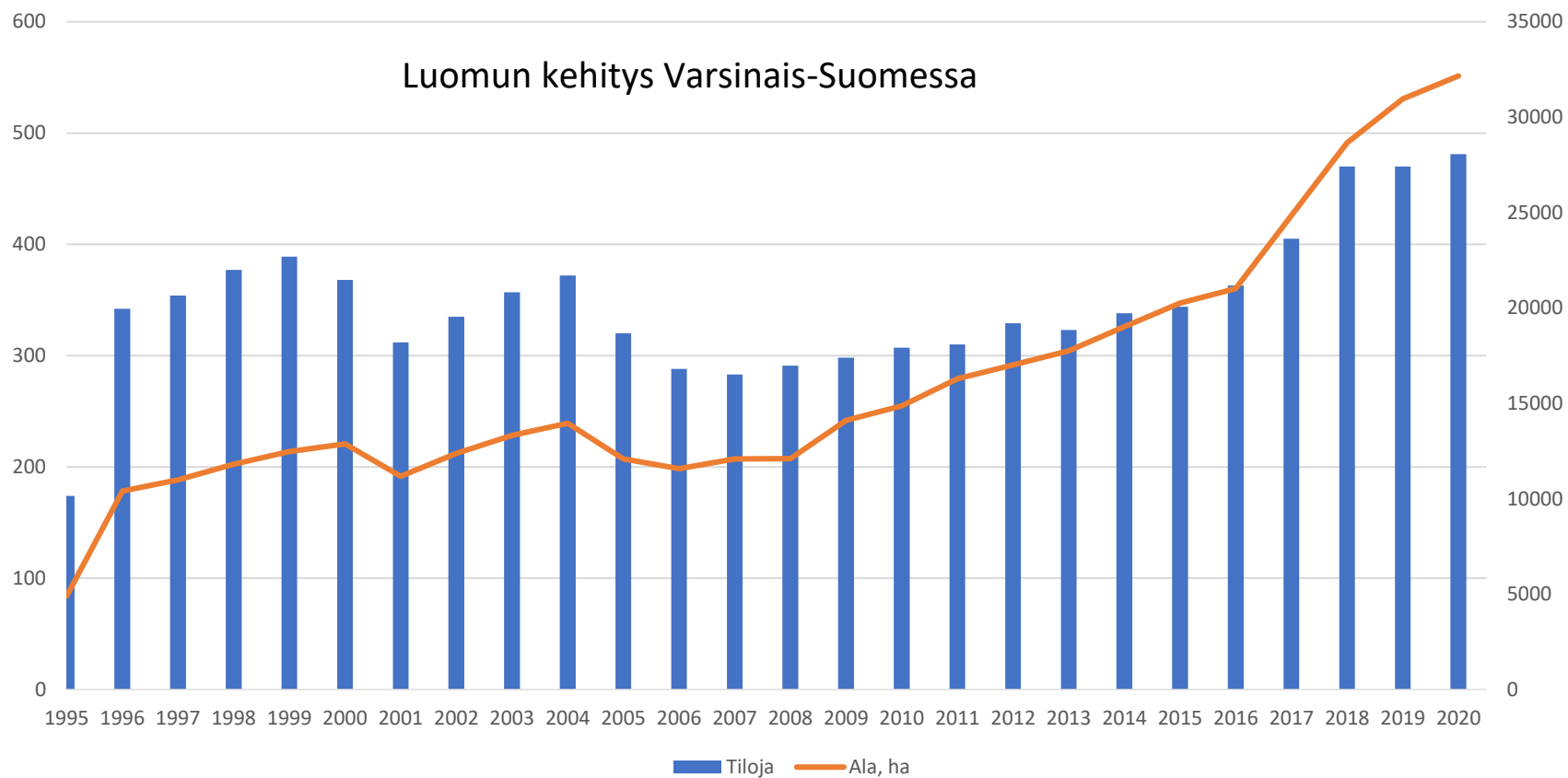


# Luomukorvausjärjestelmä ja sitomusehdot

2021

Nielsen Teija

22.2.2021





## Luomuviljely VARELYssä

- Vuonna 2020 luonnonmukaisesti viljeltyä peltoalaa oli 31 790 ha eli noin 11 % peltoalasta. Luomutilojen keskipinta-ala oli 67,1 ha, mikä on keskitilakokoa suurempi.
- Luomuvalvonnassa oli 496 tilaa vuonna 2020
- Luomusitoumuksia: yht. 402 tilaa
- Luomukotieläinkorotus 87 tilalla
- Luomutuotanto, tavalliset kasvit 402 tilalla, 28 931,67 ha (myönnetty ala)
- Luomutuotanto, avomaan vihannekset 39 tilalla, 162,71 ha (myönnetty ala), pinta-ala lisääntyi 37% edellisestä vuodesta
- Luomukorvausta vuonna 2020 maksettiin 5 714 648 €





# Luomusitoumus 2021

Vuonna 2021 on mahdollista (alustava tieto):

- Hakea päättyviin sitoumuksiin vuoden jatko Vipussa tai lomakkeella 101B
- Vaihtaa sitoumuksen tilatyyppejä
- Tehdä uusi sitoumus (kasvi/eläin/avomaavihannes/puutarhakasvi)
  - Sitoumuskausi 1.5.2021-30.4.2026
- Liittää lisäalaa voimassa olevaan sitoumukseen
- Vuokrasopimuksia ei vaadita koko sitoumuskaudeksi
  - Lohkon hallinnan vaihtuessa: tuen saamisen ehtona on, että **luomuviljelyn jatkuttava hakuvuotta seuraavaan kevääseen (30.4. asti)**





## Lisäala

- Max 5 ha → liitetään voimassaolevaan sitoumukseen
- Yli 5 ha → annettava uusi sitoumus
- Jos sitoumusala on alle 5 ha (avomaa/puutarha) → lisäala voi olla max 1 ha
- Huom! Ilmoita lisäalat myös luomuvalvontaan, kun lohkojen hallinta alkaa / on siirtynyt (siirtymävaihe alkaa ilmoituksesta)
- Sitoumukseen haettavien lohkojen tulee olla maankäyttölajiltaan peltoa ja korvauskelpoisia





# Uusi luomusitoumus 2021 1/3

## Luomusitoumusten yhteiset ehdot

- Tukikelpoisuusehdot (täytyttävä aina)
  - Alaikäraja 18 vuotta
  - Sitoumuksen vähimmäisala 5 ha korvauskelpoisia lohkoja TAI sitoumusalasta avomaan vihannesten /puutarhakasvien viljelyssä vuosittain vähintään 1 ha
  - Koulutusvaatimus 5 pv (kasvisitoumus) + 2 pv (eläinsitoumus)
  - Koulutus käytävä 30.4.21 mennessä
  - todistus koulutuksesta Ely-keskukseen viimeistään 15.6.21.



## Uusi luomusitoumus 2021 2/3

- Ilmoittaudu **luomuvalvontajärjestelmään viimeistään 30.4**
  - Luomuvalvontaan voi ilmoittautua milloin tahansa, mutta luomusitoumuksen ehtojen mukaan luomutuotantoehtoja on noudatettava 1.5.2021 alkaen sitoumusvuonna ja koko sitoumuskauden ajan
  - Ensimmäinen tuotantotarkastus on tehtävä 15.6.2021 mennessä (luomutarkastaja tekee)
- Kaikki sitoumukseen sisältyvät lohkot on siirrettävä luonnonmukaiseen tuotantoon kahden ensimmäisen sitoumusvuoden aikana.





## Uusi luomusitoumus 2021 3/3

- **Täytä luomusitoumus, Lomake 215**, palauta viimeistään 15.6.2021 ELY-keskukseen
- Palauta luomuvalvontalomake 1 ja täydennyslomakkeet 1a (peltokasvituotanto), 1 d (kotieläintuotanto) tuotantosunnasta riippuen + vaaditut liitteet: koulutustodistus ja peruslohkoliite
- Neuvo 2020-neuvontaa kannattaa käyttää hyväksi
  - Neuvojat rekisteristä <https://tilaneuvojat.ruokavirasto.fi/#/fi>
- Ruokaviraston www-sivuilta löytyy ohjeet ja lomakkeet luomusitoumuksen hakuun  
<https://www.ruokavirasto.fi/viljelijat/luomumaatilat/>





## Luonnonmukainen kotieläintuotanto

- Koulutusvaatimus 5 + 2 pv (uudet luomutilat ja viljelijät)
- Sitoumus sisältää myös kasvintuotannon
- Ei myyntikasvivaatimusta
- Sitoumus voidaan muuttaa kasvintuotannosta kotieläintuotannoksi tai päinvastoin (riippuen eläintiheydestä)





## Luonnonmukainen kotieläintuotanto

- Eläintiheysraja 0,3 ey/sitoumushehtaari
- Eläintiheys tarkastetaan vuosittain eläinrekistereistä (pl. siipikarja)
- Tuotantotouot voidaan huomioida (esim. eläinrakennusten peruskorjaukset)
- Naudat, siat, lampaat, vuohet, ankat, kanat, hanhet
- Laskenta-aika 1.5.-31.12 (1. sitoumusvuonna), seuraavina vuosina kalenterivuosi



## LIITE 6 Muuntokertoimet eläinten muuttamiseksi eläinyksiköiksi

Eläinryhmä	Eläinyksikkökerroin (ey)
<b>Nautaeläimet</b>	
- Sonnit, härät, emolehmät, lypsylehmät ja muut yli 2-vuotiaat naudat	1,0
- sonnit, härät, muut naudat 6 kk – 2-vuotiaat	0,6
- sonnit, härät, muut naudat alle 6 kk	0,4
<b>Lampaat ja vuohet</b>	
- uuhet, pässit, kutut ja pukit yli 1-vuotiaat	0,2
- karitsat ja kilit (2-12 kk)	0,06
<b>Siat</b>	
- emakot, väh. 8 kk	0,5
- muut siat 3-8 kk, vieroitettut porsaas: 0-3 kk ikäluokasta 2/3-osaa	0,3
- karjut, väh. 8 kk	0,3
<b>Siipikarja</b>	
- munivat kanat väh. 16 vk	0,014
- broilerit	0,007
- kalkkunat, hanhet, ankat, sorsat, fasaanit	0,03
- emolinnut: broileri väh. 18 vk	0,02
- emolinnut: kalkkuna väh. 29 vk	0,05
- emolinnut: hanhet väh. 30 vk	0,03
- emolinnut: sorsat, fasaanit väh. 26 vk	0,03
- emolinnut: ankat väh. 25 vk	0,03





# Luonnonmukainen tuotanto



## Sitoumus avomaan vihannesten viljelystä

- Tila voi antaa sitoumuksen pelkästään niistä lohkoista, joilla viljellään sitoumuskauden aikana avomaan vihanneksia
- Tilan muut lohkot voivat jäädä tavanomaiseen tuotantoon. Minimialavaatimus on myös tällöin 5 ha sitoumuslohkoja tai 1 ha jatkuvasti puutarhakasvien viljelyssä
- Sitoumusalalla voidaan viljellä tällöin avomaan vihanneksia tai muita kasveja (huom. rinnakkaisviljely)





## Luonnonmukainen tuotanto

### Luonnonmukaisen tuotannon sitoumuksen korvaus

- Korvaus peltoviljelykasveilla 160 €/ha, maksu koko sitoumusosalalle
- Luonnonmukaisesta kotieläintuotannosta saa lisäksi korvauksen 134€/ ha, maksu koko sitoumusosalalle
- Korvaus avomaan vihanneksilla 600 €/ha (kasvikoodit sit.ehdoissa)
- Korvausta ei kuitenkaan makseta:
  - Tilapäisesti viljelemätön ala
  - Kurki-, hanhi- ja joutsenpellot, suojavyöhykkeet, turvepelto-sopimukset, luonnon ja maiseman monimuotoisuuden edistämisen sopimuksista





# Luomu, vuoden 2021 haku / myyntikasvivaatimus

## **Myyntikasvivaatimus:**

Tilalla on oltava viljelyksessä myyntikasveja yhteensä keskimäärin vähintään 30% sitoumusalasta vuosina, joita vaatimus koskettaa

- Myyntikasviluettelo sitoumusehtojen liitteessä
- Ei koske luomukotieläintiloja eikä avomaan vihannesviljelytiloja

## **Myyntikasvivaatimus koskee tiloja**

- jotka tehneet vuonna 2016 ensimmäistä kertaa luomutuotannon sitoumuksen
- Ei ole kotieläinsitoumusta
- Pääosa sadosta omille tavanomaisille eläimille





## Luomu, vuoden 2021 haku / myyntikasvivaatimus

Jos tila ei noudata myyntikasvivaatimusta, koska pääosa sadosta käytetään omille tavanomaisille eläimille => kolme vaihtoehtoa:

- Myyntikasveja oltava vähintään 30 % sitoumusalasta vuonna 2021.
- Pääosan rehuista käyttänyt eläinlaji **luomuvälvontaan 30.4. mennessä**, kotieläinsitoumus vapaaehtoinen
- Yhteistyösopimus rehuntuotannosta, jos eläinmäärä laskenut tai pinta-ala kasvanut siten, että yli puolet sadosta toimitettavissa yhteistyötilalle (tarvittaessa oltava todettavissa muistiinpanoista) – Mahdollisuus selvitettävä aina ELY-keskuksesta erikseen





## Luomu, vuoden 2021 haku / myyntikasvivaatimus

### Esimerkit

- Ensimmäinen sitoumus annettu 2016 → lasketaan vuosilta 19 ja 20 (4. ja 5. vuosi)
- Sitoumus 2016, sopimus vuodesta 2014 → lasketaan 2017-2020
- Tav.om. kotieläimet ja sitoumus 2016 →  
Vuonna 2021
  - Seuraavina vuosina keskiarvona 2021-2022, 2021-n







## Luomu, vuoden 2021 haku / myyntikasvivaatimus

- Jos myyntikasvina on seoskasvusto, tulee valkuaiskasvien olla myyntikasvilistalla mainittuja kasveja -> lisätiedoissa ilmoitus kasvilajista
- Vipuneuvoja tarkistaa myyntikasvivaatimuksen
- Mikäli tila ei ilmoita myyntikasvia tarpeeksi => seurauksena on välivuosi luomukorvauksesta
- Jos tila siirtyy tavanomaiseen tuotantoon => seuraa 2 välivuotta ennen kuin voi hakea uutta luomusitoumusta



## Luomu, vuoden 2021 haku

### Jatkamisen edellytykset / kotieläintila:

- Vuonna 2016 alkanut luonnonmukaisen kotieläintuotannon sitoumus: sitoumuskauden ajalle päivätty **myyntikuitti luonnonmukaisesti tuotettujen kotieläinten tai –tuotteiden myynnistä**. Palautettava viim. 15.6.
- Kuitin voi palauttaa päätukihakemuksen liitteenä Vipussa, muutoin palautus ELY-keskukseen
- Mikäli kuittia ei palauteta -> seurauksena välivuosi luomukorvauksesta





## Luomu, vuoden 2021 haku

- Sitoumus raukeaa, jos ala laskee alle 5 ha.
  - maksettuja korvauksia ei tarvitse palauttaa
  - myös 2020 loppuosa maksetaan
  - tila ei voi hakea seuraavan kahden vuoden aikana luomusitoumusta
- Jatkettaessa voi lohkoja poistua sitoumukselta ainoastaan hallinnan vaihtuessa tai korvaukset palauttamalla
- Jos tilalla on jo sitoumus, on haettava jatkoa, ei uutta sitoumusta (pl. mahdolliset > 5 ha lisäalat)



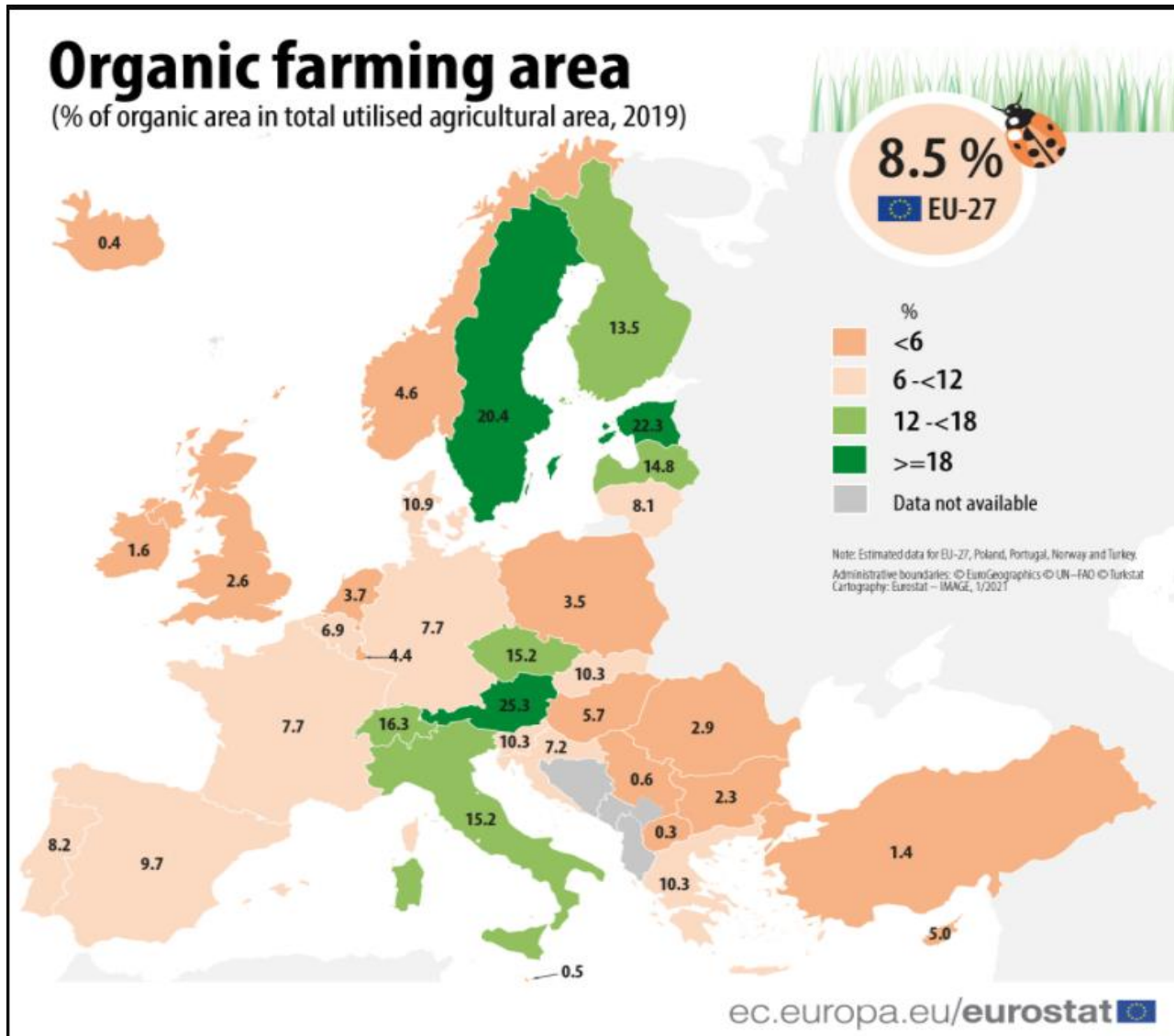


## Luomutuotannon tavoitteet tulevaisuudessa

- EU:n alueella tavoitteena saada luomuun 25% pinta-alasta vuoteen 2030 mennessä
- Suomessa tavoitteena 20% maatalousmaasta luomutuotannossa 2027 mennessä (nykytilanne n. 14%)
- Kotieläintuotannon lisääminen
- Avomaan vihannestuotannon lisääminen
- Vuodesta 2023 lähtien luomun kehittämistä tuetaan laajasti osana EU:n yhteistä maatalouspolitiikkaa (vv. 2023-2027)

**Tavoitteena lisää luomutuotteita kuluttajien saataville.**

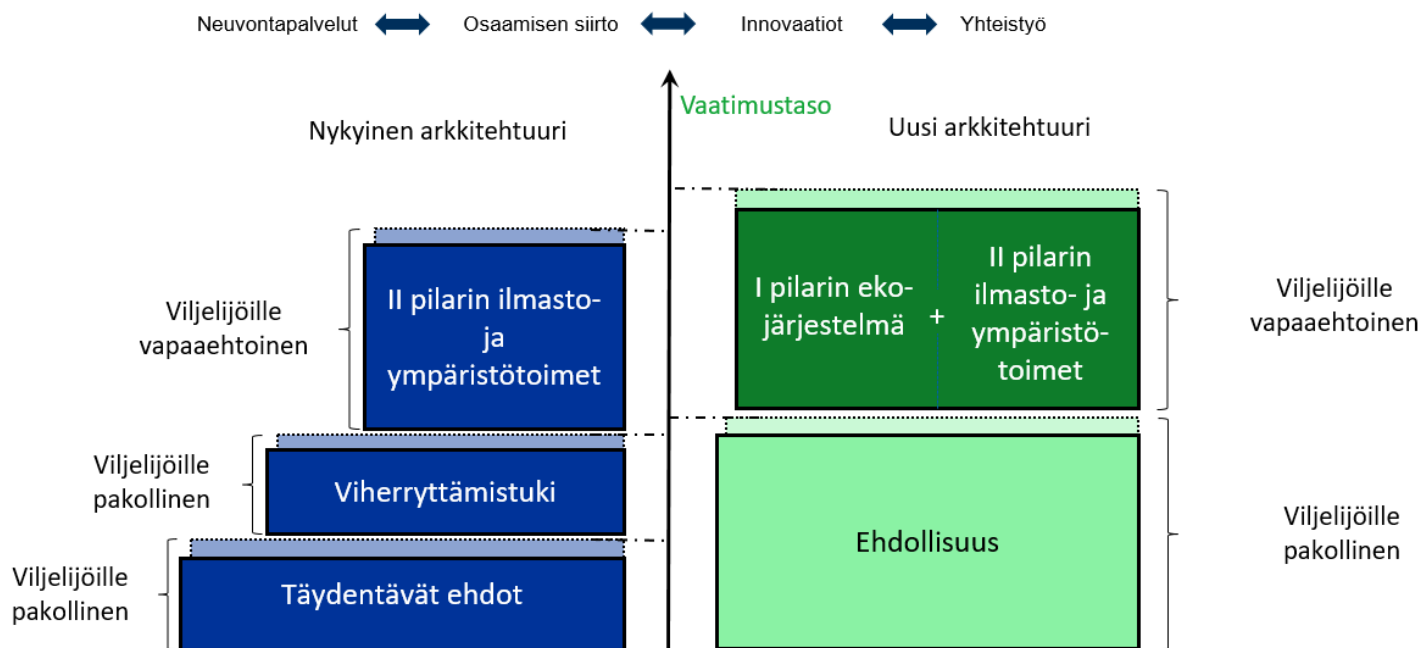






# CAP uudistus 2023

## Uusi vihreä arkkitehtuuri





### Cap uudistus 2023 luonnos

## Luomukorvauksen luonnos 2023 1/3

- Vuonna 2023 kaikille luomutiloille uudet 5-vuotiset sitoumukset
- Noudatettava ehdollisuuden vaatimuksia
- II pilarin toimenpide
  - Maksu korvauskelpoiselle maatalousmaalle
  - Korotettu korvaus avomaan vihanneksille ja kotieläimille ey:n perusteella
  - Korvaustasot ~ nykyiset tasot
  - Vähimmäisala 5 ha / 1 ha (puutarhakasvit)





### Cap uudistus 2023 luonnos

## Luomukorvauksen luonnos 2023 2/3

- Myyntikasvivaatimus (30%) kaikille luomutiloille
  - Myös kotieläintiloille
  - Laskettaisiin siirtymävaiheen ohittaneesta pinta-alasta
  - Uusi luomutila => vaatimus 4. vuotena
  - Muut tilat: heti sitoumuksen alkaessa
- Ei koske
  - Kasvinviljelytilaa, jos tuotannosta väh. 50% (p-alasta) rehuksi luomukotieläintilalle
  - Kotieläintilaa, jos väh. 50% (p-alasta) rehuksi oman tilan luomueläimille





### Cap uudistus 2023 luonnos

## Luomukorvauksen luonnos 2023 3/3

- Tuotantoeläimet luomuun heti sitoumuskauden alusta
- Poikkeukset:
  - uusi luomutila => eläimet luomuun 4. sitoumusvuonna
  - Tila, jolla alle 5 ey => myyntikasvivaatimus
- Koulutusvaatimus uusille: 5 pv + 2 pv
  - Ei koske jo luomussa olevia tiloja
- Uutena vaatimuksena: sitoumusaikainen koulutus 1 pv
  - Aihe: peltokasvit / avomaan vihannekset / tuotantoeläimet tai Neuvo 2030 hyödyntäminen





## Ajankohtaista luomutietoa

- MMM:n uutisia luomusta <https://mmm.fi/luomu>
  - Mm. 23.3.21 luomuwebinaarin materiaalit
- [luomu@mmm.fi](mailto:luomu@mmm.fi)
  - MMM:n luomupostilaatikko
  - Voi lähettää kysymyksiä, kommentteja





Elinkeino-, liikenne- ja ympäristökeskus  
Närings-, trafik- och miljöcentralen  
Centre for Economic Development, Transport and the Environment



## Kiitos!

Varsinais-Suomen ELY-keskus, PL 236, 20101 Turku

[www.ely-keskus.fi/varsinais-suomi](http://www.ely-keskus.fi/varsinais-suomi)

Twitter: @VarsinaisELY

Teija Nielsen, puh. 050 3902784, teija.nielsen@ely-keskus.fi

Erkki Aro, puh. 050 3952685, erkki.aro@ely-keskus.fi

