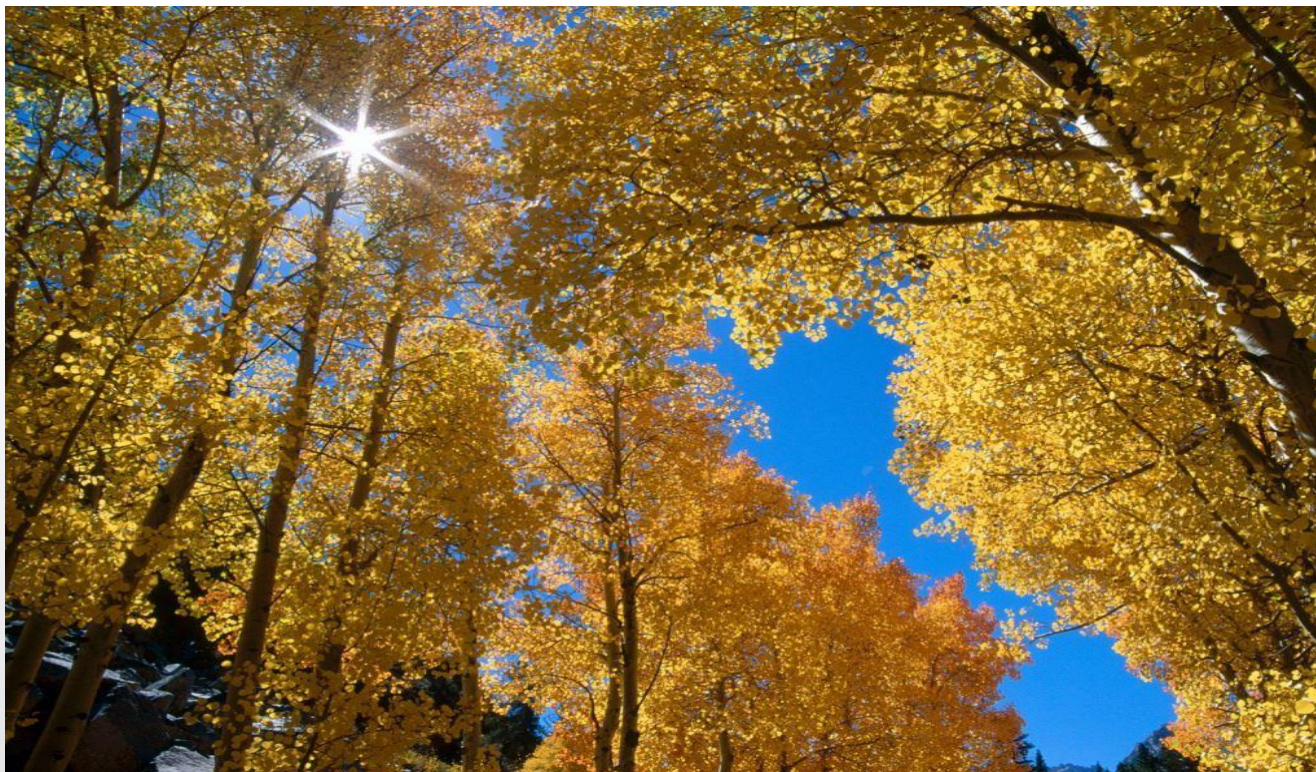


# Turun Seudun Osuuspankki tänään

- kasvava, kannattava ja vakavarainen paikallinen osuuspankki
- osa valtakunnallista OP Ryhmää
- toimialue: Turku, Kaarina, Lieto, Parainen, Naantali, Raisio, Rusko, Vehmaa
- henkilöstöä n. 310
- asiakkaita n. 168 000
  - joista asiakasomistajia n. 77 000
- Timo Kivikoski  
Konttorinjohtaja Vehmaa





# OP – VEHMAA - ”Ihan tässä lähellä”

27.10.2015

# Bloomberg: OP Ryhmä Euroopan vahvin pankki

Maaailman **20** vahvinta pankkia

1	HANG SENG BANK	Hong Kong
2	NORINCHUKIN BANK	Japani
3	OVERSEA-CHINESE BANKING	Singapore
4	NATIONAL COMMERCIAL BANK	Saudi-Arabia
5	DESJARDINS GROUP	Kanada
6	CAPITAL ONE FINANCIAL	USA
7	QATAR NATIONAL BANK	Qatar
<b>8</b>	<b>OP RYHMÄ</b>	<b>Suomi</b>
9	DBS GROUP HOLDINGS	Singapore
10	UNITED OVERSEAS BANK	Singapore
11	BOC HONK KONG	Hong Kong
12	SEB	Ruotsi
13	SWEDBANK	Ruotsi
14	CITIGROUP	USA
15	BB&T	USA
16	NATIONAL BANK OF ABU DHABI	U.A.E
17	UBS	Sveitsi
18	CANADIAN IMPERIAL BANK OF COMMERCE	Kanada
19	SVENSKA HANDELSBANKEN	Ruotsi
20	CREDIT SUISSE	Sveitsi

## Arviointikriteerit ja painotus

- Vakavaraisuus Tier 1 –suhde **40 %**
- Järjestämättömät saamiset % kaikista saamisista **20 %**
- Luottotappiovaraukset % järjestämättömistä saamisista **20 %**
- Rahoitusrakenne Talletukset % varainhankinnasta **15 %**
- Tehokkuus Kulut/tuotot -suhde **5 %**

Lähde: Bloomberg 31.7.2015



## Maa ja metsätalouden näkymiä - talous

# Öljyn hinta laskenut merkittävästi

- Vaikutus kuluttajien ostovoimaan ja yritysten voittomarginaaleihin



# Korot

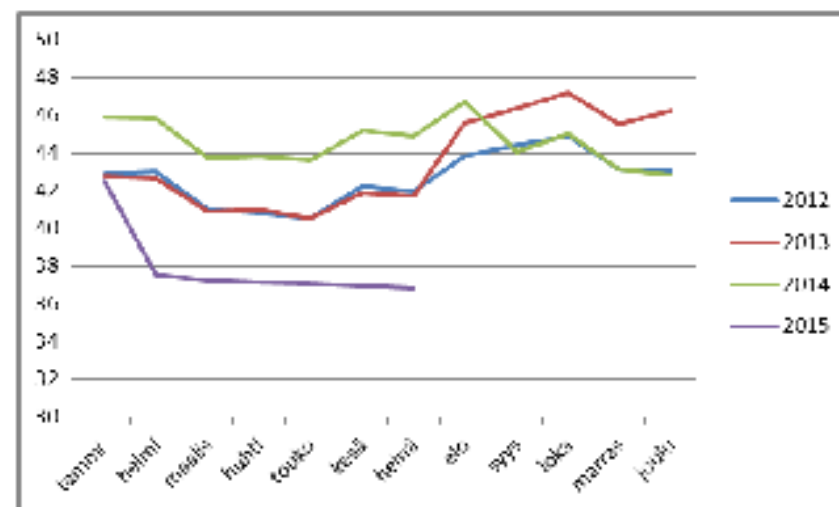
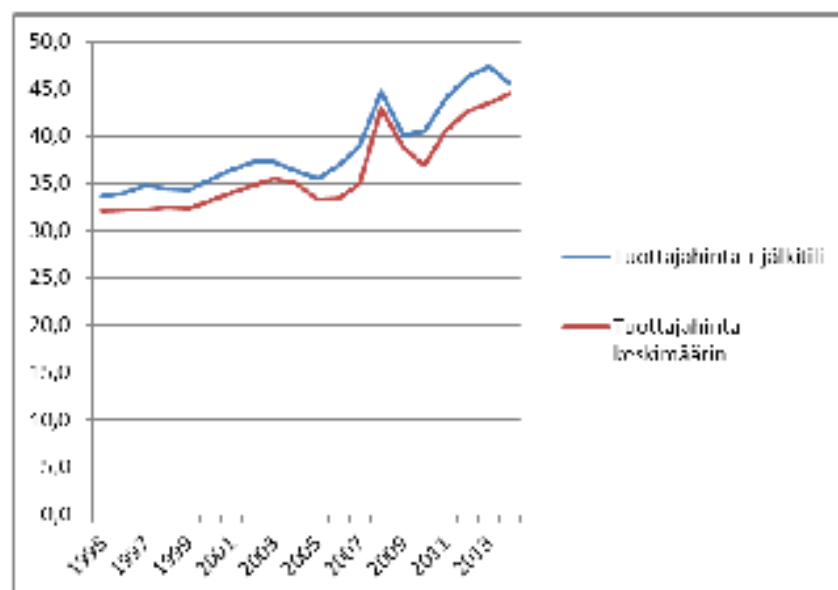
12 KK EURIBOR 0,058 %

→ Asunnon osto sekä yritys / maatalouden investoinnit

# Maidon tuottajahinta

cnt/l 1995 - 2014 keskimäärin / vuosi

Tuottajahinta ilman lisähintaa cnt/ l  
keskimäärin / kk

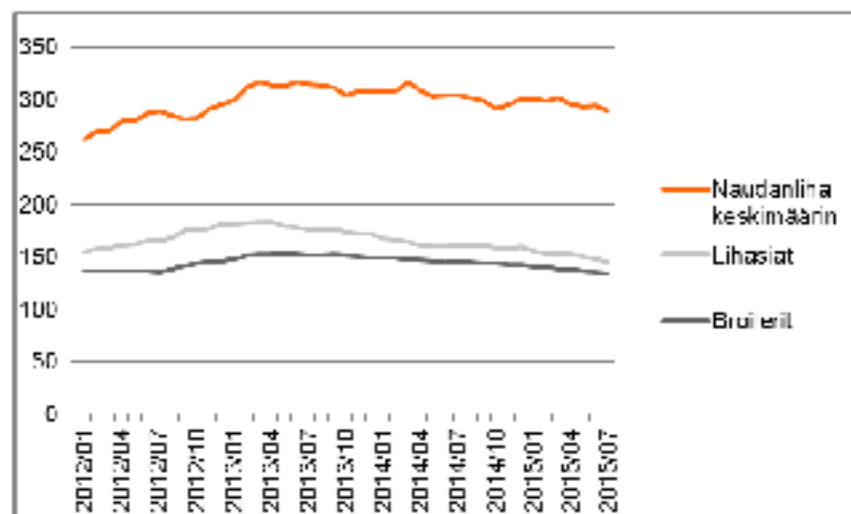


# Maitosektorin haasteita

- Maidon tuottajahinta tulee Suomessa säilymään todennäköisesti nykyisellä tasolla pitkään
- Lisälennuksia ei ole ilmeisesti tulossa, mutta nopeaa korjausta hintaan ei näyttäisi tulevan
- Vaikka Venäjä lopettaisi tuontikiellon, ei viennistä sinne saataisi entisenlaista hintaa venäläisten ostovoiman laskun ja ruplan kurssin heikkenemisen vuoksi
- Tuottajahinnan nousu edellyttää maailmanmarkkinahintojen vahvistumista ja että pidemmälle jalostettuja tuotteita saadaan vientiin
- Rabobankin arvion mukaan varastojen kasvun ja kysynnän vaikeuden vuoksi hintatason vahvistuminen alkaisi vasta vuoden 2016 toisella neljänneksellä
- Tuotanto on Suomessa kasvanut n. 1 % keskituotoksen kasvun seurauksena



# Lihan hintakehitys

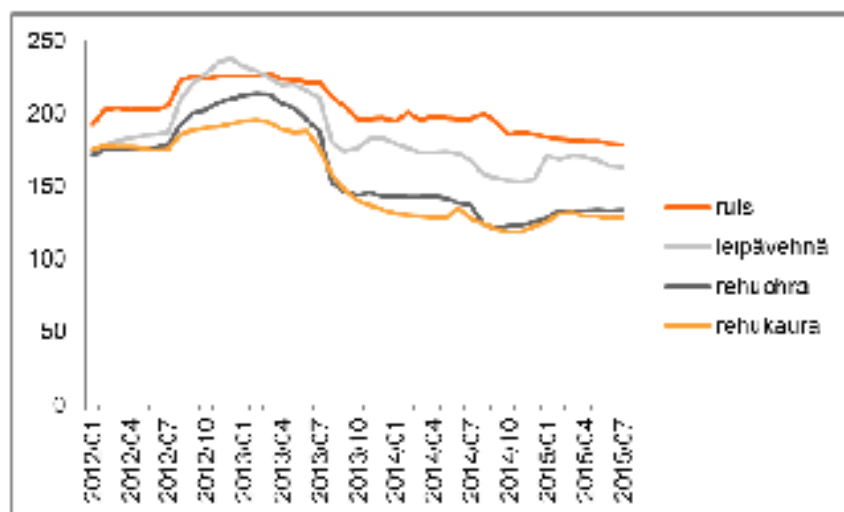


- Sianlihan hinnan aleneminen vetänyt muidenkin hintaa alaspäin
- Sianlihan kulutus ei kasva, broileri + 4 %, nauta +1 %
- Tuotantopanosten hinta ei juuri alentunut
- Sikatalouden kannattavuus heikentynyt 2014 kohenemisen jälkeen
- Porsas on lihasikaloille liian kallis

# Sikatalouden haasteita

- Tuotanto kasvanut 3 % tammi-heinäkuussa 2015, kulutus ennallaan, tuotanto kulutusta suurempi
- Tuotanto EU:ssa kulutusta suurempi, vienti vaikeata, Venäjä kiinni
- Kiinan sianlihantuotanto supistuu n. 6, 5 % 2015. Rabobank arvioi Kiinan kasvattavan tuontiaan, mikä tasapainottaisi markkinoita

# Vilja



- Maailman sato määrältään hyvä
- Hinnat ovat heikot
- Suomessa osa tiloista saa hyvän sadon, mutta suurella osalla kasvitiloista myyntitulot jäävät heikoksi ja kotieläntiloilla ostorehumerenot kasvavat

# TUET

- Lokakuussa LFA 75 (85) %
- Marraskuussa ympäristökorvaus ja luomutuki 75 % (85 %)
- Joulukuussa perustuki, LFA 25 %, AB –alueen lehmäpalkkio
- Loput 2016
- ” meillä kuluista tulee heinäkuun alkuun se 80–90 prosenttia ja tuloista tulee elokuun puolenvälin jälkeen se 80 prosenttia” : maatalousyrittäjä

# MAATALOUDEN INVESTOINNIT JA NIIDEN RAHOITUS

- **Maatalouden rakennekehityksen vaikutukset rahoittajille ovat myös selkeästi näkyviä.**
  - **Investointien koot ovat kasvaneet.**
  - **Sitä on seurannut rahoitustarpeiden kasvu.**
  - **Kolmantena seurauksena on ollut riskien tuntuva kasvu.**

# Mihin rahoittaja kiinnittää huomiota ?

- Sukupolvenvaihdosten / investointien koon kasvu →
  - Rahoitustarpeiden kasvu →
    - Riskit kasvavat →
      - **Suuri hanke, suuri rahoitus = pankin ja asiakkaan tiiviin ja avoimen yhteistyön merkitys kasvaa**
- **Rahoitustoiminta isoissa hankkeissa perustuu nykyisin:**
  - 1. yrittäjän osaaminen/ammattitaito
  - 2. talouslaskelmat (toteutuneet että ennusteet)
  - 3. Vakuuksien merkitys isoissa hankkeissa ”toissijainen”

# TUNNUSLUVUT

- **Toteutunut käyttökate-% (euroa)**
  - vertailu omaan tuotantosuuntaan
  - Tunnuslukuun ei vaikuta vieraan pääoman määrä eikä siitä johtuvat korkokulut, joten luku kertoo hyvin tuotantotoiminnan tehokkuudesta
- **Rahoitustulos**
  - Kertoo, miten paljon maatala pystyy/pystyisi lyhentämään lainoja/investoimaan kassasta maksimissaan vuodessa kaikkien muiden menoerien jälkeen
  - Velkamäärä/rahoitustuloksella = miten monta vuotta tällä tulostasolla menee lainojen pois maksamiseen
- **Menojäännökset yhteensä – maatalouden velat = ”verovelka/-saatava”**
  - Poistot = lainan lyhennykset vuodessa
- **Maksuvalmius = kassatilanne (tili) + myyntisaamiset – ostovelat**
- Velkaisuusmääritelmä tilakohtainen → hyvä käyttökate = isompi vieraan pääoman kestävyys