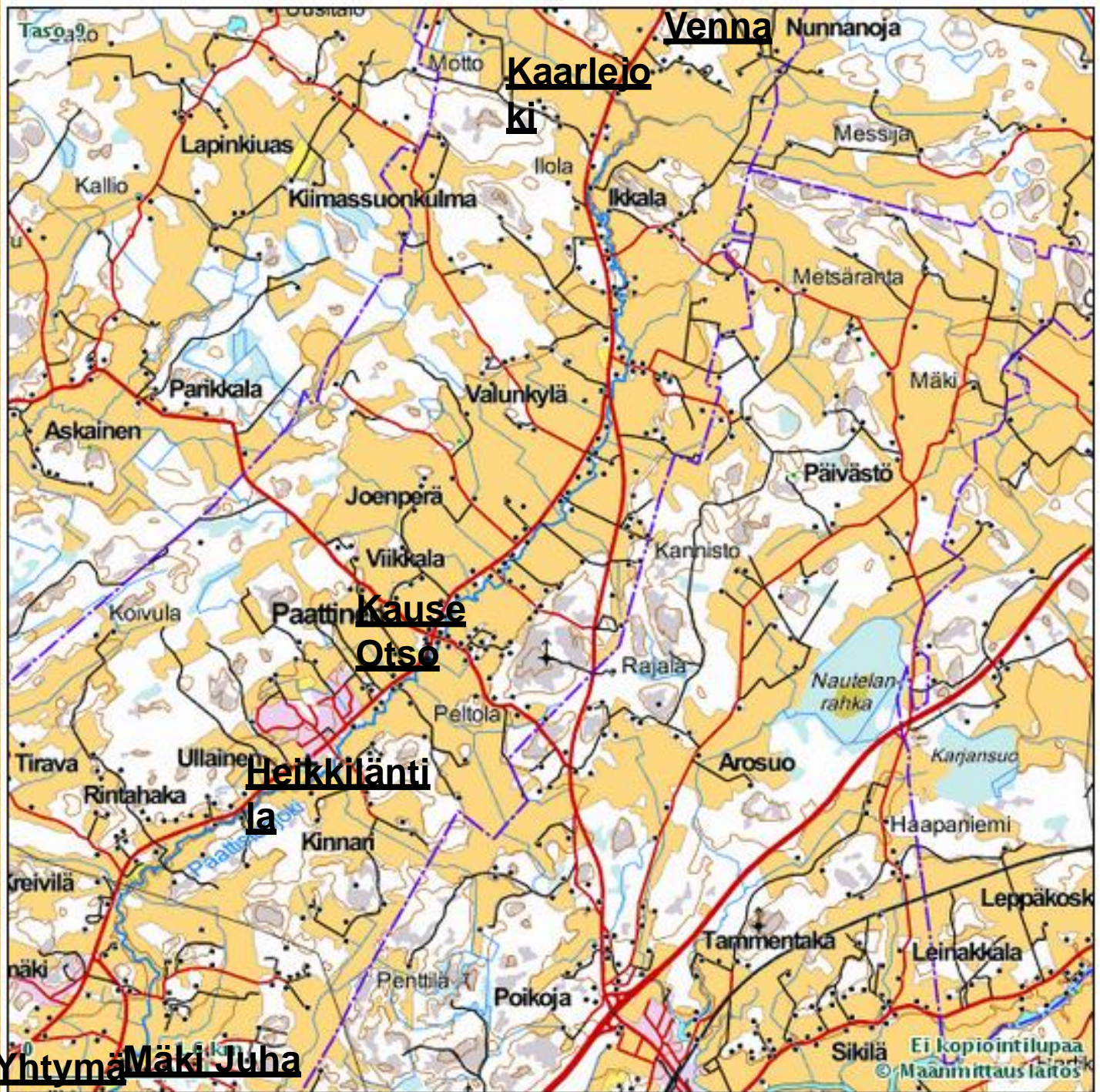


# Luomutilojen yhteistyö

## Paattisten luomukerho

- Tilat siirtyivät luomuun 1990-luvulla
- Paattisilla kuusi tilaa ja innokas ulkojäsen Liedosta (Rainingon luomutila)
- Kylähullun maineesta päästiin heti irti
  - Useita tiloja samoihin aikoihin mukaan
  - Keskimääräistä suurempia
  - Tavoitteena kaikilla hyvä ja korkea sato sekä sitoutuminen luomuun



Venna

Kaarlejo  
ki

Kause  
Otso

Heikkilänti  
la

Alitalo Yhtymä Mäki Juha

Ei kopiointilupaa  
© Maanmittauslaitos



## Kauppa

### Monipuolinen valikoima luomuherkkuja!

Luomujuureksia, -vihanneksia ja -marjoja omilta tiloilta sekä paljon tuotteita laajalta yhteistyöverkostolta. Meiltä löytyy lähiluomua, esim. juustoja, kananmunia, lihaa, jäätelöä, jauhoja ja papuja. Lisäksi laaja valikoima luomuherkkuja maailmalta, mm. hedelmiä, mausteita, pähkinöitä, säilykkeitä, pastaa, hyvä valikoima teesekeituksia ja ihanat kaupalla pavuista jauhettavat kahvit. Tervetuloa tutustumaan ja ihastumaan!

### Aukioloajat

Pe klo 15-18

La klo 11-15

### Ota yhteyttä

050 408 4240

kauppa@kaarlejoen.fi

Huom! Kaupan puheli aukioloaikojen puitte

BY *Suomisen Maito* AB  
— PIENI JÄÄTELÖTEHDAS —

JYMY-  
MAUT  
LUON





# Miten toimimme

- Kaksi kokontumista vuodessa
  - Tarvitaan kokoonkutsuja
  - **Talvella** keskustelemme viljelysuunnitelmasta, arvioimme mennyttä satokautta ja sovimme mahdollisista hankinnoista ja toimituksista
  - **Kesällä** pellonpiennarkokoontuminen ja saunailta
    - Puntaroidaan sato-odotuksia, onnistumisia ja viljelyvirheitä
      - Yhdessäolon kannustava puoli- uskomme omaan tekemiseen

# Yhteistyötä

- Joitakin yhteisiä koneita
- Seosviljatoimitusta Vennan tilalle ja lannan vastaanottoa Vennan tilalta

# Luomusiementuotanto

- Heikkilän tilalla [www.heikkiläntila.fi](http://www.heikkiläntila.fi) siementuotantoa 1970-luvulta lähtien
- Luontevaa jatkaa siementuotantoa luomussa, varsinkin kun voi heti tuottaa luomusiementä
  - kaura, vehnä, timotei

# Luomusiementuotannon erityispiirteitä

- Sopivat lajit ja lajikkeet
  - Kysyntää kaikista viljoista
  - Hyvän luomusiementoviljan ominaisuuksia
    - Satoisuus
    - Hyvä taudinkestävyys
    - Hyvä kasvuston peittävyys
    - Korren pituus

# Luomusiementuotannon erityispiirteitä

- Hukkakaura vaanii kaikkialla
  - tarkkailulohkoja voi olla lisämaalohkoilla (Eviran poikkeuslupa)
  - torjunta voi käytännössä olla kitkenta ja sopiva viljelykierto
    - Ongelmana on viljelykierron järjestäminen niin, että puhtaaksitarkastus voidaan tehdä kahtena vuonna peräkkäin (maininta luomusuunnitelmaan)
  - karjanlannan vastaanotto ja käyttö ovat riskitekijöitä, koska rehuina voidaan käyttää monen laatuista kokojyväviljaa
  - Lohkot käytävä läpi 2 kertaa ja tarkkailulohkot 4 kertaa kesän aikana

# Huolellisuus ennen kaikkea

- Viljalajin tai lajikkeen vaihtuessa
  - kuivuri siivottava perusteellisesti, etenkin pohjat ja viistot seinämät
  - puimuri imuroitava
  - viljakärriyt siivottava tilakeskuksessa ja pellolla
  - kuljetusauton lavat siivottava myös tilalla
    - JA SILTI LÖYTYY ANALYYSISSÄ 2 VIERASTA JYVÄÄ /500 G

# Luomupuhdaskaura

- viljely onnistuu samalla huolellisuudella kuin siemenviljan viljely
- suuri siemenen koko on olennaista
  - 2 mm seulan läpi max 10 %
  - Hlp väh. 56 kg
  - Vieraita viljoja max 6 kpl /kg
- jos sekä luomupuhdaskauraa että luomusiemenkauraa viljelykierto ja esikasvivaatimukset voivat ahdistaa

# Lopuksi

- Jos on taipumusta nurkkien ja koneiden huoltoon ja siivoamiseen, kannattaa selvittää siementuotannon ja puhdaskauran tuotannon mahdollisuus