

# JÄRJESTÖJUHTA

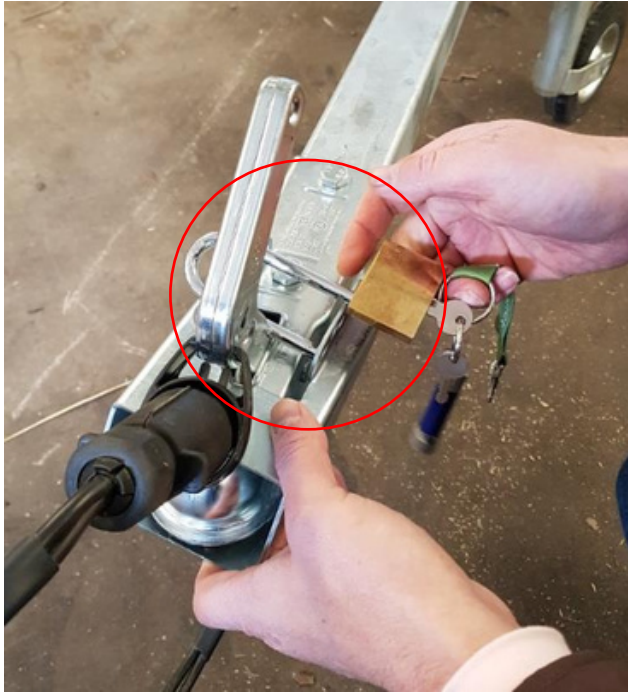


# MESSUOSASTON KOKOAMISOHJEET



PERÄKÄRRYÄ SÄILYTETÄÄN RAISIOSSA, JOSTA SE NOUDETAAN JA PALAUTETAAN. KÄRRYN VARAUKSET LIITOSTA HYVISSÄ AJOIN ETUKÄTEEN.

KÄRRY NOUDETTAVISSA AINOASTAAN ARKISIN KLO 8-16 VÄLISENÄ AIKANA.



PERÄKÄRRYSSÄ ON AISALUKKO, JOTA ON KÄYTETTÄVÄ AINA KUN PERÄKÄRRY EI OLE KYTKETTYNÄ AJONEUVOON.

KUOMUN KIINNITTIMISSÄ (2 KPL) ON LUKOT. LUKKOJEN PÄÄLLÄ OLEVAT KUMISUOJAT AVATAAN JA KÄYTÖN JÄLKEEN SULJETAAN, JÄÄTYMISEN ESTÄMISEKSI. AVAA LUKKO AVAIMELLA, KÄÄNNÄ SE ALAS JA PYÖRÄYTÄ YMPÄRI.





PERÄKÄRRYN VIRTALÄHTEEN ADAPTERI ON KÄRRYSSÄ OLEVASSA SÄILYTYSPUSSISSA. ASETA ADAPTERI JA KIINNITÄ KÄÄNTÄMÄLLÄ. MUISTA PALAUTTAA ADAPTERI KÄYTÖN JÄLKEEN TAKAISIN PUSSIIN!  
(UUSISSA AUTOISSA ADAPTERIA EI TARVITA)



MESSUTELTAN RUNKO AVATAAN VETÄMÄLLÄ (MIELUITEN) YHTÄ AIKAA NELJÄSTÄ KULMASTA. PAINA JALKOJEN PUNAISIA NAPPEJA JA AVAA RUNKOA HIEMAN. ÄLÄ NOSTA KEHIKON JALKOJA YLÖS ENNEN KATON LAITTAMISTA! LAITA KATTOPRESSU KEHIKON YLLE, ASETA KULMAT PAIKOILLEEN JA KIINNITÄ NE AINOASTAAN REUNAPALKEISSA OLEVILLA TARROILLA. TARKISTA, ETTÄ KEHIKON KESKELLÄ ON PYÖREÄHATTUINEN PALKKI, JOKA NOUSEE HARJAN KOHDALLA





AVAA KEHIKKO KOKONAAN JA NOSTA YLÖS PAINAMALLA PUNAISIA NAPPEJA (KEHIKON JALOISSA). KIINNITÄ KATOS TELTAN SIVUILLA OLEVILLA TARROILLA.



KIINNITÄ SEINÄT KATOKSEN SISÄPUOLELTA TARROILLA JA NURKISTA (ULKOPUOLELTA) VETOKETJULLA TOISIINSA JA / TAI TARRANAUHOILLA KEHIKON JALKOIHIN. TELTASSA ON KAKSI VALKOISTA JA YKSI KUVALLINEN SEINÄ. KAIKKI SEINÄT OVAT YHTÄ SUURIA. TELTTA TULEE KIINNITTÄÄ HUOLELLA MAAHAN JOKO MAAPIIKEILLÄ TAI KÄYTTÄÄ NS. JALKAPAINOJA. HUOMIOITHAN MESSUILLA JÄRJESTÄVÄN TAHON MÄÄRÄYKSET TELTTAN KIINNITTÄMISESSÄ!





### ESITETELINEEN KASAUS: (EI VESISATEESEEN)

1. POHJA JOSSA TASSUT ASETETAAN MAAHAN
2. SEINÄPAHVI MUSTASTA KOTELOSTA
3. SEINÄ KIINNITEÄÄN TARRJOILLA POHJAN JA KANNEN TARRANAUHAAN.
4. PÖYDÄN YLÄKANTEEN VOI KIINNITTÄÄ KAKSI JALKAA KYLTTITÄULUA VARTEN.
5. NOSTETAAN KANSI PAIKOILLEEN JA KIINITETÄÄN SEINÄÄN.
6. LOPUKSI KYLTTI NOSTETAAN PÖYDÄSSÄ OLEVIENTUKIJALKOJEN PÄÄLLE.

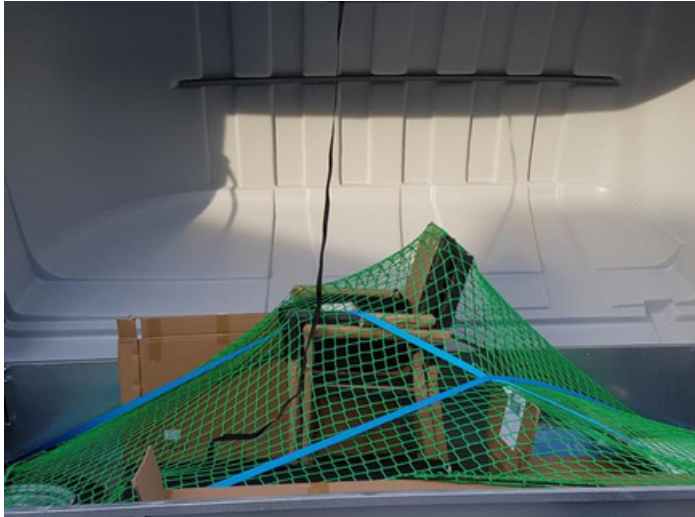




PÖYTÄ AVATAAN VETÄMÄLLÄ JALAT AUKI NIIN PALJON, ETTÄ TUKIRAUTA LUKKIUTUU / LOKSAHTAA KOLOON. PÖYTÄ PURETAAN VETÄMÄLLÄ MUSTASTA TAPISTA ULOSPÄIN, JOLLOIN TUKIRAUTA VAPAUTUU.



PIENI MTK KYLTTI MUSTASTA SÄILYTYSPUSSISTA AVATAAN JA SULJETAAN PUSSISSA OLEVIEN OHJEIDEN MUKAAN.  
**HUOM! NOUDATA VAROVAISUUTTA AVATTAESSA. KYLTTI PONNAHTAA VOIMAKKAASTI AUKI!** SÄILYTYSPUSSSEISTA LÖYTYY MAAPIIKKEJÄ KIINNITYSTÄ VARTEN.



TAVARAT PAKATAAN NIIDEN SÄILYTYSPUSSeihin  
JA KUORMA KIINNITETÄÄN HUOLELLISESTI  
VIRHREÄLLÄ VERKOLLA JA SINISELLÄ  
KUORMALIINALLA.

### **PERÄKÄRRYN SISÄLTÖ:**

- MESSUTELTTA (KEHIKKO, 3 SEINÄÄ, KATTO) 4 KPL PAINOJA JA MAAPIIKKEJÄ TELTAN  
KIINNITTÄMISTÄ VARTEN
- MESSUPÖYTÄ JA 2 TUOLIA
- ESITEPÖYTÄ (KANSI, POHJA, SEINÄ, KYLTTI 2 JALKAA)
- VIRTALÄHDEADAPTERI (SÄILYTYSPUSSI)
- AISALUKKO
- MTK LIPPU (PIENI) (MAAPIIKIT, JA KIINNITTIMET) (SÄILYTYSPUSSI)
- SURFFIPURJE JA PYÖREÄ JALKA (SÄILYTYSPUSSI)
- ROLL-UP (SÄILYTYSPUSSI)