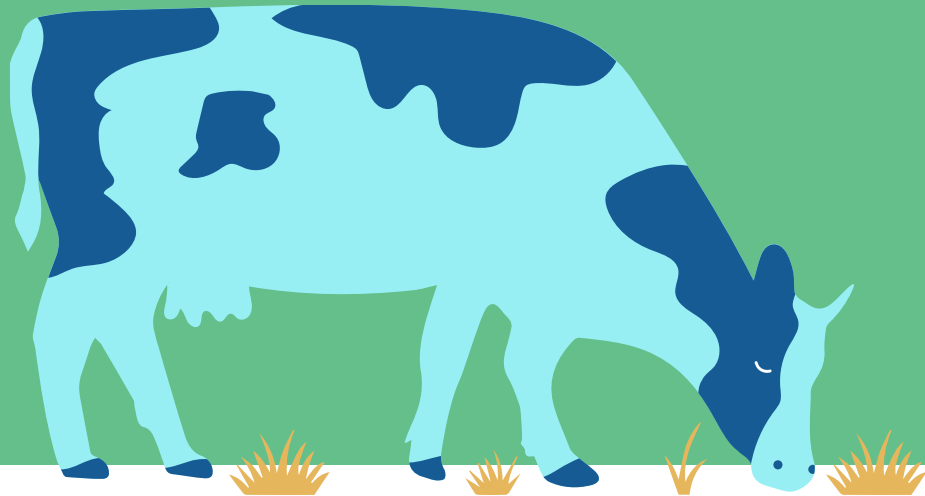


Suorat tuet 20.3.2023

Petri Puustinen, maaseutupäällikkö
Vakka-Suomen maaseutupalvelut



maaseutu.fi



Euroopan unionin
rahoittama




Euroopan unionin
osarahoittama

Suorien tukien maksamiset yleiset edellytykset

- Tukia ei makseta, jos maksettavien suorien tukien yhteismäärä on alle 500 e/v
- Pinta-alamonitoroinnin alustavien tulosten pitää olla valmiina ennen ensimmäisen erän maksamista
- Jos maatilaa kohdistuu paikan päällä tehtävä valvonta, valvonta on suoritettava loppuun ennen ensimmäisen erän maksamista

Tukikelpoinen ala suorissa viljelijätuissa ja pellonhallinnan tarkistaminen

- Alan on oltava **tuenhakijan hallinnassa**.
Tarkista vuokrasopimus, että omistajan tieto oikein, samoin tuenhakija vuokraajana. Ole tarkka omistustiedon ilmoittamisessa, koska tietoa tarkistetaan otannalla.
- Alan on oltava maatalousmaata 15.6. ja kasvusto perustettuna viimeistään 30.6

The background is a solid light green color. In the upper left, there are two white clouds of different sizes. In the upper right, there are also two white clouds. In the lower left, there is a dark grey fence with an orange horizontal bar. To the right of the fence is a tree with a dark grey trunk and a pink, rounded canopy. In the lower right, there are two more trees with dark grey trunks and pink, rounded canopies, one smaller than the other. The text is centered in the middle of the slide.

**Perustulotuki,
uudelleenjakotuki,
nuoren viljelijän
tulotuki ja
tuotantoon sidotut
erikoiskasvipalkkiot**

Perustulotuki

- Tuenhakijan pitää olla aktiiviviljelijä
- Hallinto tarkistaa kaikkien tuenhakijoiden tiedot ytj.fi
 - päätoimiala
 - alkutuottajana ALV-rekisterissä
- Tukioikeudet on lakkautettu. Tuki maksetaan tuotannosta irrotettuna tukena tukikelpoista hehtaaria kohti.
- AB-alueella perustulotuki on 138,56 €/ha

Uudelleenjakotulotuki

- Tuenhakijan oltava aktiiviviljelijä
- Maksetaan vuotuisena tuotannosta irrotettuna tukena tukikelpoista hehtaaria kohden viljelijöille, joille maksetaan myös perustulotukea
- Maksetaan 50 hehtaariin saakka
- Uudelleenjakotulotuki 17,68 €/ha

Nuoren viljelijän tulotuki

- Hakijan oltava aktiiviviljelijä ja ensimmäisen perustulotuen hakuvuonna enintään 40-vuotias (31.12.)
- Tukea haettava viiden vuoden kuluessa tilanpidon aloittamisesta pääasiallisena yrittäjänä
- Maksetaan tukikelpoista hehtaaria kohden enintään viitenä vuonna
- Enintään 150 hehtaarille
- Nuoren viljelijän tulotuki AB-alueella 88 €/ha

Nuoren viljelijän tulotuki

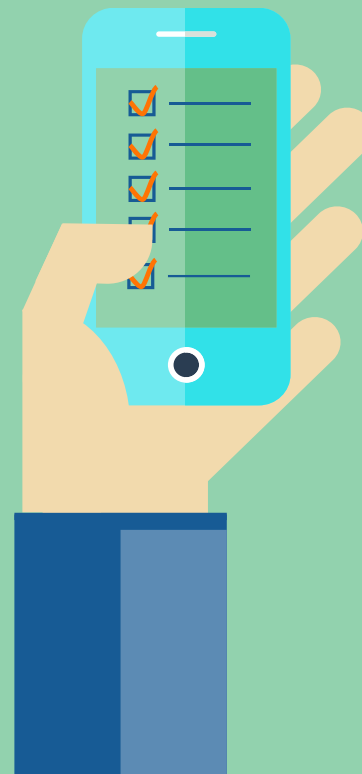
- **UUTTA: Ammattitaitovaatimus - luonnollinen henkilö**
- Vähintään toisen asteen luonnonvara-alan tutkinto tai vähintään kolmen vuoden luonnonvara-alan käytännön kokemus ja vähintään 20 opintoviikon, 30 opintopisteen tai niitä vastaavan opintopistemäärän laajuinen koulutus, josta vähintään 10 opintoviikkoa, 15 opintopistettä tai vastaava osaamispistemäärä on talousopintoja.
- Ehto on täytettävä ensimmäisenä hakuvuonna viimeistään 31.8.
- Vaatimus ei koske niitä tiloja, joille tukea myönnetty 2022 tai aiemmin

Nuoren viljelijän tulotuki

- **UUTTA: Ammattitaitovaatimus – yhteisö tai yhtymä**
- Jokaisella yhteisön määräysvaltaisella jäsenellä tai kaikilla yhtymän jäsenellä on oltava ammatillinen tutkinto tai vähintään puolella kolmen vuoden työkokemus ja riittävä koulutus
- Ammattitaitovaatimus on täytettävä ensimmäisenä hakuvuonna 31.8.
- Vaatimus ei koske niitä tiloja, joille tukea myönnetty 2022 tai aiemmin

Tuotantoon sidotut erikoiskasvipalkkiot

*



Tuotantoon sidotut erikoiskasvipalkkiot

Palkkiokelpoiset kasvit

Tärkkelysperuna

Sokerijuurikas

Tattari ja linssi (uusia)

Pelto- ja tarhaherne, härkäpapu, makea lupiini

Kevät- ja syysrapsi, kevät- ja syysrypsi, auringonkukka, öljypellava, öljyhamppu ja ruistankio (camelina)

Ihmisravinnoksi käytettävät avomaan vihannekset



Tuotantoon sidotut erikoiskasvipalkkiot

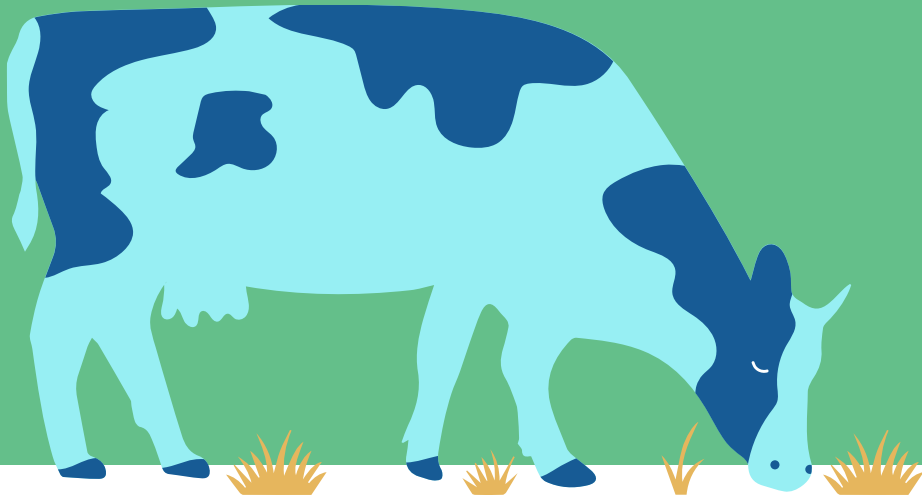
Myöntämisen ehtoja

- Tuenhakijan oltava aktiiviviljelijä
- Tärkkelysperunan ja sokerijuurikkaan viljelysopimukset edelleen ehtona, toimitettava haun liitteenä

Tuen enimmäismäärät 2023

- Tärkkelysperuna 570 €/ha
- Erikoiskasvit 120 €/ha

Miten tarkistan olenko aktiiviviljelijä ?



HELPOSTI!

→ Näppäile
selaimen osoite:

www.ytj.fi

→ Kirjoita "Yrityksen
nimi"-kenttään
oma nimesi
(**sukunimi ensin**)

→ klikkaa "Hae"



YRITYS- JA YHTEISÖTIETOJÄRJESTELMÄ

På svenska | In English

[Kirjautu Suomi.fi-tunnisteella](#)

YRITYSHAKU

[Tulosta](#)

Voit hakea tietoa kaikista yrityksistä, joilla on Y-tunnus. Hakutuloksesta pääset katsomaan yrityksen tietoja klikkaamalla Y-tunnusta. [Tutustu hakuohjeeseen.](#)

Saat tarkemmat kauppa- ja säätiörekisteritiedot [Virre-palvelusta](#). Yhdistystiedot saat [Yhdistysrekisterin tietopalvelusta](#).

Yrityksen nimi	<input type="text"/>	<input type="checkbox"/> Hae tarkasti annetulla hakusanalla
Y-tunnus	<input type="text"/>	Yritysmuoto * <input type="text"/>
LEI-tunnus	<input type="text"/>	
Lajittelu:	<input checked="" type="radio"/> Nimi <input type="radio"/> Y-tunnus	Voimassaolo: <input checked="" type="radio"/> Hae voimassa olevat <input type="radio"/> Hae kaikki
<input type="button" value="Hae"/>		<input type="button" value="Tyhjennä"/>

Hakutulokset

Y-tunnus	Nimi	Yritysmuoto
----------	------	-------------



	Viimeisin tieto	Alkupvm	Tietolähde
Yritysmuoto	Yksityinen elinkeinonharjoittaja		Verohallinto
Kotipaikka			Verohallinto
Yrityksen kieli	Suomi		Verohallinto
Päätoimiala	Viljakasvien (pl. riisin), palkokasvien ja öljysiemenkasvien viljely (01110)		Verohallinto
Henkilön nimi			Verohallinto
Postiosoite			Yhteinen
Sähköposti			Yhteinen
Matkapuhelin			Yhteinen

Voimassaolevat rekisteröinnit

Rekisteri	Tila	Alkupvm
Verohallinnon perustiedot	Rekisterissä	
Ennakkoperintärekisteri	Rekisterissä	
Arvonlisäverovelvollisuus	Alkutuottajana arvonlisäverovelvollinen	

Ennakkoperintärekisterin tarkistuspäivät:

vuodesta 2019 eteenpäin

1.3., 1.6., 1.9. ja 1.12.

Verovelkarekisteri

[Näytä tiedot](#) Elinkeinoharjoittajan verovelkatietojen katsominen vaatii tunnistautumisen Suomi.fi-tunnisteella.

Y-tunnushistoria

Pvm	Tapahtuma	Selite
	Tunnus annettu	

Klikkaa Y-tunnusta!

Avautuvalla sivulla tarkasta tiedot: "Päätoimiala" ja "Arvonlisävelvollisuus"



Mitkä toimialat kelpaavat?

Lista hyväksytyistä päätoimialoista
on julkaistu osoitteessa:

www.ruokavirasto.fi/aktiiviviljelijä

Aktiiviviljelijän hyväksytyt päätoimialat (36 kpl)

- 01110 Viljakasvien (pl. riisin), palkokasvien ja öljysiemenkasvien viljely
- 01120 Riisin viljely
- 01131 Vihannesten viljely avomaalla (pl. peruna ja sokerijuurikas)
- 01132 Vihannesten viljely kasvihuoneessa
- 01133 Perunan viljely
- 01134 Sokerijuurikkaan viljely
- 01140 Sokeriruo'on viljely
- 01150 Tupakan viljely
- 01160 Kuitukasvien viljely
- 01191 Koristekasvien viljely
- 01199 Muiden yksivuotisten kasvien viljely
- 01210 Rypäleiden viljely
- 01220 Trooppisten ja subtrooppisten hedelmien viljely
- 01230 Sitruhedelmien viljely
- 01240 Omenoiden, kirsikoiden, luumujen ym. kota- ja kivihedelmien viljely
- 01250 Marjojen, pähkinöiden ja muiden puissa ja pensaissa kasvavien hedelmien viljely
- 01260 Öljyä sisältävien hedelmien viljely
- 01270 Juomakasvien viljely
- 01280 Mauste-, aromi-, rohdos- ja lääkekasvien viljely
- 01290 Muu monivuotisten kasvien viljely
- 01300 Taimien kasvatus ja muu kasvien lisääminen
- 01410 Lypsykarjan kasvatus
- 01420 Muun nautakarjan ja puhvelien kasvatus
- 01430 Hevosten ja muiden hevoseläinten kasvatus
- 01440 Kamelien ja kamelieläinten kasvatus
- 01450 Lampaiden ja vuohien kasvatus
- 01461 Porsastuotanto
- 01462 Lihasikojen kasvatus
- 01471 Kananmunien tuotanto
- 01472 Broilerin tuotanto
- 01479 Muu siipikarjatalous
- 01491 Turkistarhaus
- 01492 Poronhoito
- 01499 Muu eläinten hoito
- 01500 Yhdistetty kasvinviljely ja kotieläintalous (sekatilat)
- 01612 Maatalousmaan pitäminen viljelykelpoisena

MUU TODISTUS VILJELYSTÄ

Jos oman y-tunnuksesi päätoimiala ei löydy listalta, TAI et ole alkutuottajana alv-velvollinen

- Tarkista saatko tukia alle 5000 €
- Todista maatalouden harjoittaminen maatalouden veroilmoituksella tai maatalouden osto-/myyntikuiteilla

→ **ASIA KUNNOSSA!**

Jos tämän jälkeen vielä mietityttää, kysy asiasta lisää maaseutupalveluista.



Y-tunnus tai henkilötunnus

B Maatalouden menot

