

Saaristomeri CAP -hanke

CAP:in toteutuksen edistäminen Saaristomeren valuma-alueella

Noora Syrjä
28.11.2023



Saaristomeri CAP -hanke



Noora Syrjä @mtk.fi
+358 50 5699762
Aino Launto-Tiuttu @mtk.fi
+358 40 557 0736

[CAP:n toteutuksen edistäminen
Saaristomeren valuma-alueella -hanke
- MTK-Varisnais-Suomi – MTK](#)

CAP:n toimien edistäminen Saaristomeren valuma-alueella

Hankkeen tarkoituksena on luoda tuotantosuuntaakohtaisia tukipolkuja hyödyntäen Varsinais-Suomen ELY-keskuksen paikkatietoaineistoja.

Hanke toteutetaan yhteistyössä Varsinais-Suomen ELY-keskuksen kanssa.

Hankeaika: 1.6.2023 – 31.10.2024

Hankkeen kohderyhmä: Saaristomeren valuma-alueen viljelijät ja maatalousneuvojat

Hankkeen toteuttajat: MTK-Varisnais-Suomi ja Varsinais-Suomen ELY-keskus
Rahoittaja: Varsinais-Suomen liitto, Alueiden kestävän kasvun ja elinvoiman tukeminen (AKKE)- määräraha



Varsinais-Suomen liitto



Varsinais-Suomi **MTK**

Noora Syrjä, MTK-Varisnais-Suomi 2023

Saaristomeri CAP -hanke



Toteutuneet toimet

- Yhteistyötä VARELYN, alueen eri ympäristöhankkeiden ja maaseutuhallinnon kanssa
- Viljelijäkysely ympäristötoimenpiteiden valinnoista

Järjestettyjä tilaisuuksia

- Pellonpiennartilaisuus Salon Vaskiolla 9/2023 - kasvipeite maan kasvukunnon parantajana
- Maatalouden vaikutus elinympäristöön –webinaari 11/2023
- Viljelymenetelmät ja pellon vesitalous – riskien hallinta haastavissa sääoloissa 11/2023, Perniö
 - 12/2023 Pöytyä.

Hanke esillä

- Maa- ja metsätalouden ymp.hankkeiden tapaaminen 9/2023
- Viljelyvarmuuden parantaminen kivennäismailla muuttuvissa oloissa – seminaari 15.11.2023, Mustiala hybriditapahtuma
- Vesiensuojelun ja ravinteiden kierrätyksen tulevaisuus -seminaari, 28.11.2023 Ympäristöministeriö

Tulevana keväänä järjestetään neuvojille ja viljelijöille tilaisuuksia, aiheina tukipolut, paikkatietoaineiston ja suojavyöhykekartan hyödyntäminen ja maaperän terveys.

Noora Syrjä, MTK-Varsinais-Suomi 2023



Saaristomeri CAP -hankkeen tavoitteena on

- Kannustaa viljelijöitä ympäristötoimiin, joista hyötyy sekä Saaristomeri, että viljelijä.
- Monipuolistaa tilojen tukien käyttöä
- Luoda tuotantosuuntaakohtaisia tukipolkuja



Tiekartasta tehokkaimpina toimina;

- peltojen vesitalouden ja maaperän kasvukunnon parantaminen
- maanparannusaineiden käytön lisääminen
- lannan siirron edistäminen
- peltojen kasvipeitteisyyden lisääminen



Kiertotalous maatilalla on

- ravinteiden kierrätystä
- maaperän hyvinvointia
- sivuvirtojen hyödyntämistä
- energiatehokkuutta
- uusiutuvan energian tuotantoa ja käyttöä

Toimenpiteiden valinnassa varmistettava sopivuus omalle pellolle. Hyvin valittu toimenpide on kustannustehokas ja toteutettavissa. Tuo viljelijälle taloudellista hyötyä, edistää ilmastonmuutokseen sopeutumista ja lisää luonnon monimuotoisuutta.

Tiekartan ehdottamien toimien kohdistaminen CAP tukitoimiin

- Maatalouden vesiensuojelun tiekartan esittämistä toimenpiteistä monia jo käytössä Varsinais-Suomalaisilla tiloilla.
- Hankkeen avulla kannustetaan viljelijöitä vielä monipuolisemmin valitsemaan ympäristötoimenpiteitä.
- Ympäristötoimien toteutuksissa myös haasteita
 - Uusi tukirakenne vielä osin huonosti tunnettu
 - Maatalous on viljelijöiden elinkeino, jolloin eurot ja toiminnan kannattavuus tärkeitä
 - Viljelijä toimii sään armoilla – vaikka intoa ympäristötoimiin olisi, aina ei onnistuta.
 - Märkyys >
 - Syyskylvöt
 - Kipsin levitys



Ekojärjestelmätuki

- Talviaikainen kasvipeitteisyys
- Viherlannoitusnurmet
- Luonnonhoitonurmet



Ympäristösitoumus, tilakohtaiset toimenpiteet

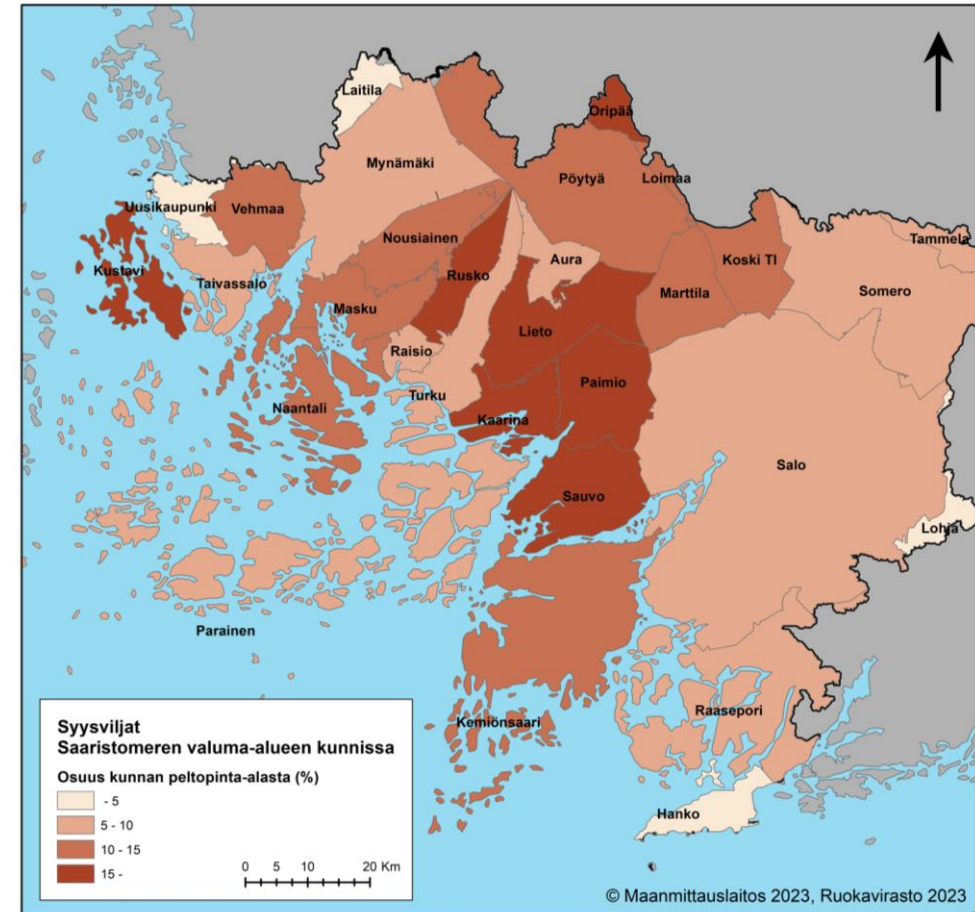
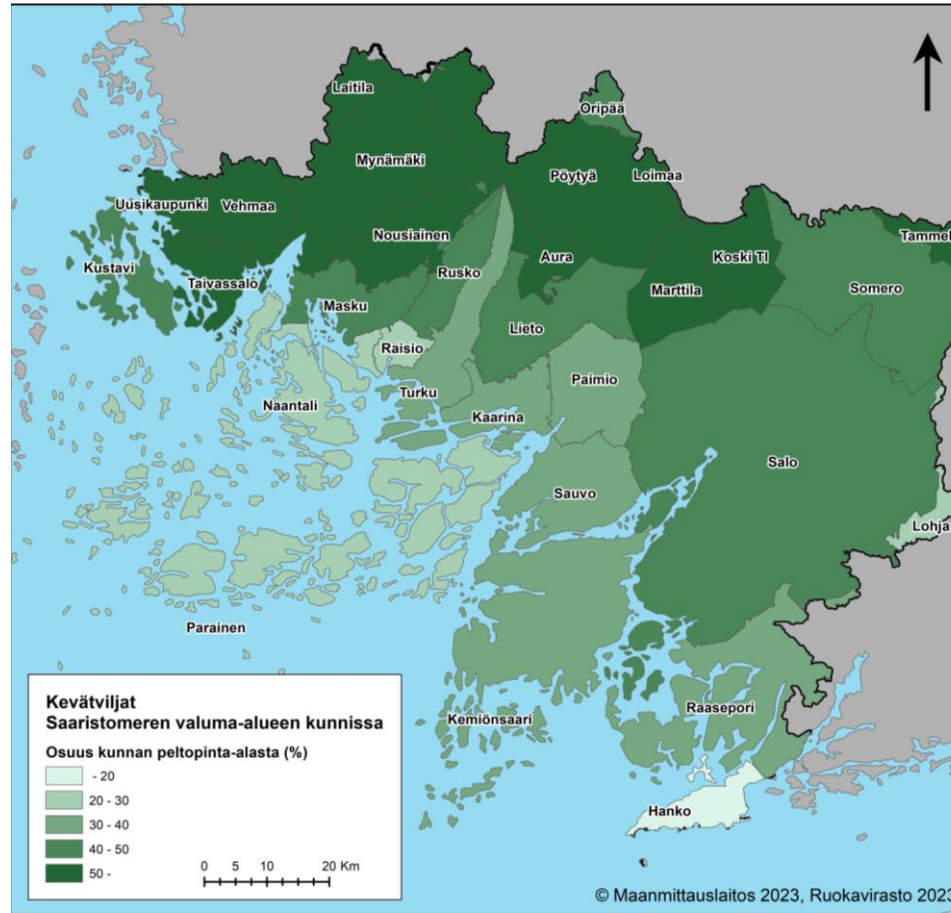
- Ilmasto- ja ympäristökoulutus
- Maaperän seuranta
- Orgaaniset ravinteet
- Täsmäviljelymenetelmät



Ympäristösitoumus, lohko-kohtaiset toimenpiteet

- Maanparannus ja saneerauskasvit
- Kerääjäkasvit
- Kiertotalouden edistäminen
- Suojavyöhykkeet
- Valumavesien hallinta (säätosalaajitus, altakastelu, kuivatusvesien kierrätys)

Paikkatietoaineistoa hyödyntäen luotuja karttoja Varsinais-Suomen ELY keskukselta



Aloita noudattamalla
ehdollisuuteen kuuluvia
toimenpiteitä

Noudata kaikilla korvauskelpoisilla peruslohkoilla kaikkia kolmea
yleistä vaatimusta.

NPK

Viljavuustutkimus

Lohkokohtaiset
muistiinpanot

Ilmasto- ja
ympäristösuunnitelma

Laadi toisena- tai
kolmentena
sitoumusvuonna



Peltokasvit
45e/ha

Puutarhakasvit ja kumina
113e/ha

sen jälkeen valitse kaksi
tilakohtaista toimenpidettä

Kun noudatat ympäristösitoumuksen pakollisia tilakohtaisia toimenpiteitä (2kpl) saat ympäristökorvauksen. Voit vaihtaa toimenpiteitä vuosittain (pl. monimuotoisuuskaistat).

Ilmasto- ja
ympäristö-
koulutus

Monivuotiset
monimuotoi-
suuskaistat

(säilytettävä
sitomuskauden
loppuun)

Maaperän
seuranta

Orgaaniset
ravinteet

Pölyttäjien
ravintokasvit

Täsmäviljely-
menetelmät

Kasvintuhoojien
ja kasvitautien
seuranta- ja
tunnistus
sovellukset

Näistä toimenpiteistä ei makseta erillistä korvausta. Tutustu seuraavaksi lohko kohtaisiin toimenpiteisiin, joista saat erillisen korvauksen

nyt voit valita lohkokohtaisia
toimenpiteitä

Ympäristökorvauksen lohkokohtaisia toimenpiteitä voit valita yhden tai useamman. Nämä eivät ole pakollisia. Näistä saat erillisen korvauksen.

Maan-
parannus- ja
saneeraus-
kasvit

Kerääjä-
kasvit

Kierto-
talouden
edistäminen

Puutarha-
kasvien
vaihto-
ehtoinen
kasvin-
suojaus

Lintupellot

Suojavyö-
hykkeet

Valuma-
vesien
hallinta

Turve-
peltojen
nurmet

Voit vaihtaa vuosittain

Noudatettava sitoumuskauden loppuun



Maaperän seuranta

Maaperän seuranta toimenpide kuuluu ympäristökorvauksen vuosittain valittaviin pakollisiin *tilakohtaisiin* toimenpiteisiin



1. Laaja maa-analyysi
Kokonaishiilen määrä,
orgaanisen aineksen määrä ja
jokin maan kasvukuntoa tai ravinnetta kuvaava
tutkimus; maan mikrobiologinen aktiivisuus,
KVK, vedenpidätyskyky, varastoravinteet,
varantoravinteet tai hivenaineet



2. Maaperä skannaus
Analysoidaan antureita ja paikkatietoa
yhdistäen maaperän ominaisuuksia.
Visuaalinen kartta lohkon sisäisestä
vaihtelusta.

Miksi valita toimenpide?

- Maan varastoituneet ravinnepitoisuudet
- Maaperän riittävän ravinnepitoisuuden saavuttaminen ja ylläpito
- Hyvän sadon varmistaminen
- Lannoituksen optimointi kustannustehokkaammaksi

Sitoumusvuoden aikana kahdelle
väh. 0,5ha lohkolle.
Näytteenotto 1.5.-30.11

!

Huomioi, että
analyysi ei
automaattisesti kata
ehdollisuuden
viljavuustutkimus
vaatimusta

+

Kertainvestointi, josta monivuotinen
hyöty. Tulevaisuudessa
kustannustehokkuus paranee.

Analyysin avulla voidaan valita oikea
maanparannusaine lohkolle



Kiertotalouden edistäminen

Kiertotalouden edistäminen toimenpide kuuluu ympäristökorvauksen vuosittain valittaviin vapaaehtoiisiin *lohkokohtaisiin* toimenpiteisiin



A. Levitä peltolohkelle lietelantaa, virtsaa, lietelannasta erotettua nestejätettä tai nestemäistä orgaanista lannoitetta sijoittavilla tai multaavilla laitteilla.



B. Lisää peltolohkelle orgaanista materiaalia, jonka kuiva-ainepitoisuus on vähintään 20%. Orgaanisella materiaalilla tarkoitetaan:

- orgaanisia lannoitteita
- orgaanisia maanparannusaineita
- orgaanisten lannoitteiden ja orgaanisten maanparannusaineiden seoksia
- toiselta tilalta hyötykäyttöön hankittua kuivalantaa tai kompostoitua lantaa
- lannasta erotettua kuivajätettä.

Tilan oma kuivalanta kelpaa, jos se on kierrätetty biokaasulaitoksen kautta.



viljavuusanalyysien tehokas hyödyntäminen, taloudellinen kannattavuus

Ylläpitää maan elämää > aktiivinen mikrobitoiminta

Nopea vaikutus. Maan rakenne ja vesitalous paranee

Voit hyödyntää Maaperän seuranta toimenpiteen analyysiä



Vesiensuojelutoimenpide



37e/ha

Saaristomeri CAP -hanke



Noora Syrjä @mtk.fi
+358 50 5699762
Aino Launto-Tiuttu @mtk.fi
+358 40 557 0736

CAP:n toteutuksen edistäminen
Saaristomerien valuma-alueella -
hanke - MTK-Varsinais-Suomi –
MTK

Kiitos!

Hankeaika: 1.6.2023 – 31.10.2024
Hankkeen kohderyhmä: Saaristomerien valuma-alueen viljelijät ja maatalousneuvojat
Hankkeen toteuttajat: MTK-Varsinais-Suomi ja Varsinais-Suomen ELY-keskus
Rahoittaja: Varsinais-Suomen liitto, Alueiden kestävän kasvun ja elinvoiman tukeminen
(AKKE)- määräraha



Varsinais-Suomen liitto

Noora Syrjä, MTK-Varsinais-Suomi 2023

