

A photograph of a meadow with various wildflowers, including white daisies, yellow flowers, and a butterfly. The image is partially obscured by a white overlay on the right side.

# Ympäristösopimukset 2023

Seutukunnalliset

Leena Aarikka

Varsinais- Suomen Ely -keskus

# Ympäristösopimukset ohjelmakaudella 2023- 2027

- Alkuperäisrotueläinten kasvattamista koskeva ympäristösopimus
  - Haku oli helmikuussa, nykyään yksi vuotinen sopimus
- Maatalousluonnon monimuotoisuuden ja maiseman hoitosopimus (Moma)
- Kosteikkojen hoitosopimus
- Alkuperäislajikkeen ylläpitosopimus



# Vanhat vielä voimassa 30.4.2023 jälkeen olevat sopimukset, Moma, kosteikot

- **Tuen hakijalla on mahdollisuus:**
  - 1) mukauttaa eli pitää vanha sopimus voimassa alkuperäisen sopimuskauden loppuun saakka.
    - Sopimuksen lohkoja koskee kuitenkin 2023 alkaen uudet sopimus- ja perustasonehdot
    - Ei mahdollista hakea yksivuotista toimenpidettä
    - Vanha hoitosuunnitelma tulee päivittää
  - 2) Luopua sopimuksesta ilman takaisinperintää ja halutessaan voi hakea uuden kauden sopimusta
- Sopimus-asiakkaille, joilla vuosina 2019-2022 tehty sopimus, on lähetetty sähköinen kirje, johon asiakkaan tulee vastata kirjallisesti 30.4. mennessä sopimuksen jatkon osalta.

# Ympäristösopimusten haku 2023

## Moma, kosteikkojen hoito

- Sopimus on 5- vuotinen, eikä edellytä ympäristösitoumusta
- Sopimus voidaan tehdä viljelijöille ja rekisteröidyille yhdistyksille, kosteikoissa myös vesioikeudelliset yhteisöt
- Aktiiviviljelijä ehto ei koske ympäristösopimuksia

# Ympäristösopimusten haku 2023

## Moma, kosteikkojen hoito

- Ympäristösopimusten haku siirtyy Vipu-palveluun, tulee tehdä 15.6 mennessä muiden peltotukien haun yhteydessä.
- Kaikki liitteet hakemukseen myös vipupalvelun kautta
- Kaikki lohkot/ alueet haetaan samaan hoitosopimukseen (pl. mukautettavat) → ilmoitetaan sopimuksessa hoitokokonaisuuksina
  - Momasta ja kosteikosta tehdään oma erillinen sopimus
- Vipussa lohko-kohtaisia ja hoitokokonaisuuskohtaisia kysymyksiä → **Tukiehtoihin ja suunnitelmaan perehdyttävä hyvin, jotta pystyy vastaamaan pakollisiin lohko- / sopimuskohtaisiin kysymyksiin haun yhteydessä**

# Maatalousluonnon monimuotoisuuden ja maiseman hoitosopimus

- Sopimusaluetta tulee hoitaa laiduntamalla tai niittämällä/pois korjaamalla niittojäte
  - Pelkästään raivaamalla hoidettuja alueita ei enää ole mahdollista liittää sopimukseen
  - Ympäristösopimusta ei voi tehdä alueista, joissa **on suuri petopaine**, ellei eläinten hyvinvoinnista ole huolehdittu petoaidalla tai muilla järjestelyillä.
    - Laumanvartijakoirat, tehostettu valvonta, sisäänotto yöaikaan, varautuminen laidunnuksen mahdolliseen keskeyttämiseen ja vaihtoehtoiseen hoitoon.
- Hoitosuunnitelmaan tulee kirjata, jos sopimukseen haettavat lohkot ovat suurpetoalueella ja selvitys siitä, millaisilla ennakoivilla toimilla uhkaa pyritään vähentämään.

# Maatalousluonnon monimuotoisuuden ja maiseman hoitosopimus

## Mitä kuuluu hoitosopimuksen kustannuksiin 600 €/ 460€:

- Laidunnus/niitto ja niittojätteen korjuu
  - Aitojen kunnostus
  - Ylläpitoraivaus ja raivausjätteen korjuu
  - Ylläpitoniitto, ei vaadi niittojätteen korjuuta
  - Vieraslajien poisto (jättiputket ehdollisuuden vaatimuksia)
  - Kirjanpito hoidosta yms.
- 
- Toimenpiteiden on perustuttava hyväksyttävään hoitosuunnitelmaan



# Yksivuotiset kunnostustoimenpiteet, Moma

- Mahdollista hakea erikseen rahoitettavaa, lohkokohtaista kunnostustoimenpidettä.
  - **Kunnostusraivaus 450€**, mikäli raivaustarve ei johdu aiempien sopimuskausien hoitovelvoitteiden laiminlyömisestä
  - **Aitaaminen 1500€**(myös vanhat sopimusalueet)
  - **Petoaitaus 2400€**
- Toimenpiteistä maksetaan samalle kasvulohkolle vain kerran sopimuskauden aikana
- Yksivuotiset toimenpiteet tulee sisällyttää hoitosuunnitelmaan → Toimenpide ilmoitetaan kasvulohkotasolla tukihaun yhteydessä Vipu-palvelun kautta sinä vuonna, kun se on tarkoitus toteuttaa
- **Toimenpide tulee toteuttaa kyseisen vuoden loppuun mennessä**



# Yksivuotiset kunnostustoimenpiteet/ petoaita

- Petoaita -toimenpiteen voi lisätä hoitosuunnitelmaan sopimuskauden aikana (ELY hyväksyy), -> ilmoitetaan ko. lohkolle Vipussa sinä vuonna, kun aikoo toimenpiteen toteuttaa.
- Valmistuminen pystyttävä todentamaan ennen korvauksen maksua
- [linkki: luonnonvarakeskus /suurpedot](https://www.luonnonvarakeskus.fi/suurpedot)



# Perinnebiotooppien arvoluokat/ korkeampi tukitaso

## Vipuun tulossa karttataso koskien perinnebiotooppilohkojen arvoluokitusta

- Tason tiedot perustuvat vuonna 2016 – 2022 tehtyihin inventointeihin

### Tasot:

- A) Valtakunnallisesti tai maakunnallisesti arvokas kohde → korkeampi tukitaso
- B) Paikallisesti arvokas kohde → alempi tukitaso
- C) Kohteet, joiden inventointitieto on vanhempi tai joita ei ole inventoitu lainkaan

# Perinnebiotooppien arvoluokat/ korkeampi tukitaso

- Mikäli kohde mielestäsi on aikaisemmin inventoitu maakunnallisesti tai valtakunnallisesti arvokkaaksi → tulee Ely-keskuksesta pyytää lausunto lohkojen arvoluokista ennen hakemuksen jättämistä → liitetään tukihaussa hakemuksen liitteeksi
  - **Lähetä lausuntopyyntö sopimuskäsittelijälle → käsittelijä siirtää pyynnön Y-vastuualueelle → Y:ltä tulee lausunto asiakkaalle → liitä hakemukseen**

# Ympäristösopimusten tukitasot

- Moma hoito (valtakunnallisesti tai maakunnallisesti arvokkaiksi luokitellut perinnebiotoopit) 610€/ha
- Moma hoito (muut sopimuskohteet) 460€/ha
- Kosteikon hoito 500€/ha
- **Yksivuotiset toimenpiteet:**
- Raivaaminen 450€/ha
- Aitaaminen 1500€/ha
- Petoaita 2400€/ha



# Hallinnollinen valvonta eli maastokatselmus

- Kaikille sopimukseen haetuille lohkoille tehdään hallinnon toimesta maastokatselmus vuosina -23 ja -24:
  - Koskee myös aikaisemmin sopimuksissa olleita lohkoja
  - Arvioidaan lohkon sopimuskelpoisuus
  - Aikaisempi hoidon taso-> onko ollut riittävää, tuleeko suunnitelmaa muuttaa tai siihen lisätä toimenpiteitä (esim. raivausta)
  - Lohkojen pinta-alojen oikeellisuus, tarvittaessa mitataan
  - Pysyvien nurmien ehdot mm. puustoisuus, nurmi- ja heinäkasvien osuus yms.
  - Yksivuotiset kunnostustoimenpiteet

# Hallinnollinen valvonta

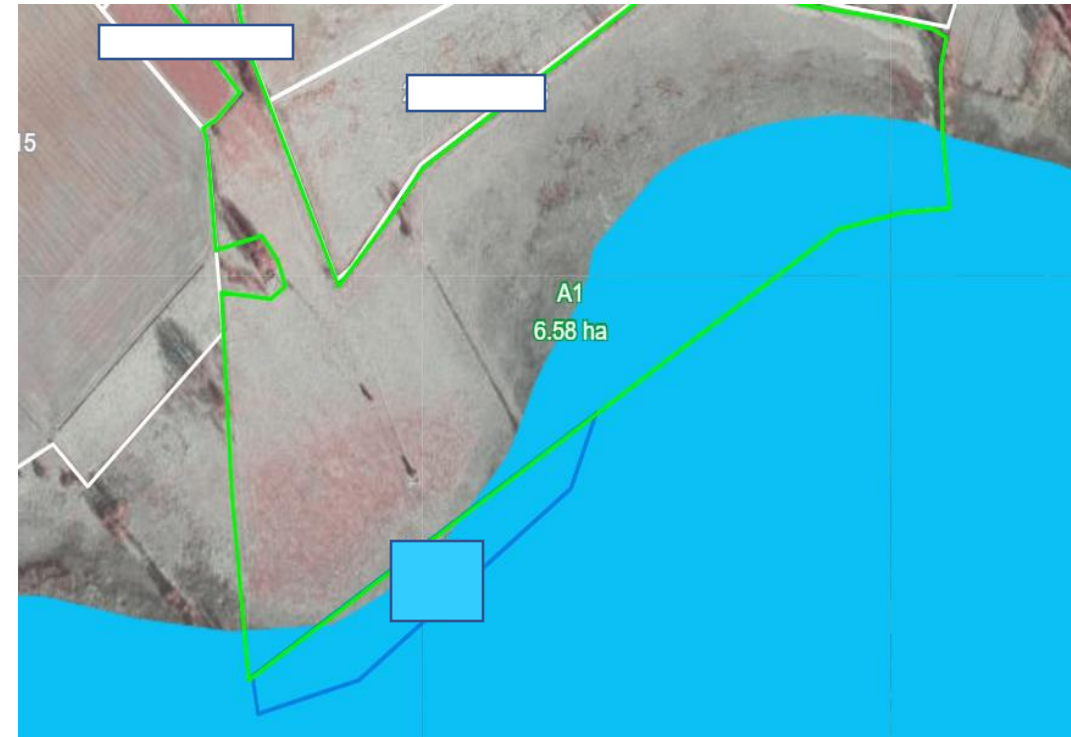
- Hyväksi luetaan vuosina 2020- 2022 käydyt maastot ja valvonnat
- Sopimukset, joiden maasto jää vuoteen-24 → päätös tehdään ja maksetaan tänä vuonna hakemuksen mukaisena ja oikaistaan aikanaan maastokäynnin jälkeen.
- Varsinais-Suomessa muutama tila jo käyty kaudella 2022 suuren sopimusmäärän ja aikataulupaineen vuoksi

# Sopimukseen soveltuvat alat:

- Sopimusalueen rajauksiin / hyväksyttävyyteen tullut tälle ohjelmakaudelle vaatavuutta:
- Esim. Metsälaidun, oltava pääasiassa:
  - puusto koostuu eri ikäisistä lehti- tai havupuista ja laho- ja kolopuita on enemmän kuin talousmetsässä yleensä
  - on valoisia aukkoja, joissa kasvaa niittykasveja
  - esiintyy ruohoja ja heiniä enemmän kuin vastaavalla metsätyypillä yleensä
- Ei käy:
  - metsät, joissa on yksipuolinen lajistojen ja ikärakenne.
  - metsät, joiden kenttäkerros koostuu valtaosin varvuista jne.
- Tukikelvoton ala, joka on kooltaan yli 100m<sup>2</sup> --> alat, joita ei voi tai hyödy laidunnuksesta

# Sopimukseen soveltuvat alat:

- Vesistön puoleisen lohkorajan määrittämisessä käytettävä apuna merialueet tai Vipu-vesistöt karttatasoa. Tasot löytyvät Vipusta
- Lohkoa saa toki hoitaa ja toivottavaakin laajemmaltakin alalta, mutta siitä ei makseta.
- Merialuetason käytölle voi tulla vielä muutoksia!!!





# Perustulotuki ja Luonnonhaittakorvaus

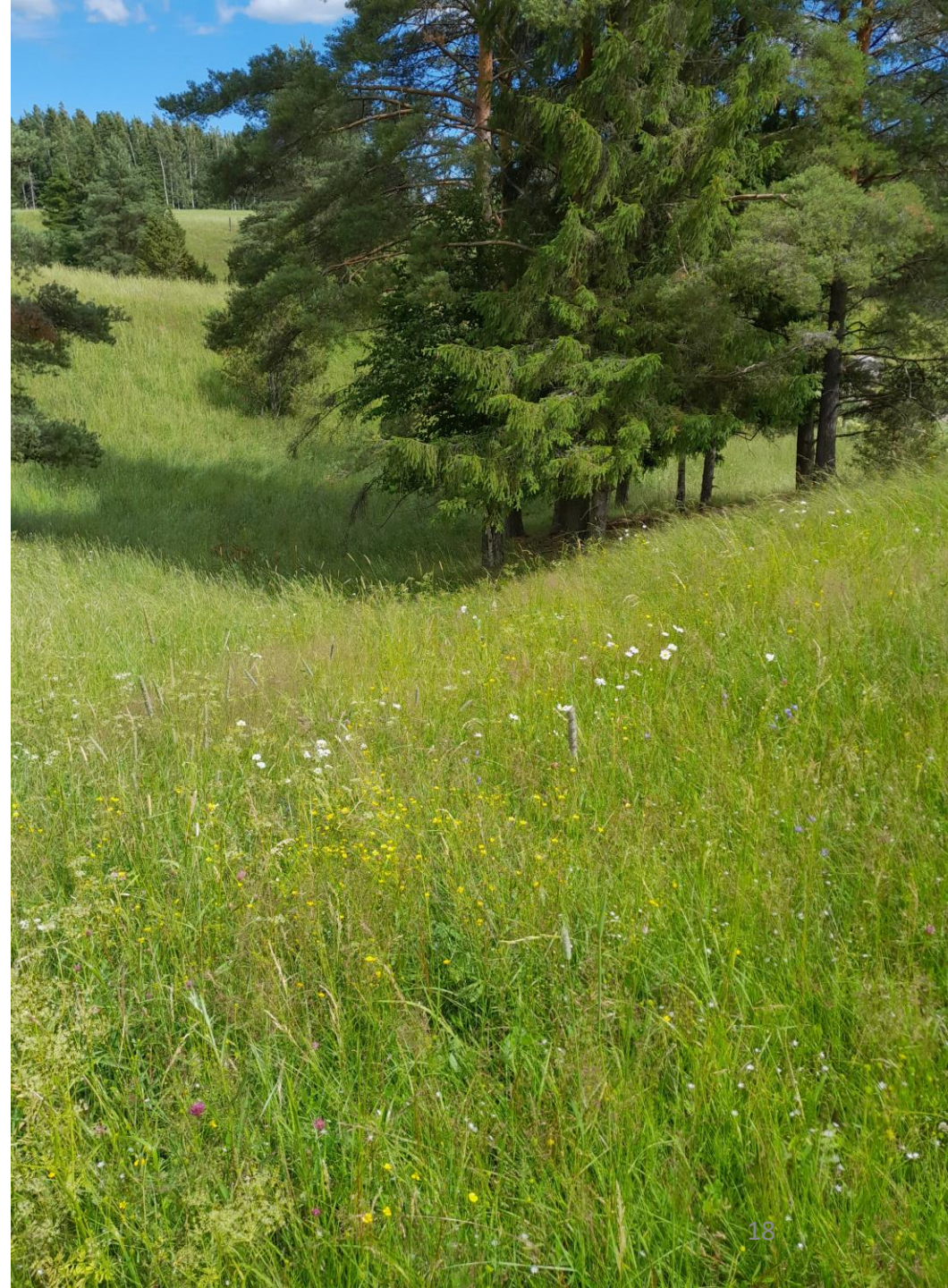
- Avoimille alueille, kuten niityille, on mahdollista saada päättyvän ohjelmakauden tapaan Perustulotukea ( Eu:n suora tuki). Myös Lhk:ta maksetaan lohkoille, joille on aikanaan korvauskelpoisuus vahvistettu (v. 2015)
  - Edellyttää pysyvän nurmen ehtojen täyttymistä
    - Lohkolla saa kasvaa puita enintään 50 puuta/ ha
    - Tulee sijaita lohkolla hajanaisesti.
    - Puuksi luokitellaan vähintään neljä metriä korkea, yksi- tai monirunkoinen puuvartinen kasvi tai latvuksellinen puumainen pensas sekä
    - Alle neljä metriä korkea kataja



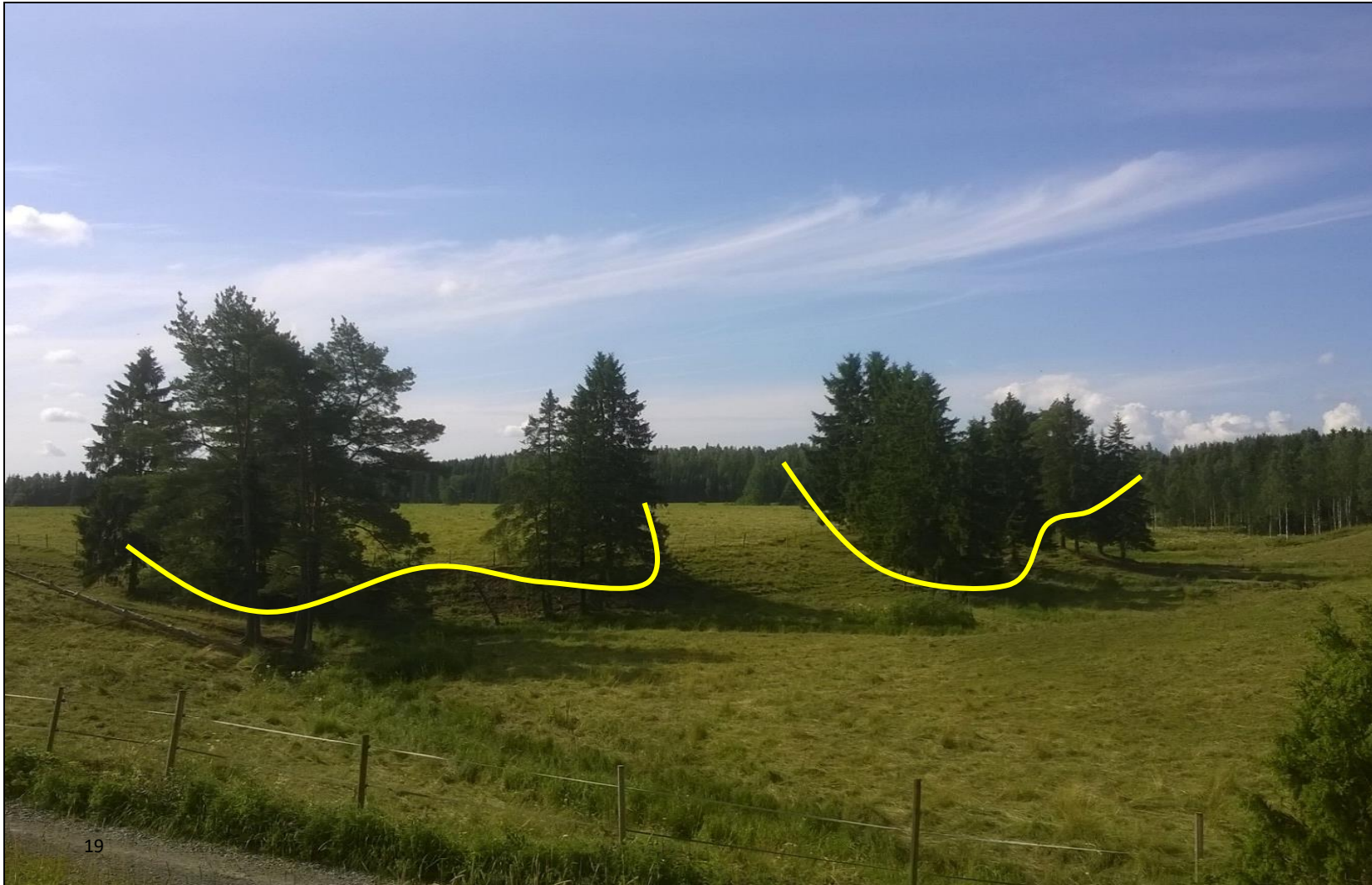
Kuva: Liina Salonen

# Perustulotuki ja Luonnonhaittakorvaus

- Alaa, jolla on heinä- tai nurmikasveja yli 50 % kasvulohkon alasta
- Lehtipensaita ja lehtipuiden taimia voi olla hajanaisesti yksittäin tai pieninä ryhminä. Lehtipuiden taimia saa olla mukana 50 % alasta
- Siirtolohkareet ja suuret kivet, jotka näkyvät ilmakuvasta, on rajattava pois.



# Perustulotuki ja Luonnonhaittakorvaus



Lohkolla puuryhmiä,  
jotka eivät täytä  
pysyvän nurmen  
ehtoja.  
Tulee rajata erilliseksi  
peruslohkoksi

# Sopimuslohkojen ilmoittaminen



Uudet nimet tukihaussa sopimuslohkoille

# Kosteikkojen hoitosopimus

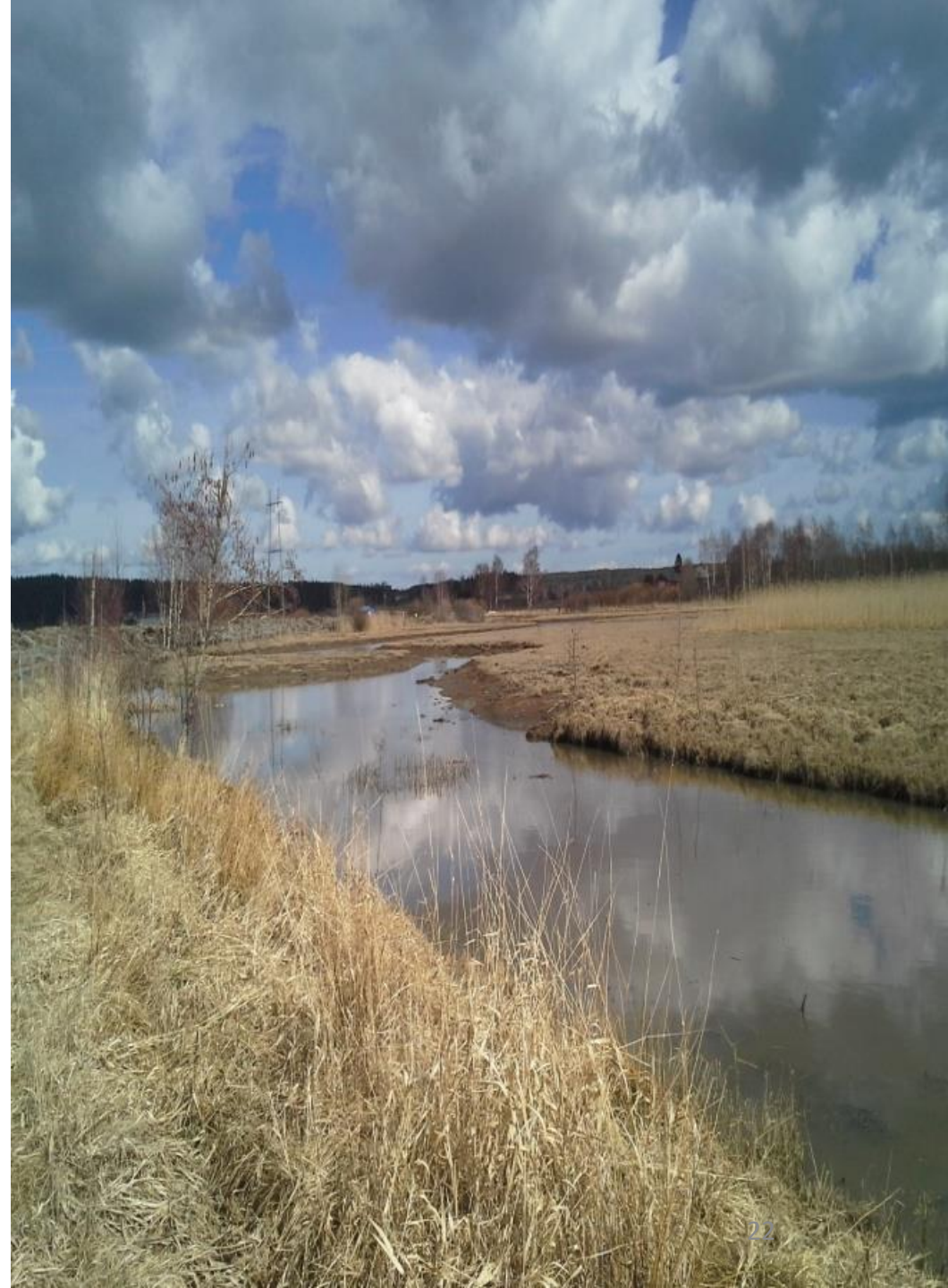
- Sopimuksen tavoitteena on edistää vesiensuojelua, luonnon monimuotoisuutta tai kasvihuonekaasupäästöjen vähentämistä

Sopimukseen hyväksyttävät:

- Vesiensuojelulliset kosteikat ja pienten kosteikkojen ketjut tulva-alueineen
- Monimuotoisuuskosteikat mm. riistakosteikat
- Luonnonmukaistetut uomat
- Kaksitasouomat
- Tulvatasanne tai tulvapelto sekä hoidon kannalta riittävät suoja-alueet
- (Suon kaltaiseksi alueeksi muutettu turvapelto jos perustettu ei-tuotannollisen investoinnin tuella)

# Kosteikkojen hoitosopimus

- Sopimukseen ei hyväksytä mm.
  - Kastelualtaita, joilla ei ole vesiensuojelullista tai monimuotoisuusarvoja
- Alueita, joiden valumavesien aiheuttama kuormitus on pääasiassa muualta kuin maataloudesta → ei koske kuitenkaan suonkaltaiseksi muutettuja turvepeltoja



# Kosteikkojen hoito/-suunnitelma

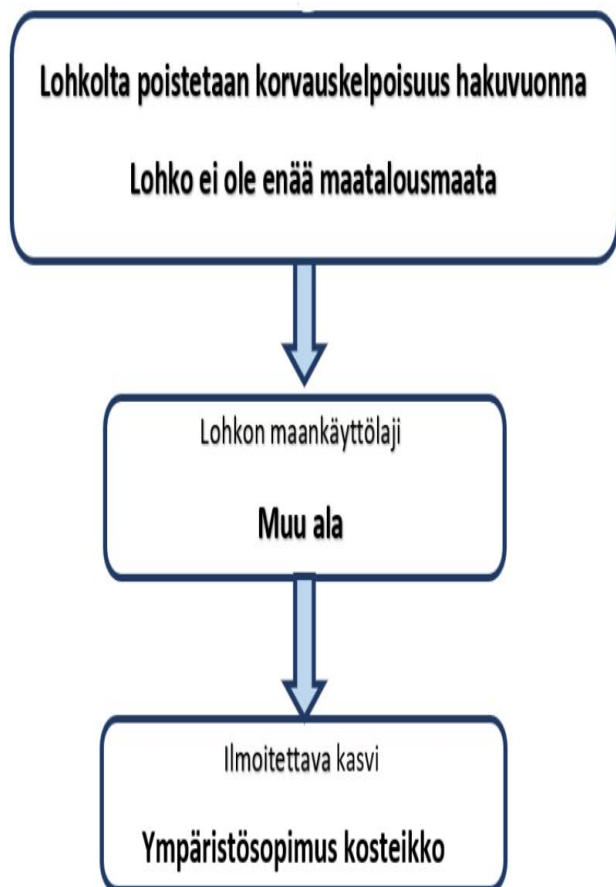
- Hoitosuunnitelmassa on yksilöitävä **kosteikon hoidon päätavoite** → mitä voidaan parhaiten edistää huomioiden kohteen sijainti, laajuus ja laatu.
- 1) Maatalouden aiheuttaman vesistökuormituksen vähentämistä mm
    - Kosteikko
    - Kosteikkoketjut
  - 2) Hillitsee ilmaston muutosta
    - kosteikoksi muutettu turvepelto
    - Tulvapelot jne.
  - 3) Parantaa luonnoltaan yksipuolisen maatalousalueen elinympäristöjen monimuotoisuutta tai edistää riista-kala- tai raputaloutta
    - Riistakosteikot
    - monimuotoisuuskosteikot

# Kosteikon hoitosopimukseen hyväksyttävät alat

- On perustettu Ei- tuotannollisella investoinnilla tai muulla rahoituksella ja täyttää uuden kauden ei- tuotannollisen investoinnin mukaiset ehdot
- On ollut edellisen ohjelmakauden mukaisessa kosteikon hoitosopimuksessa
- On ollut ohjelmakauden 2007-2013 mukaisessa erityistukisopimuksessa monivaikutteisen kosteikon hoidosta
- Pieni kosteikko tai tulvapelto, jolla on ollut voimassa ohjelmakauden 2007-2013 mukainen erityistukisopimus luonnon monimuotoisuuden ja maiseman edistämisestä



# Sopimuslohkojen ilmoittaminen



# Ei- tuotannolliset investoinnit

- Investointiin tullut vahvemmin eri painotuksia → edistää vesiensuojelua, parantaa luonnon monimuotoisuutta ja torjua ilmastonmuutosta
- Tällä ohjelmakaudella mahdollista:
  - Perustaa vesiensuojelullinen kosteikko tai kosteikkoketjuja
    - Kosteikon pinta-alan, tulva-alueet mukaan lukien on oltava vähintään 1% yläpuolisen valuma-alueen pinta-alasta
    - Valuma-alueesta oltava peltoa yli 10 %
  - Monimuotoisuuskosteikko
    - Valuma-alueella voi olla peltoa alle 10%

# Ei- tuotannolliset investoinnit

- Turvepeltojen muuttaminen kosteikoksi tai suon kaltaiseksi alueeksi
- Kaksitasouomien, tulvatasanteiden perustaminen ja uoman luonnontilan parantaminen
  - Edellä mainituilla valuma-alueesta peltoa voi olla alle 10%

# Ei- tuotannolliset investoinnit

- Tukea voivat hakea; viljelijät, rekisteröidyt yhdistykset ja vesioikeudelliset yhteisöt
- **Tukitasot:**
  - Kosteikko yli 0,5 ha -> 12 000€/ha ja kosteikko 0,3 – 0,5 ha -> 4 100 €/kohde
  - Uoman luonnontilan parantaminen ja kaksitasouomat 21€/m
  - Edellyttää hyvää suunnitelmaa ja kustannuslaskelmaa
- Haku Hyrrä- järjestelmän kautta, haku päättyy kesäkuussa 15.6  
???

# Ympäristösopimusten haku 2023

## Moma, kosteikkojen hoito

- Kaikille sopimusasiakkaille lähetetään linkki → [Elyn ympäristösopimuskansio](#) → josta löytyy tietopaketti sopimusten hausta, uusista ehdoista, hoitosuunnitelmapohjat jne.
- Sopimuksista on vielä erillinen Elyn järjestämä webinaari **12.4. klo 18:00**  
→ kaikille, joilla sopimus tulee kutsu s-postiin ja linkki Webropol - ilmoittautumiseen. Lähetetään myös neuvonnalle.

QR- koodi Elyn-  
ympäristösopimuskansioon



# Yhteystiedot:

- **Maatalousluonnon monimuotoisuuden ja maiseman - ja Kosteikkojen hoitosopimus:**

Kati Pakarinen	0295 022 639
Elisa Nurmio	0295 022 630
Mia Forssell	0295 022 058
Leena Aarikka	0295 022 539

- **Alkuperäisrotutrotujen kasvattaminen:**

Hanna-Leena Järvinen	0295 022 577
Elisa Nurmio	0295 022 630

- **Ei- tuotannolliset investoinnit**

Leena Aarikka	0295 022 539
---------------	--------------



sähköposti: [ymparistosopimus.varsinais-suomi@ely-keskus.fi](mailto:ymparistosopimus.varsinais-suomi@ely-keskus.fi)

tai etunimi.sukunimi@ely-keskus.fi